



Libero Consorzio Comunale di Ragusa



CSEI Catania  
Centro Studi di Economia applicata all'Ingegneria

Ministero dello sviluppo economico  
Circolare n. 43466 del 28 Dicembre 2012  
"Rimodulazione di risorse finanziarie destinate ai Patti Territoriali da utilizzare per la realizzazione di infrastrutture"

POTENZIAMENTO DELLA RETE TECNOLOGICA PER IL MONITORAGGIO  
DELLE RISORSE IDRICHE SOTTERRANEE A SERVIZIO DELLE IMPRESE NELLA  
PROVINCIA DI RAGUSA  
(MORISO 2.0)

### PROGETTO ESECUTIVO

**COORDINAMENTO:**  
Salvatore Barbagallo - CSEI CATANIA  
Vincenzo Corallo - Provincia Regionale di Ragusa

**R.U.P.:**  
Gaetano Rocca - Provincia Regionale di Ragusa

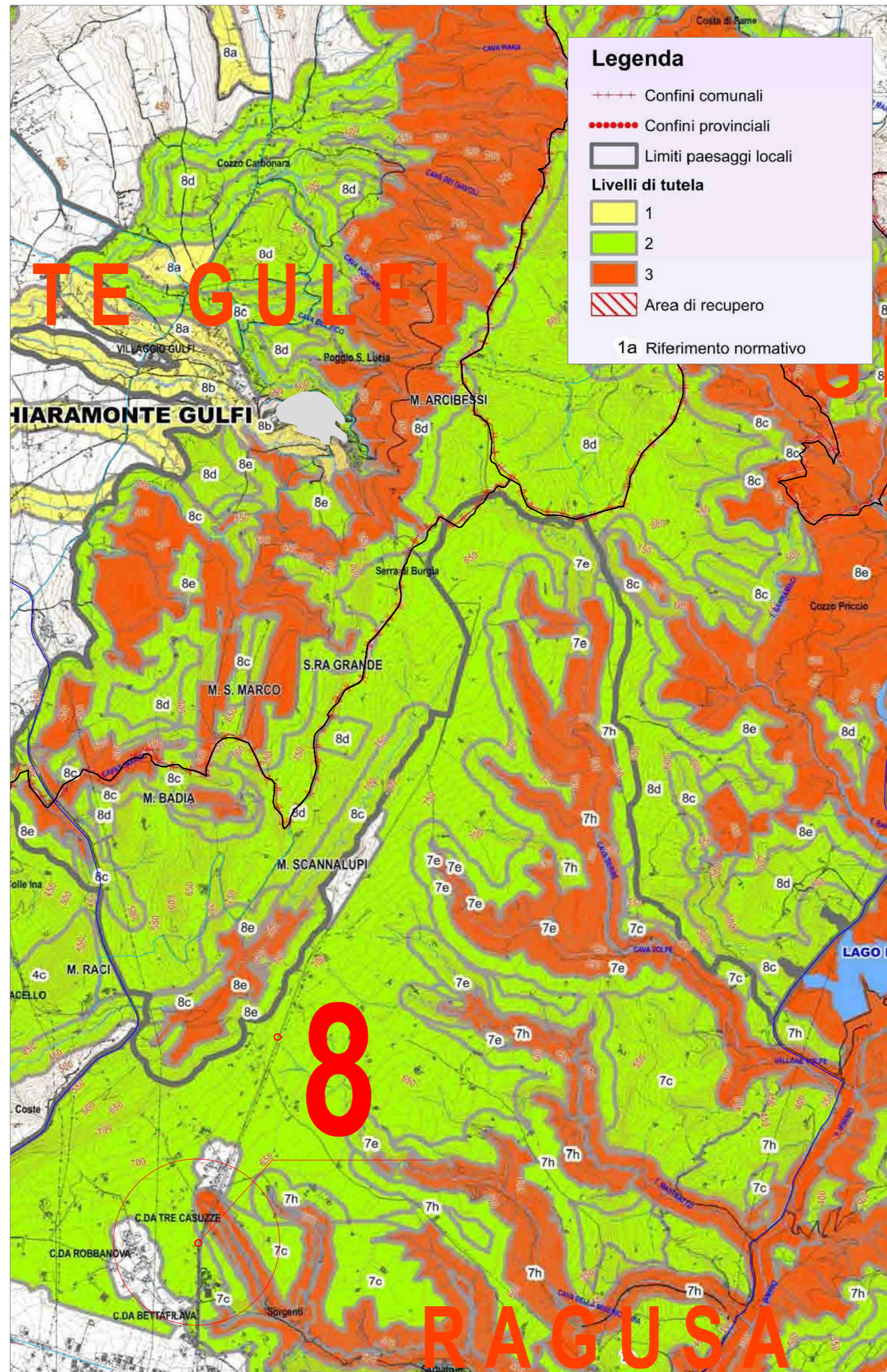
**GRUPPO DI LAVORO INTERNO:**  
**Infrastruttura materiale**  
Giuseppe Cianciolo  
Marco Battaglia  
Antonio Di quattro

**Taratura, organizzazione sistema, infrastruttura immateriale**  
Giuseppe Cirelli  
Feliciana Licciardello  
Simona Consoli

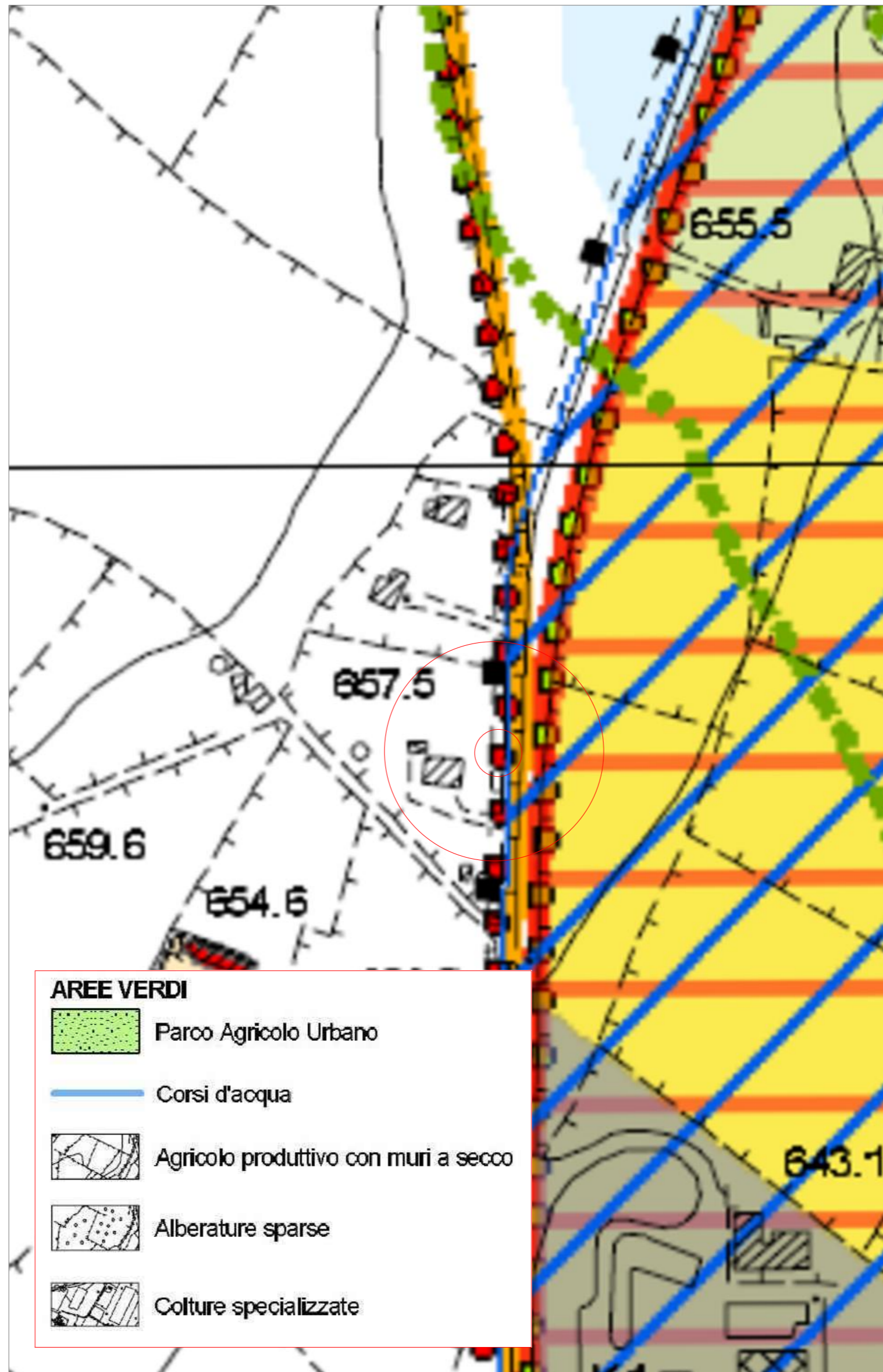
**Geologia - Geotecnica:**  
Giuseppe Scaglione

VISTI:

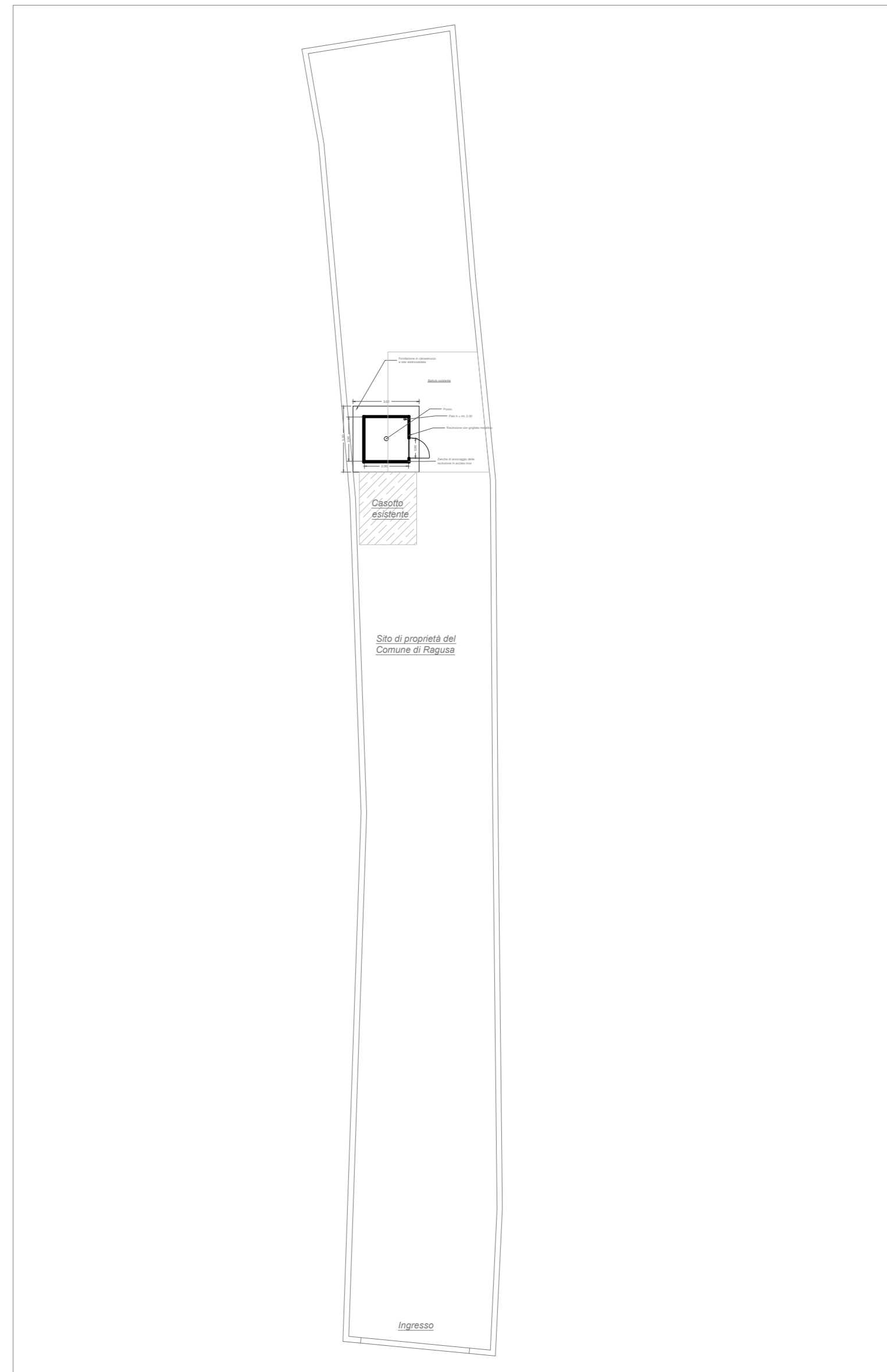
TAVOLA	CONTENUTO	SCALA
<b>C.5.8</b>	Planimetria di dettagli dei siti POZZO N. 8	VARIE
DATA: 01 Feb 2016		
AGG.:		
AGG.:		
AGG.:		
AGG.:		
AGG.:		
AGG.:		
AGG.:		
AGG.:		
AGG.:		



Stralcio del piano paesaggistico della Provincia di Ragusa in scala 1:50.000



Stralcio del P.R.G.



Planimetria in scala 1:100