

Area calpestabile mq. 1105,00 (P1)+ mq190,00 (P2)= **Mq.1295,00**
 1295,00/8=mq162,00 (Sup. richiesta di area/illuminazione)

Calcolo superfici di illuminazione/areazione:

-Prospetto 1 (occhiali) = $-r \cdot 2 \times \text{mq}13,50 = \text{mq. } 27,00$
 -Prospetto 1 (fracciata continua) = $\text{mq. } 50,00$
mq. 77,00

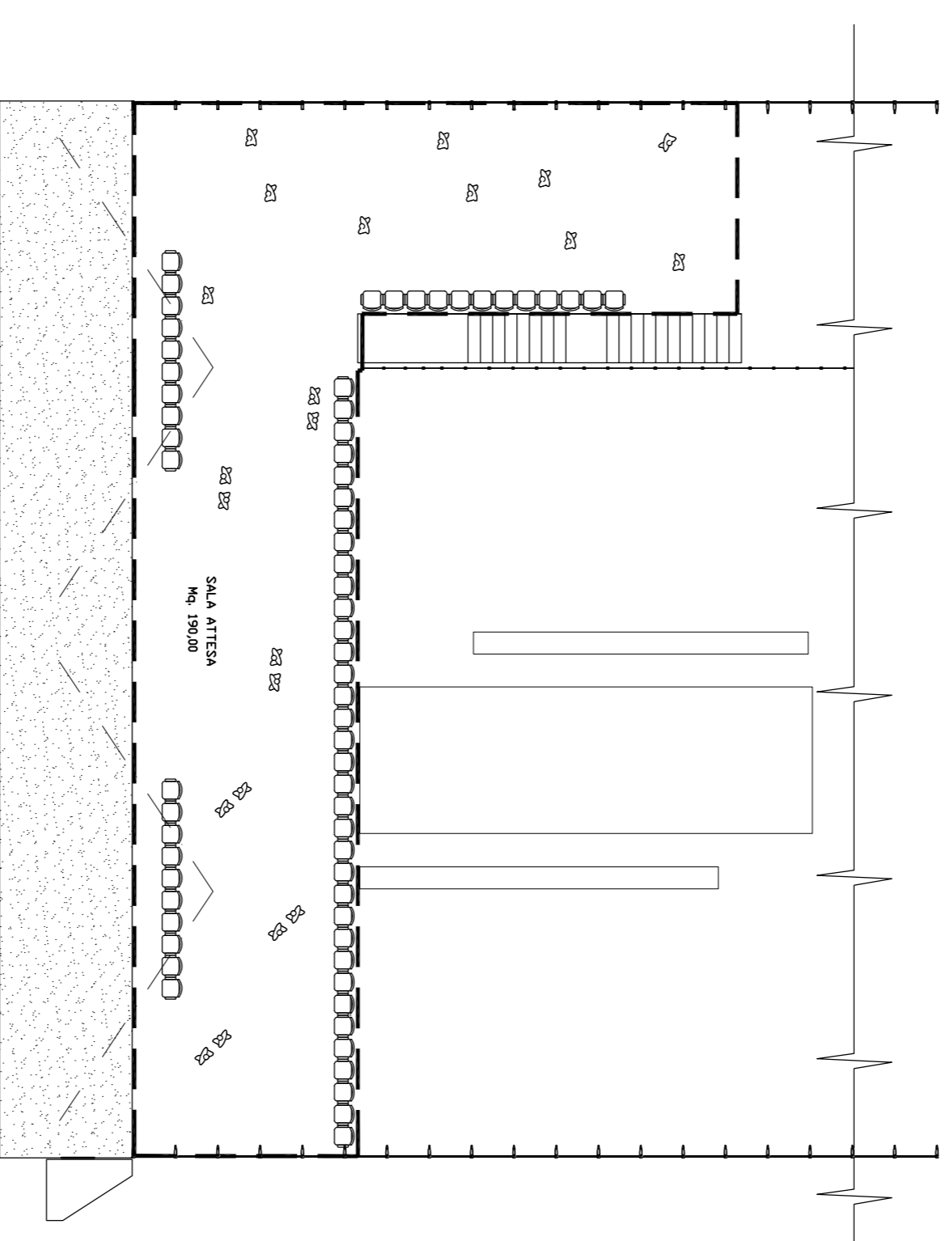
-Prospetto 2 (fracciata continua) = **mq. 114,00**

-Prospetto 3 (occhiali) = $-r \cdot 2 \times \text{mq}13,50 = \text{mq. } 27,00$
 -Prospetto 3 (fracciata continua) = $\text{mq. } 50,00$
mq. 77,00

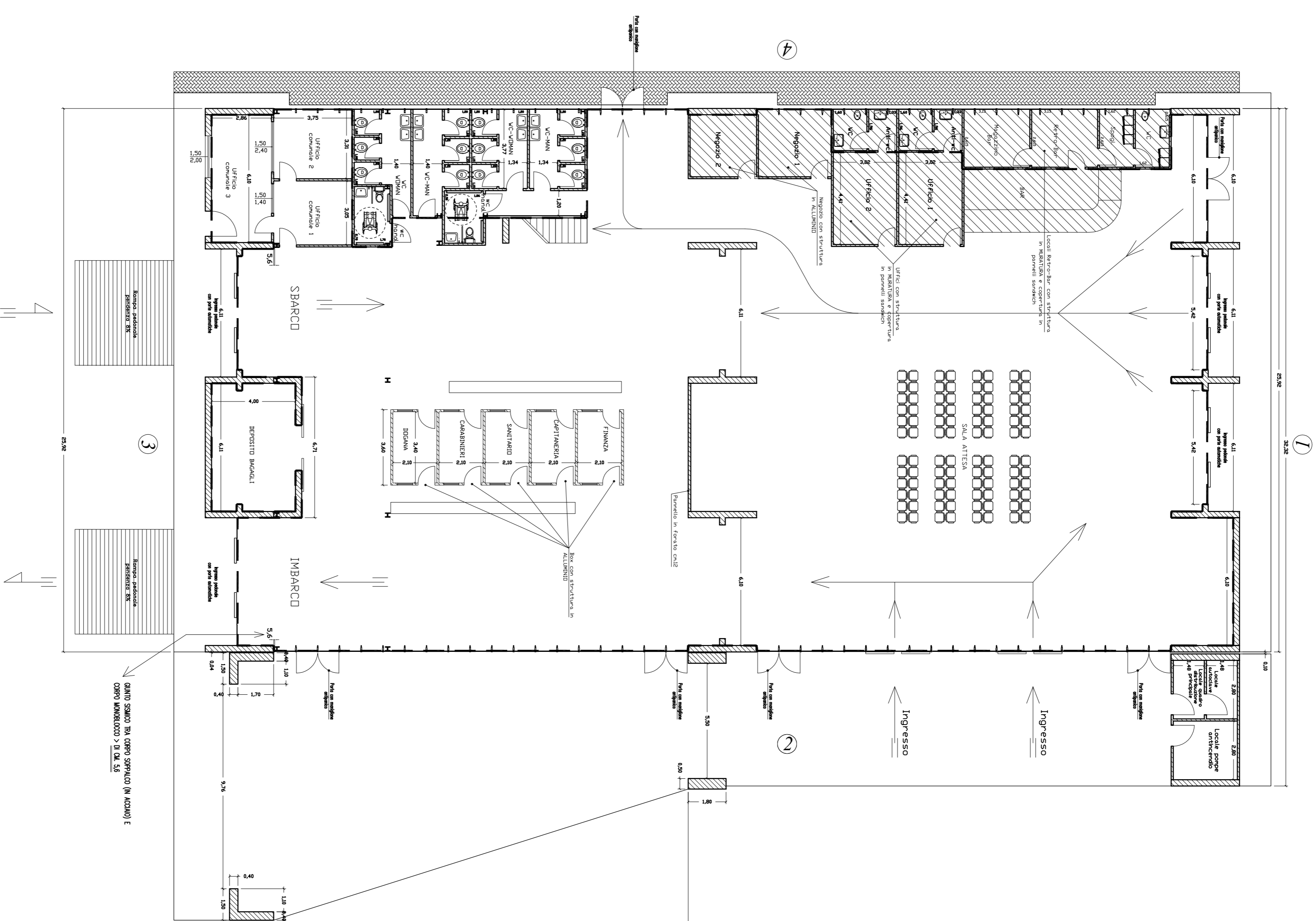
-Prospetto 4 (fracciata continua) = **mq. 114,00**

Totale = mq. 382,00 > mq. 162,00

Area non prevista in progetto



PIANO PRIMO (Soppalco)



PIANO TERRA

COMMITTENTE	Prov. Regionale di Ragusa	Rev.n.	Data
LOCALITA'	Comune Pozzallo (RG)		
OGGETTO	Stazione di servizio passeggeri porto di Pozzallo		
DESCRIZIONE	CALCOLO SUPERFICI AREAZIONE/ILLUMINAZIONE		

Studio	Scale	1:150	PROGETTO N.	S/1103	DATA
Dott. Ing. C. MOLTISANTI	Travolo	C5	Progettista:	Dott. Ing. C. Moltisanti	
SIRACUSA			Direttore lavori:	Dott. Ing. C. Moltisanti	
Via Domone' r.c.d. l. n.8 Tel. 0931-411448			Collaboratori:	Dott. Ing. A. Moltisanti	
			Disegn.	A.M.	

Questo disegno e' di N. proprietaria e non puo' essere riprodotto o usato senza la N. autorizzazione.