

COMMITTENTE	Prov. Regionale di Ragusa	INFRASTRUTTURE DI ASSISTENZA E CONTROLLO DEL PORTO DI POZZALLO E DEGLI AGGLOMERATI INDUSTRIALI	Rev.n.	Data
	LOCALITA' Comune Pozzallo (RG)			
OGGETTO	Stazione di servizio passeggeri porto di Pozzallo			
DESCRIZIONE	CALCOLO ILLUMINOTECNICO			
Studio Dott. Ing. C. MOLTISANTI SIRACUSA Via Damone r.co I n.8 Tel. 0931-411448	Scala	/	PROGETTO N. S/1103	DATA
	Tavola	D2.2	Progettista:	Dott. Ing. C. Moltisanti
			Direttore lavori:	Dott. Ing. C. Moltisanti
	Diseg.	A.M.	Collaboratori:	Dott. Ing. A. Moltisanti Dott. Ing. G. Moltisanti

Questo disegno e' di Ns. proprieta' e non puo' essere riprodotto o mostrato a terzi senza la Ns. autorizzazione.

Stazione Passeggeri

Realizzazione di infrastrutture di Assistenza e Controllo del Porto di Pozzallo e degli Agglomerati Industriali della Provincia di Ragusa - STAZIONE PASSEGGERI.

Responsabile: Dott. Ing. Corrado Moltisanti
Committente: Provincia Regionale Di Ragusa
Località Cantiere: Pozzallo (Rg)

Data: 10.02.2012
Redattore: Ing. Corrado Moltisanti

Stazione Passeggeri



Studio Tecnico

Via Damone, r.co I° n.8

Redattore Ing. Corrado Mollisanti
 Telefono 0931411448
 Fax 0931442310
 e-Mail corradomollisanti@tiscali.it

Indice

Stazione Passeggeri	
Copertina progetto	1
Indice	2
Lista pezzi lampade	3
Disano 1147 Star - Diffondente Disano 1147 JM-TS 150 CNR-L argento...	
Scheda tecnica apparecchio	4
Sala attesa	
Riepilogo	5
Protocollo di input	6
Lista pezzi lampade	8
Planimetria	9
Lampade (planimetria)	10
Lampade (lista coordinate)	11
Risultati illuminotecnici	12
Rendering 3D	14
Rendering colori sfalsati	15
Imbarco/Sbarco	
Riepilogo	16
Protocollo di input	17
Lista pezzi lampade	19
Planimetria	20
Lampade (planimetria)	21
Lampade (lista coordinate)	22
Risultati illuminotecnici	23
Rendering 3D	25
Rendering colori sfalsati	26

Stazione Passeggeri



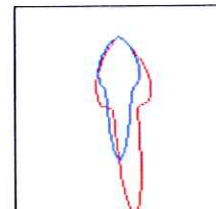
Studio Tecnico

Via Damone, r.co l° n.8

Redattore Ing. Corrado Mollisanti
Telefono 0931411448
Fax 0931442310
e-Mail corradomollisanti@tiscali.it

Stazione Passeggeri / Lista pezzi lampade

19 Pezzo Disano 1147 Star - Diffondente Disano 1147
JM-TS 150 CNR-L argento sabbiato
Articolo No.: 1147 Star - Diffondente
Flusso luminoso (Lampada): 8216 lm
Flusso luminoso (Lampadine): 12000 lm
Potenza lampade: 168.7 W
Classificazione lampade secondo CIE: 100
CIE Flux Code: 82 100 100 99 69
Dotazione: 1 x JM-TS 150 WDL exc (Fattore
di correzione 1.000).



Stazione Passeggeri



10.02.2012

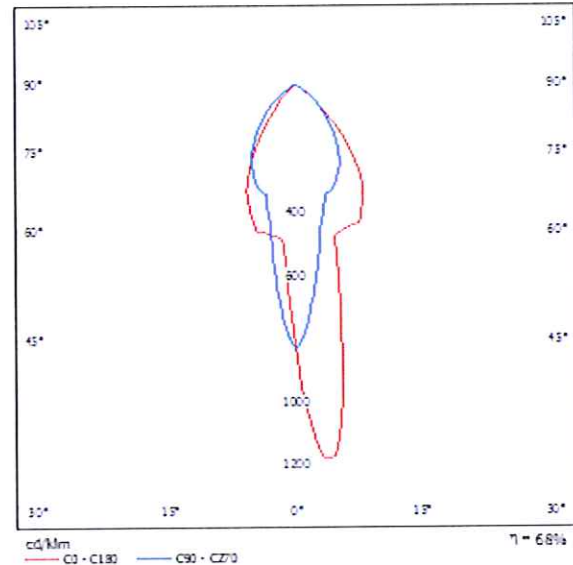
Studio Tecnico

Via Damone, r.co l° n.8

 Redattore Ing. Corrado Mollisanti
 Telefono 0931411448
 Fax 0931442310
 e-Mail corradomollisanti@tiscali.it

Disano 1147 Star - Diffondente Disano 1147 JM-TS 150 CNR-L argento sabbaiato / Scheda tecnica apparecchio

Emissione luminosa 1:



Classificazione lampade secondo CIE: 100
 CIE Flux Code: 82 100 100 99 69

CORPO/TELAIO: In alluminio pressofuso, con alettature di raffreddamento.
RIFLETTORE: In alluminio placcato lucido 99.85, sp. 6 micron.
DIFFUSORE: Vetro temperato sp. 5 mm resistente agli shock termici e agli urti (prove UNI7142 British standard 3193).
VERNICIATURA: Ad immersione in cataforesi epossidica, colore nero, resistente alla corrosione e alle nebbie saline. Seconda mano di finitura con resina acrilica, ecologica, argento sabbaiato, stabilizzata ai raggi UV.
PORTALAMPADA: In ceramica e contatti argentati. Attacco Fc2; Rx7s.
CABLAGGIO: Alimentazione 230V/50Hz con protezione termica. Cavetto flessibile capicordato con puntali in ottone stagnato, in doppio isolamento in silicone con calza in fibra di vetro, sezione 1 mm². Morsettiera 2P in nylon con massima sezione dei conduttori ammessa 2.5 mm².
EQUIPAGGIAMENTO: Guarnizione di gomma siliconica. Staffa in acciaio con scala goniometrica. Pressacavo in nylon f.v. diam. 1/2 pollice gas.
 Telaio frontale apribile a cerniera che rimane agganciato al corpo dell'apparecchio per una facile manutenzione, mantenendo invariato il puntamento.
NORMATIVA: Prodotti in conformità alle vigenti norme EN60598-1 CEI 34-21, sono protetti con il grado IP65IK08 secondo le EN 60529 ed hanno ottenuto la certificazione di conformità Europea ENEC. Installabili su superfici normalmente infiammabili. In classe di isolamento II.
 Superficie di esposizione al vento: 986 cmq.

A causa dell'assenza di simmetria, per questa lampada non è possibile rappresentare la tabella UGR.

Stazione Passeggeri

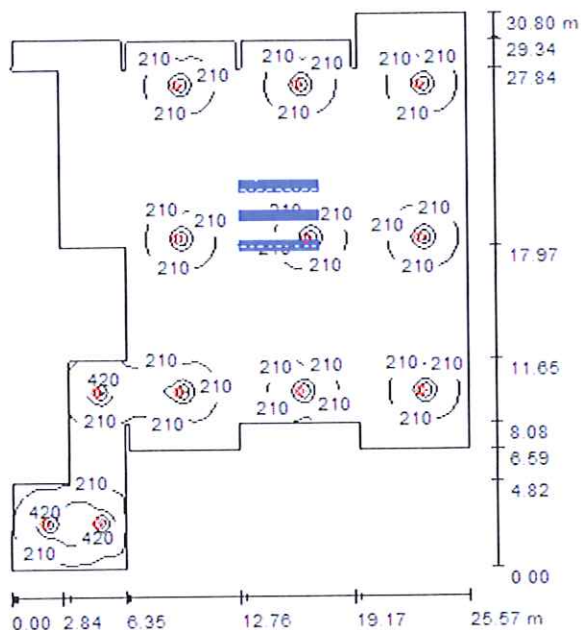
DIALux

10.02.2012

Studio Tecnico

Via Damone, r.co l° n.8

Redattore Ing. Corrado Mollisanti
 Telefono 0931411448
 Fax 0931442310
 e-Mail corradomollisanti@tiscali.it

Sala attesa / Riepilogo

Altezza locale: 4.500 m, Altezza di montaggio: 4.500 m, Fattore di manutenzione: 0.80

Valori in Lux, Scala 1:396

Superficie	ρ [%]	E_m [lx]	E_{min} [lx]	E_{max} [lx]	E_{min} / E_m
Superficie utile	/	145	2.46	1041	0.017
Pavimento	27	134	2.52	730	0.019
Soffitto	52	25	4.40	43	0.176
Pareti (33)	25	42	0.60	316	/

Superficie utile:

Altezza: 0.850 m
 Reticolo: 128 x 128 Punti
 Zona margine: 0.000 m

Distinta lampade

No.	Pezzo	Denominazione (Fattore di correzione)	Φ (Lampada) [lm]	Φ (Lampadine) [lm]	P [W]
1	12	Disano 1147 Star - Diffondente Disano 1147 JM-TS 150 CNR-L argento sabbiato (1.000)	8216	12000	168.7
Totale:			98589	144000	2024.4

Potenza allacciata specifica: $3.83 \text{ W/m}^2 = 2.65 \text{ W/m}^2/100 \text{ lx}$ (Base: 528.97 m^2)

Stazione Passeggeri



Studio Tecnico

Via Damone, r.co l° n.8

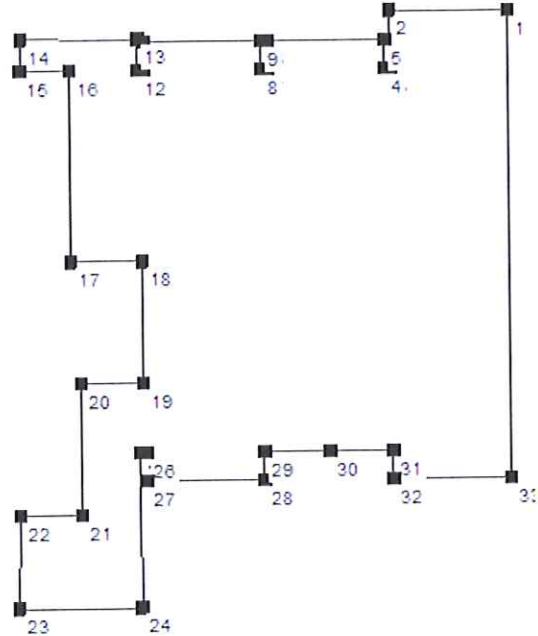
Redattore Ing. Corrado Mollisanti
 Telefono 0931411448
 Fax 0931442310
 e-Mail corradomollisanti@tiscali.it

Sala attesa / Protocollo di input

Altezza della superficie utile: 0.850 m
 Zona margine: 0.000 m

Fattore di manutenzione: 0.80

Altezza locale: 4.500 m
 Base: 528.97 m²



Superficie	Rho [%]	da ([m] [m])	in direzione ([m] [m])	Lunghezza [m]
Pavimento	27	/	/	/
Soffitto	52	/	/	/
Parete 1	47	(-0.381 23.690)	(-6.500 23.690)	6.119
Parete 2	47	(-6.500 23.690)	(-6.479 20.734)	2.955
Parete 3	47	(-6.479 20.734)	(-6.779 20.734)	0.300
Parete 4	47	(-6.779 20.734)	(-6.779 22.227)	1.493
Parete 5	6	(-6.779 22.227)	(-12.891 22.227)	6.112
Parete 6	47	(-12.891 22.227)	(-12.891 20.734)	1.493
Parete 7	47	(-12.891 20.734)	(-13.191 20.734)	0.300
Parete 8	47	(-13.191 20.734)	(-13.191 22.227)	1.493
Parete 9	6	(-13.191 22.227)	(-19.304 22.227)	6.112
Parete 10	47	(-19.304 22.227)	(-19.304 20.734)	1.493
Parete 11	47	(-19.304 20.734)	(-19.604 20.734)	0.300
Parete 12	47	(-19.604 20.734)	(-19.605 22.337)	1.603
Parete 13	6	(-19.605 22.337)	(-25.651 22.357)	6.046
Parete 14	47	(-25.651 22.357)	(-25.701 20.734)	1.624

Stazione Passeggeri



Studio Tecnico

Via Damone, r.co l° n.8

Redattore Ing. Corrado Mollisanti
 Telefono 0931411448
 Fax 0931442310
 e-Mail corradomollisanti@tiscali.it

Sala attesa / Protocollo di input

Superficie	Rho [%]	da ([m] [m])	in direzione ([m] [m])	Lunghezza [m]
Parete 15	47	(-25.701 20.734)	(-23.111 20.734)	2.590
Parete 16	47	(-23.111 20.734)	(-23.111 10.857)	9.877
Parete 17	47	(-23.111 10.857)	(-19.419 10.857)	3.692
Parete 18	47	(-19.419 10.857)	(-19.419 4.540)	6.318
Parete 19	47	(-19.419 4.540)	(-22.653 4.540)	3.234
Parete 20	47	(-22.653 4.540)	(-22.653 -2.286)	6.826
Parete 21	47	(-22.653 -2.286)	(-25.842 -2.288)	3.189
Parete 22	6	(-25.842 -2.288)	(-25.953 -7.109)	4.823
Parete 23	47	(-25.953 -7.109)	(-19.582 -7.109)	6.371
Parete 24	6	(-19.582 -7.109)	(-19.604 0.969)	8.079
Parete 25	47	(-19.604 0.969)	(-19.304 0.969)	0.300
Parete 26	47	(-19.304 0.969)	(-19.304 -0.523)	1.493
Parete 27	6	(-19.304 -0.523)	(-13.191 -0.523)	6.112
Parete 28	47	(-13.191 -0.523)	(-13.191 0.969)	1.493
Parete 29	6	(-13.191 0.969)	(-9.790 0.969)	3.401
Parete 30	6	(-9.790 0.969)	(-6.479 0.969)	3.311
Parete 31	47	(-6.479 0.969)	(-6.479 -0.523)	1.493
Parete 32	6	(-6.479 -0.523)	(-0.381 -0.523)	6.097
Parete 33	6	(-0.381 -0.523)	(-0.381 23.690)	24.213

Stazione Passeggeri



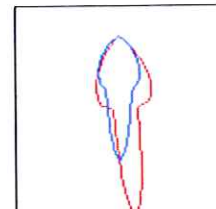
Studio Tecnico

Via Damone, r.co l° n.8

Redattore Ing. Corrado Moltisanti
Telefono 0931411448
Fax 0931442310
e-Mail corradomoltisanti@tiscali.it

Sala attesa / Lista pezzi lampade

12 Pezzo Disano 1147 Star - Diffondente Disano 1147
JM-TS 150 CNR-L argento sabbato
Articolo No.: 1147 Star - Diffondente
Flusso luminoso (Lampada): 8216 lm
Flusso luminoso (Lampadine): 12000 lm
Potenza lampade: 168.7 W
Classificazione lampade secondo CIE: 100
CIE Flux Code: 82 100 100 99 69
Dotazione: 1 x JM-TS 150 WDL exc (Fattore
di correzione 1.000).



Stazione Passeggeri

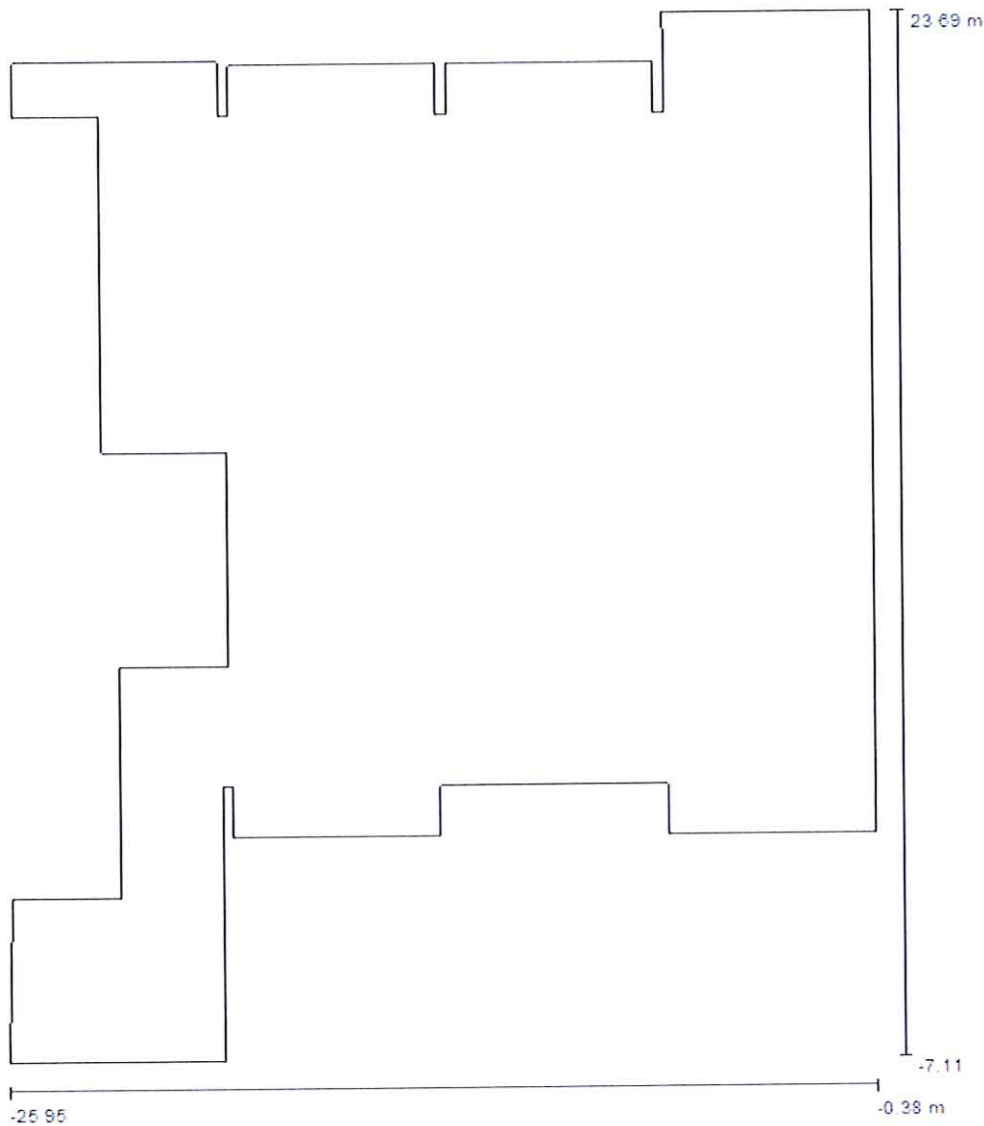


Studio Tecnico

Via Damone, r.co l° n.8

Redattore Ing. Corrado Moltisanti
Telefono 0931411448
Fax 0931442310
e-Mail corradomoltisanti@tiscali.it

Sala attesa / Planimetria



Scala 1 : 209

Stazione Passeggeri

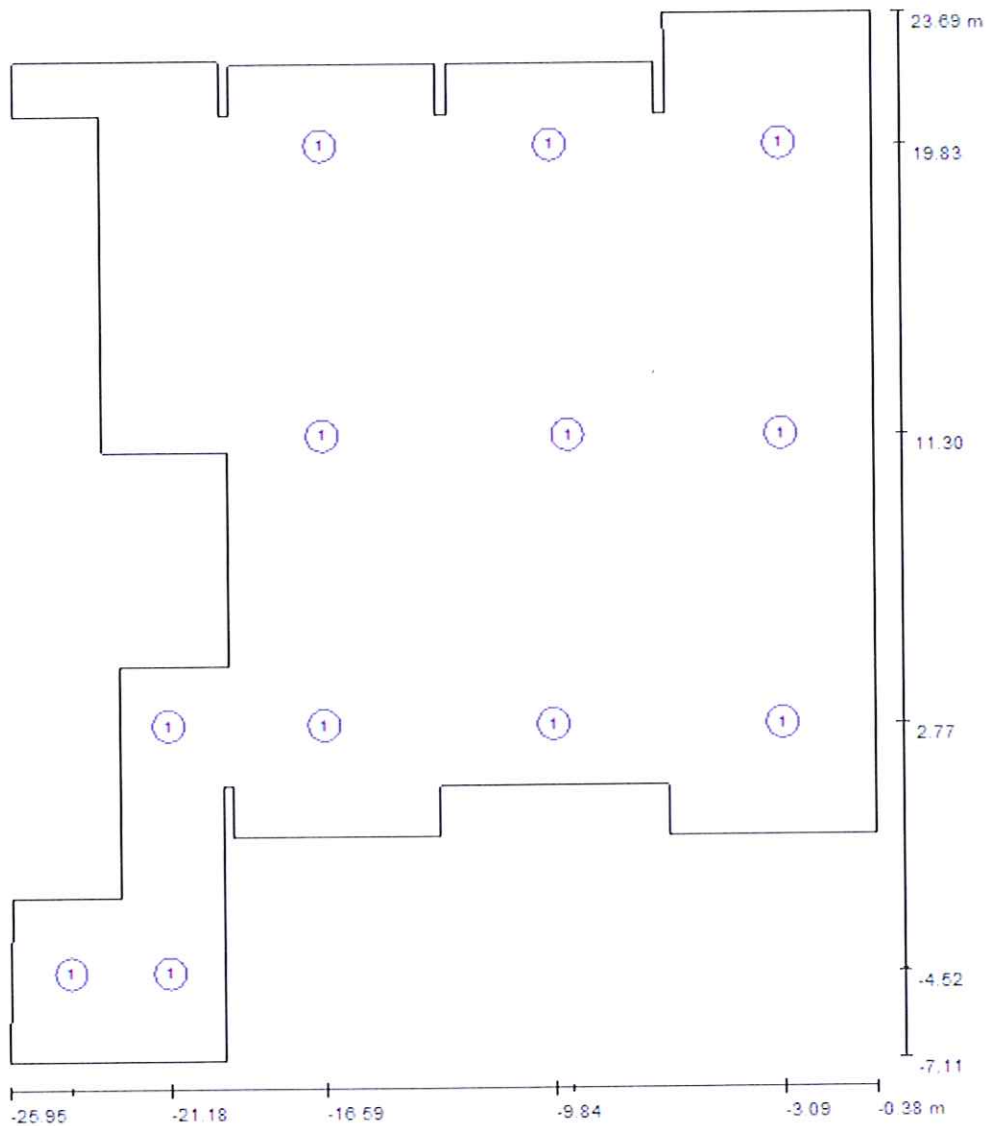


Studio Tecnico

Via Damone, r.co l° n.8

Redattore Ing. Corrado Mollisanti
Telefono 0931411448
Fax 0931442310
e-Mail corradomollisanti@tiscali.it

Sala attesa / Lampade (planimetria)



Scala 1 : 209

Distinta lampade

No.	Pezzo	Denominazione
1	12	Disano 1147 Star - Diffondente Disano 1147 JM-TS 150 CNR-L argento sabbaiato

Stazione Passeggeri



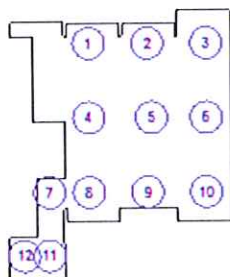
Studio Tecnico

Via Damone, r.co l° n.8

Redattore Ing. Corrado Mollisanti
 Telefono 0931411448
 Fax 0931442310
 e-Mail corradomollisanti@tiscali.it

Sala attesa / Lampade (lista coordinate)

Disano 1147 Star - Diffondente Disano 1147 JM-TS 150 CNR-L argento sabbiato
 8216 lm, 168.7 W, 1 x 1 x JMTS 150 WDL exc (Fattore di correzione 1.000).



No.	Posizione [m]			Rotazione [°]		
	X	Y	Z	X	Y	Z
1	-16.586	19.835	4.500	0.0	0.0	0.0
2	-9.838	19.836	4.500	0.0	0.0	0.0
3	-3.086	19.835	4.500	0.0	0.0	0.0
4	-16.586	11.302	4.500	0.0	0.0	0.0
5	-9.371	11.300	4.500	0.0	0.0	0.0
6	-3.085	11.300	4.500	0.0	0.0	0.0
7	-21.180	2.769	4.500	0.0	0.0	-5.0
8	-16.584	2.769	4.500	0.0	0.0	0.0
9	-9.834	2.770	4.500	0.0	0.0	0.0
10	-3.086	2.771	4.500	0.0	0.0	0.0
11	-21.181	-4.520	4.500	0.0	0.0	0.0
12	-24.100	-4.518	4.500	0.0	0.0	-10.0

Stazione Passeggeri



Studio Tecnico

Via Damone, r.co l° n.8

Redattore Ing. Corrado Mollisanti
 Telefono 0931411448
 Fax 0931442310
 e-Mail corradomollisanti@tiscali.it

Sala attesa / Risultati illuminotecnici

Flusso luminoso sferico: 98589 lm
 Potenza totale: 2024.4 W
 Fattore di manutenzione: 0.80
 Zona margine: 0.000 m

Superficie	Illuminamenti medi [lx]			Coefficiente di riflessione [%]	Luminanza medio [cd/m ²]
	diretto	indiretto	totale		
Superficie utile	133	12	145	/	/
Pavimento	122	12	134	27	12
Soffitto	0.00	25	25	52	4.13
Parete 1	7.95	17	25	47	3.68
Parete 2	2.91	14	17	47	2.54
Parete 3	7.99	20	28	47	4.25
Parete 4	20	16	36	47	5.35
Parete 5	26	21	47	6	0.90
Parete 6	6.39	15	21	47	3.15
Parete 7	6.38	20	26	47	3.90
Parete 8	15	13	28	47	4.15
Parete 9	27	19	46	6	0.88
Parete 10	9.58	15	25	47	3.70
Parete 11	3.53	12	16	47	2.36
Parete 12	0.00	2.09	2.09	47	0.31
Parete 13	0.00	3.37	3.37	6	0.06
Parete 14	0.00	1.35	1.35	47	0.20
Parete 15	0.00	0.69	0.69	47	0.10
Parete 16	0.00	8.71	8.71	47	1.30
Parete 17	0.33	7.49	7.83	47	1.17
Parete 18	5.23	20	26	47	3.83
Parete 19	63	37	100	47	15
Parete 20	35	31	65	47	9.78
Parete 21	46	30	76	47	11
Parete 22	35	33	68	6	1.29
Parete 23	41	31	71	47	11
Parete 24	56	33	89	6	1.70
Parete 25	45	35	80	47	12

Stazione Passeggeri



Studio Tecnico

Via Damone, r.co l° n.8

Redattore Ing. Corrado Moltisanti
 Telefono 0931411448
 Fax 0931442310
 e-Mail corradomoltisanti@tiscali.it

Sala attesa / Risultati illuminotecnici

Superficie	Illuminamenti medi [lx]			Coefficiente di riflessione [%]	Luminanza medio [cd/m ²]
	diretto	indiretto	totale		
Parete 26	5.08	18	23	47	3.43
Parete 27	15	28	43	6	0.82
Parete 28	8.68	21	30	47	4.45
Parete 29	34	27	61	6	1.17
Parete 30	44	26	69	6	1.33
Parete 31	2.52	11	13	47	1.97
Parete 32	13	17	30	6	0.58
Parete 33	23	21	43	6	0.83

Regolarità sulla superficie utile

 E_{\min} / E_m : 0.017 (1:59) E_{\min} / E_{\max} : 0.002 (1:424)Potenza allacciata specifica: 3.83 W/m² = 2.65 W/m²/100 lx (Base: 528.97 m²)

Stazione Passeggeri

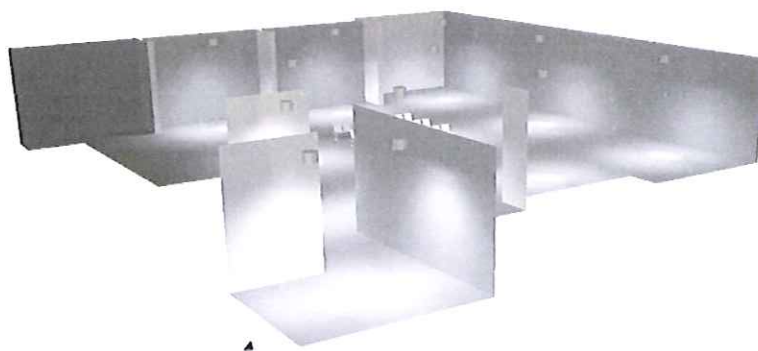


Studio Tecnico

Via Damone, r.co l° n.8

Redattore Ing. Corrado Mollisanti
Telefono 0931411448
Fax 0931442310
e-Mail corradomollisanti@tiscali.it

Sala attesa / Rendering 3D



Stazione Passeggeri

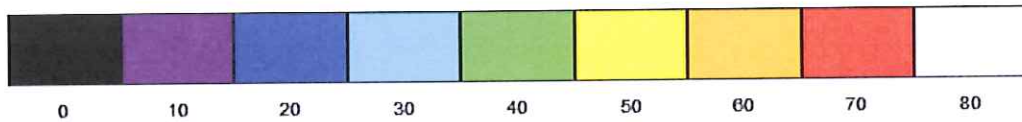
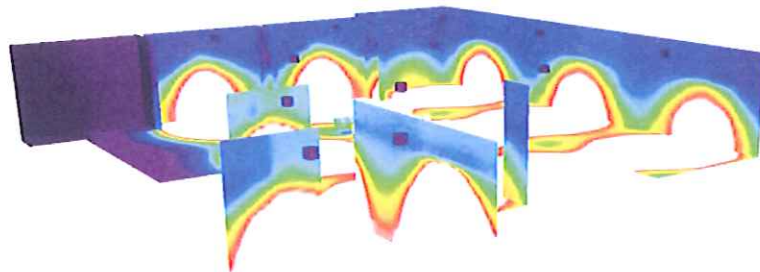


Studio Tecnico

Via Damone, r.co l° n.8

Redattore Ing. Corrado Mollisanti
Telefono 0931411448
Fax 0931442310
e-Mail corradomollisanti@tiscali.it

Sala attesa / Rendering colori sfalsati



Stazione Passeggeri

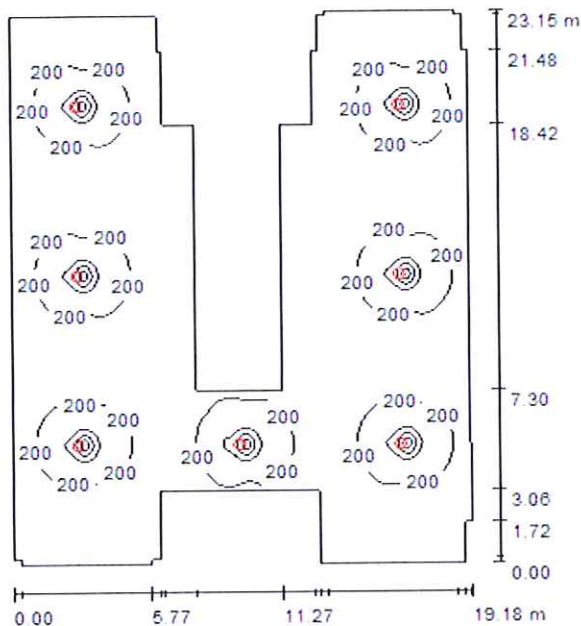


Studio Tecnico

Via Damone, r.co l° n.8

Redattore Ing. Corrado Mollisanti
 Telefono 0931411448
 Fax 0931442310
 e-Mail corradomollisanti@tiscali.it

Imbarco/Sbarco / Riepilogo



Altezza locale: 4.500 m, Altezza di montaggio: 4.500 m, Fattore di manutenzione: 0.80

Valori in Lux, Scala 1:298

Superficie	ρ [%]	E_m [lx]	E_{min} [lx]	E_{max} [lx]	E_{min} / E_m
Superficie utile	/	132	8.11	992	0.062
Pavimento	27	124	9.96	642	0.080
Soffitto	52	21	12	32	0.574
Pareti (37)	33	27	6.00	159	/

Superficie utile:

Altezza: 0.850 m
 Reticolo: 128 x 128 Punti
 Zona margine: 0.000 m

Distinta lampade

No.	Pezzo	Denominazione (Fattore di correzione)	Φ (Lampada) [lm]	Φ (Lampadine) [lm]	P [W]
1	7	Disano 1147 Star - Diffondente Disano 1147 JM-TS 150 CNR-L argento sabbaiato (1.000)	8216	12000	168.7
Totale:			57510	84000	1180.9

Potenza allacciata specifica: $3.37 \text{ W/m}^2 = 2.56 \text{ W/m}^2/100 \text{ lx}$ (Base: 350.46 m^2)

Stazione Passeggeri



Studio Tecnico

Via Damone, r.co l° n.8

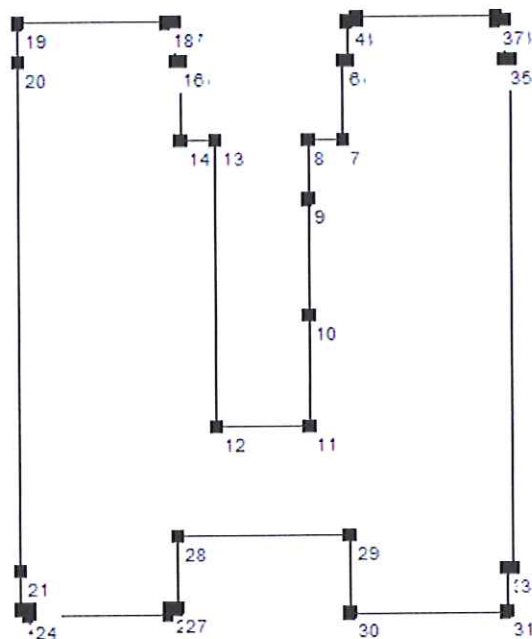
Redattore Ing. Corrado Mollisanti
 Telefono 0931411448
 Fax 0931442310
 e-Mail corradomollisanti@tiscali.it

Imbarco/Sbarco / Protocollo di input

Altezza della superficie utile: 0.850 m
 Zona margine: 0.000 m

Fattore di manutenzione: 0.80

Altezza locale: 4.500 m
 Base: 350.46 m²



Superficie	Rho [%]	da ([m] [m])	in direzione ([m] [m])	Lunghezza [m]
Pavimento	27	/	/	/
Soffitto	52	/	/	/
Parete 1	6	(-0.711 -0.614)	(-6.133 -0.614)	5.423
Parete 2	47	(-6.133 -0.614)	(-6.133 -0.794)	0.180
Parete 3	47	(-6.133 -0.794)	(-6.497 -0.794)	0.364
Parete 4	47	(-6.497 -0.794)	(-6.478 -2.286)	1.493
Parete 5	47	(-6.478 -2.286)	(-6.678 -2.286)	0.200
Parete 6	80	(-6.678 -2.286)	(-6.678 -5.349)	3.062
Parete 7	80	(-6.678 -5.349)	(-8.035 -5.349)	1.356
Parete 8	80	(-8.035 -5.349)	(-8.035 -7.677)	2.328
Parete 9	80	(-8.035 -7.677)	(-8.035 -12.153)	4.476
Parete 10	80	(-8.035 -12.153)	(-8.035 -16.467)	4.314
Parete 11	80	(-8.035 -16.467)	(-11.635 -16.467)	3.600
Parete 12	80	(-11.635 -16.467)	(-11.635 -5.349)	11.118
Parete 13	80	(-11.635 -5.349)	(-12.981 -5.349)	1.346
Parete 14	80	(-12.981 -5.349)	(-12.981 -2.286)	3.062

Stazione Passeggeri



Studio Tecnico

Via Damone, r.co l° n.8

Redattore Ing. Corrado Mollisanti
 Telefono 0931411448
 Fax 0931442310
 e-Mail corradomollisanti@tiscali.it

Imbarco/Sbarco / Protocollo di input

Superficie	Rho [%]	da ([m] [m])	in direzione ([m] [m])	Lunghezza [m]
Parete 15	47	(-12.981 -2.286)	(-13.191 -2.286)	0.210
Parete 16	47	(-13.191 -2.286)	(-13.191 -0.794)	1.493
Parete 17	47	(-13.191 -0.794)	(-13.536 -0.794)	0.345
Parete 18	6	(-13.536 -0.794)	(-19.304 -0.794)	5.768
Parete 19	47	(-19.304 -0.794)	(-19.304 -2.286)	1.493
Parete 20	6	(-19.304 -2.286)	(-19.304 -22.051)	19.765
Parete 21	47	(-19.304 -22.051)	(-19.304 -23.544)	1.493
Parete 22	47	(-19.304 -23.544)	(-18.959 -23.544)	0.345
Parete 23	47	(-18.959 -23.544)	(-18.959 -23.767)	0.222
Parete 24	6	(-18.959 -23.767)	(-13.535 -23.766)	5.424
Parete 25	47	(-13.535 -23.766)	(-13.536 -23.544)	0.222
Parete 26	47	(-13.536 -23.544)	(-13.191 -23.544)	0.345
Parete 27	47	(-13.191 -23.544)	(-13.191 -20.707)	2.837
Parete 28	6	(-13.191 -20.707)	(-6.497 -20.707)	6.694
Parete 29	47	(-6.497 -20.707)	(-6.497 -23.767)	3.060
Parete 30	6	(-6.497 -23.767)	(-0.381 -23.767)	6.116
Parete 31	47	(-0.381 -23.767)	(-0.381 -22.051)	1.715
Parete 32	47	(-0.381 -22.051)	(-0.128 -22.051)	0.253
Parete 33	6	(-0.128 -22.051)	(-0.154 -2.289)	19.762
Parete 34	47	(-0.154 -2.289)	(-0.381 -2.286)	0.226
Parete 35	47	(-0.381 -2.286)	(-0.381 -0.794)	1.493
Parete 36	47	(-0.381 -0.794)	(-0.698 -0.794)	0.317
Parete 37	47	(-0.698 -0.794)	(-0.711 -0.614)	0.180

Stazione Passeggeri



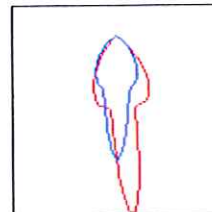
Studio Tecnico

Via Damone, r.co l° n.8

Redattore Ing. Corrado Mollisanti
 Telefono 0931411448
 Fax 0931442310
 e-Mail corradomollisanti@tiscali.it

Imbarco/Sbarco / Lista pezzi lampade

7 Pezzo Disano 1147 Star - Diffondente Disano 1147
 JM-TS 150 CNR-L argento sabbato
 Articolo No.: 1147 Star - Diffondente
 Flusso luminoso (Lampada): 8216 lm
 Flusso luminoso (Lampadine): 12000 lm
 Potenza lampade: 168.7 W
 Classificazione lampade secondo CIE: 100
 CIE Flux Code: 82 100 100 99 69
 Dotazione: 1 x JM-TS 150 WDL exc (Fattore
 di correzione 1.000).



Stazione Passeggeri

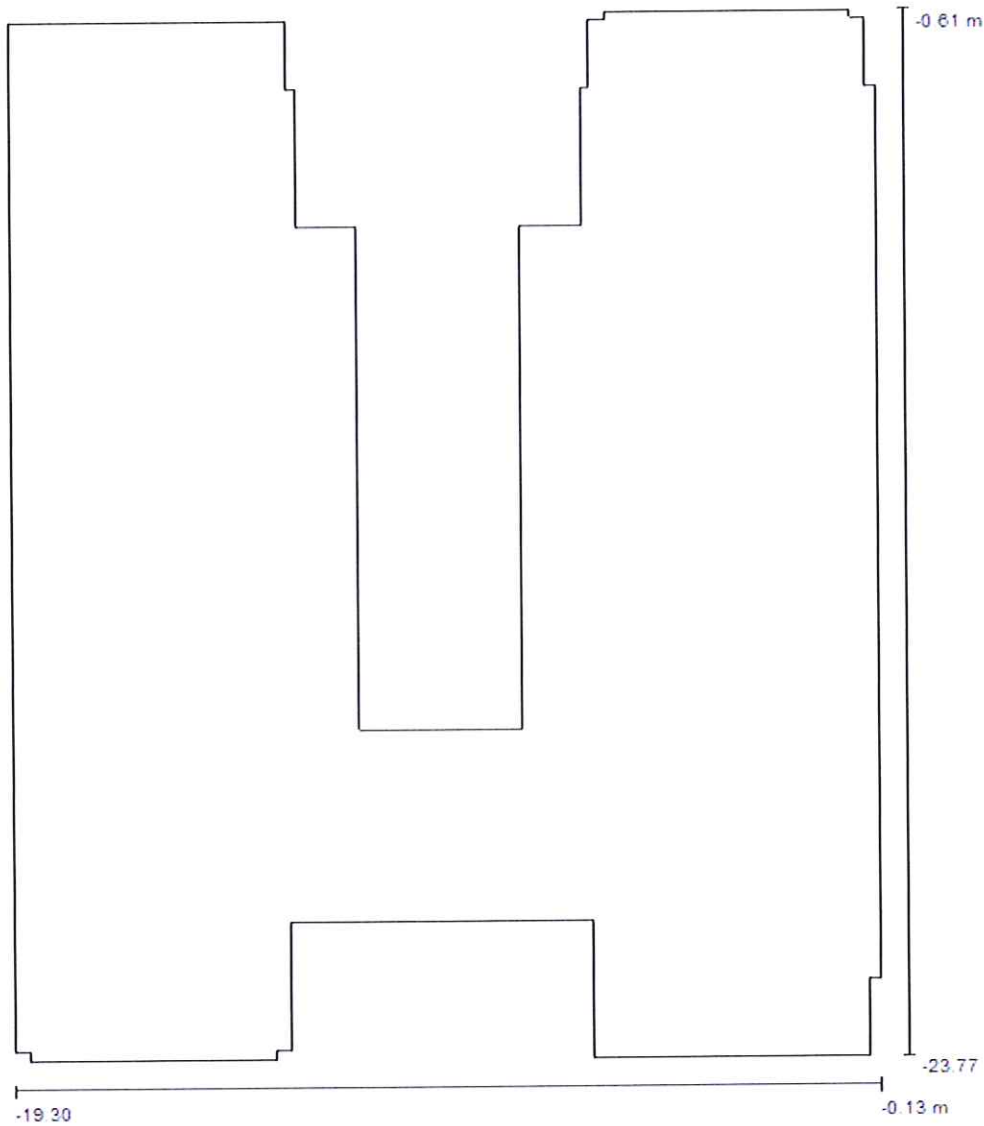


Studio Tecnico

Via Damone, r.co l° n.8

Redattore Ing. Corrado Moltisanti
Telefono 0931411448
Fax 0931442310
e-Mail corradomoltisanti@tiscali.it

Imbarco/Sbarco / Planimetria



Scala 1 : 157

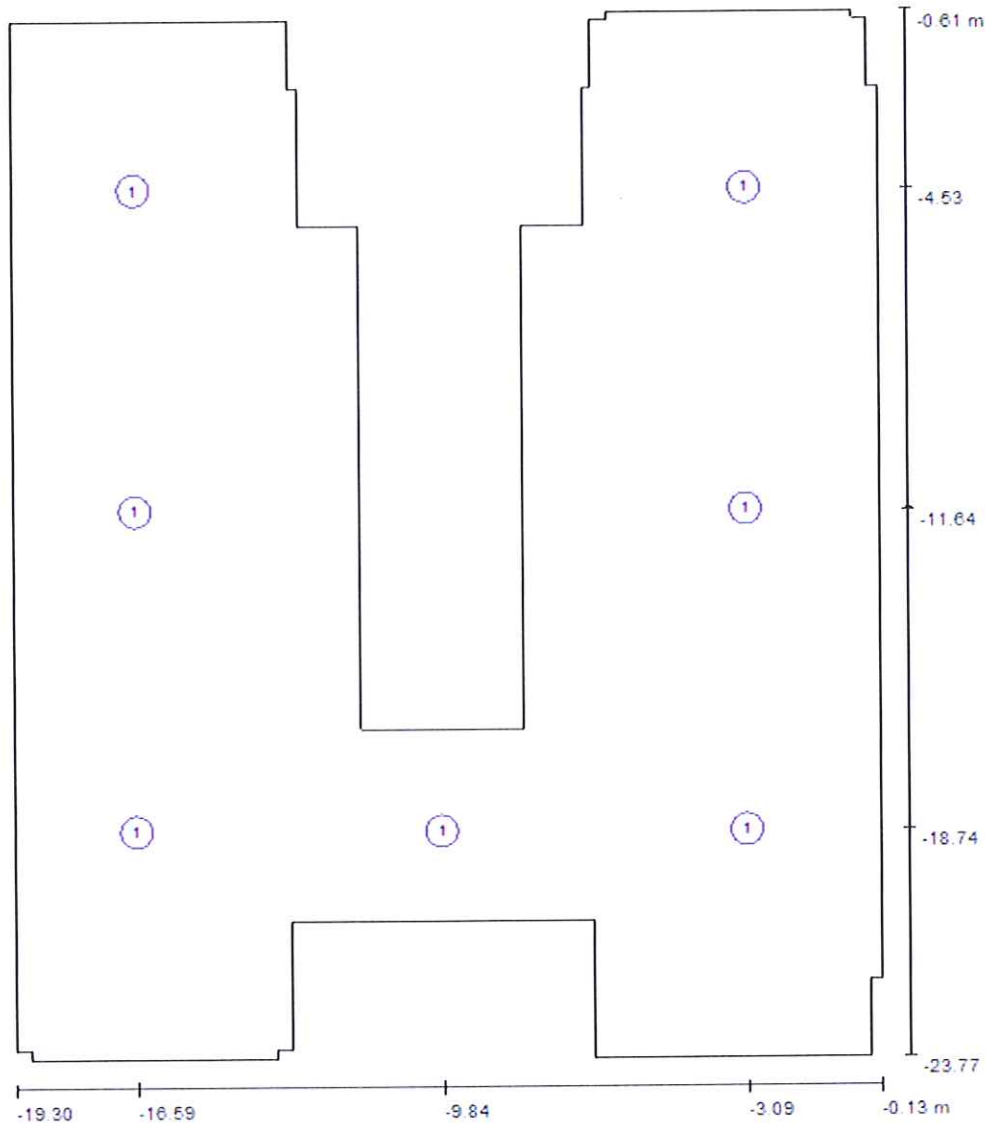
Stazione Passeggeri


DIALux
 10.02.2012

Studio Tecnico

Via Damone, r.co l° n.8

 Redattore Ing. Corrado Mollisanti
 Telefono 0931411448
 Fax 0931442310
 e-Mail corradomollisanti@tiscali.it

Imbarco/Sbarco / Lampade (planimetria)


Scala 1 : 157

Distinta lampade

No.	Pezzo	Denominazione
1	7	Disano 1147 Star - Diffondente Disano 1147 JM-TS 150 CNR-L argento sabbaiato

Stazione Passeggeri



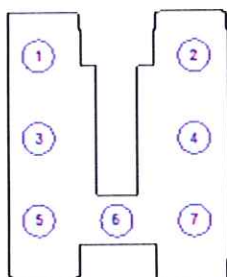
Studio Tecnico

Via Damone, r.co l° n.8

Redattore Ing. Corrado Mollisanti
 Telefono 0931411448
 Fax 0931442310
 e-Mail corradomollisanti@tiscali.it

Imbarco/Sbarco / Lampade (lista coordinate)

Disano 1147 Star - Diffondente Disano 1147 JM-TS 150 CNR-L argento sabbiato
 8216 lm, 168.7 W, 1 x 1 x JMTS 150 WDL exc (Fattore di correzione 1.000).



No.	Posizione [m]			Rotazione [°]		
	X	Y	Z	X	Y	Z
1	-16.587	-4.532	4.500	0.0	0.0	0.0
2	-3.085	-4.532	4.500	0.0	0.0	0.0
3	-16.587	-11.636	4.500	0.0	0.0	0.0
4	-3.089	-11.631	4.500	0.0	0.0	0.0
5	-16.587	-18.737	4.500	0.0	0.0	0.0
6	-9.836	-18.740	4.500	0.0	0.0	0.0
7	-3.085	-18.738	4.500	0.0	0.0	0.0

Stazione Passeggeri



Studio Tecnico

Via Damone, r.co l° n.8

Redattore Ing. Corrado Mollisanti
 Telefono 0931411448
 Fax 0931442310
 e-Mail corradomollisanti@tiscali.it

Imbarco/Sbarco / Risultati illuminotecnici

Flusso luminoso sferico: 57510 lm
 Potenza totale: 1180.9 W
 Fattore di manutenzione: 0.80
 Zona margine: 0.000 m

Superficie	Illuminamenti medi [lx]			Coefficiente di riflessione [%]	Luminanza medio [cd/m ²]
	diretto	indiretto	totale		
Superficie utile	122	9.25	132	/	/
Pavimento	114	9.45	124	27	11
Soffitto	0.00	21	21	52	3.40
Parete 1	7.74	14	21	6	0.41
Parete 2	1.19	7.56	8.75	47	1.31
Parete 3	1.30	9.85	11	47	1.67
Parete 4	1.83	9.34	11	47	1.67
Parete 5	1.76	13	15	47	2.21
Parete 6	4.14	14	18	80	4.64
Parete 7	0.09	10	10	80	2.64
Parete 8	0.37	11	12	80	3.02
Parete 9	0.46	12	13	80	3.23
Parete 10	0.42	13	14	80	3.46
Parete 11	40	20	61	80	15
Parete 12	3.49	14	17	80	4.43
Parete 13	0.45	13	13	80	3.42
Parete 14	15	15	30	80	7.69
Parete 15	6.16	18	25	47	3.68
Parete 16	6.25	10	17	47	2.49
Parete 17	4.02	13	17	47	2.49
Parete 18	9.06	17	26	6	0.49
Parete 19	3.50	12	15	47	2.27
Parete 20	9.89	20	30	6	0.58
Parete 21	1.29	11	12	47	1.77
Parete 22	1.20	11	13	47	1.87
Parete 23	0.62	8.43	9.05	47	1.35
Parete 24	3.21	14	17	6	0.33
Parete 25	1.18	6.00	7.18	47	1.07

Stazione Passeggeri



Studio Tecnico

Via Damone, r.co l° n.8

Redattore Ing. Corrado Moltisanti
 Telefono 0931411448
 Fax 0931442310
 e-Mail corradomoltisanti@tiscali.it

Imbarco/Sbarco / Risultati illuminotecnici

Superficie	Illuminamenti medi [lx]			Coefficiente di riflessione [%]	Luminanza medio [cd/m ²]
	diretto	indiretto	totale		
Parete 26	2.27	15	17	47	2.58
Parete 27	5.16	9.68	15	47	2.22
Parete 28	35	29	64	6	1.22
Parete 29	1.43	9.28	11	47	1.60
Parete 30	3.10	15	18	6	0.34
Parete 31	3.01	9.54	13	47	1.88
Parete 32	7.10	12	19	47	2.85
Parete 33	22	19	41	6	0.79
Parete 34	13	13	25	47	3.75
Parete 35	9.16	12	21	47	3.11
Parete 36	6.30	13	20	47	2.96
Parete 37	4.45	9.09	14	47	2.03

Regolarità sulla superficie utile

 E_{\min} / E_m : 0.062 (1:16) E_{\min} / E_{\max} : 0.008 (1:122)Potenza allacciata specifica: $3.37 \text{ W/m}^2 = 2.56 \text{ W/m}^2/100 \text{ lx}$ (Base: 350.46 m^2)

Stazione Passeggeri

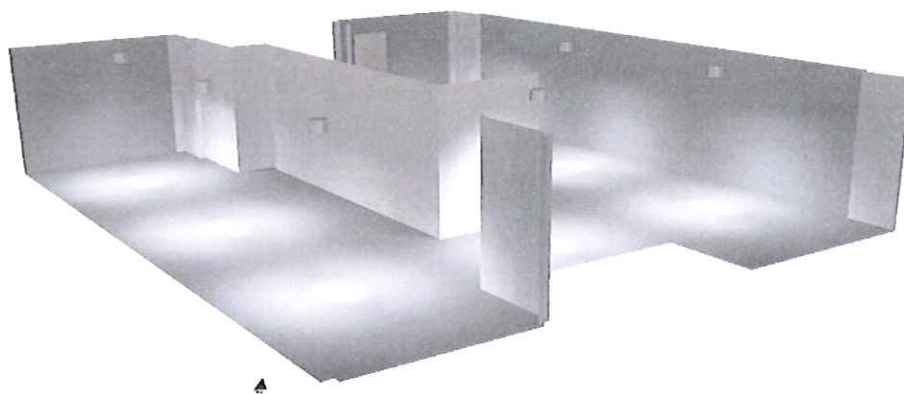


Studio Tecnico

Via Damone, r.co l° n.8

Redattore Ing. Corrado Mollisanti
Telefono 0931411448
Fax 0931442310
e-Mail corradomollisanti@tiscali.it

Imbarco/Sbarco / Rendering 3D



Stazione Passeggeri

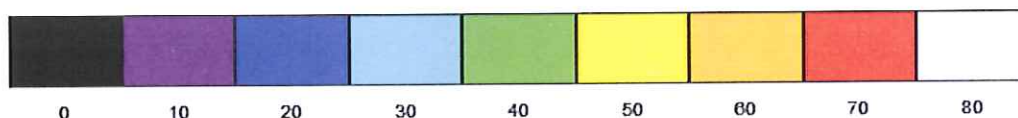
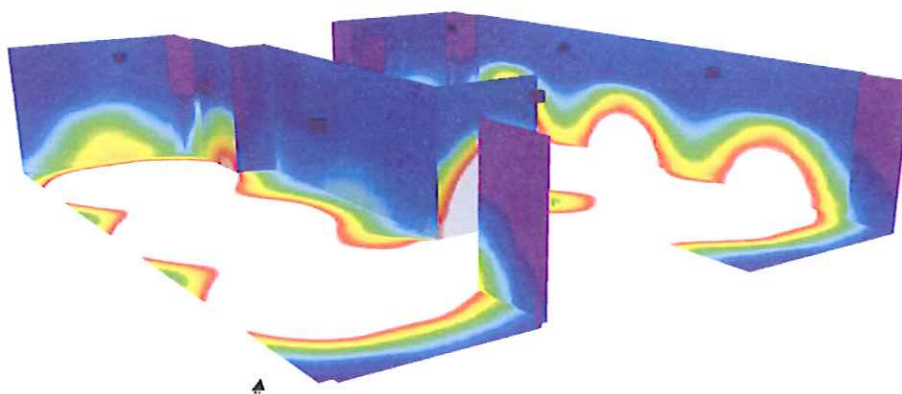


Studio Tecnico

Via Damone, r.co l° n.8

Redattore Ing. Corrado Mollisanti
Telefono 0931411448
Fax 0931442310
e-Mail corradomollisanti@tiscali.it

Imbarco/Sbarco / Rendering colori sfalsati



lx