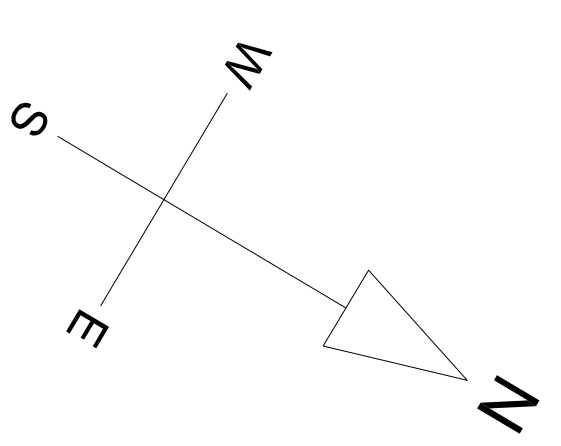
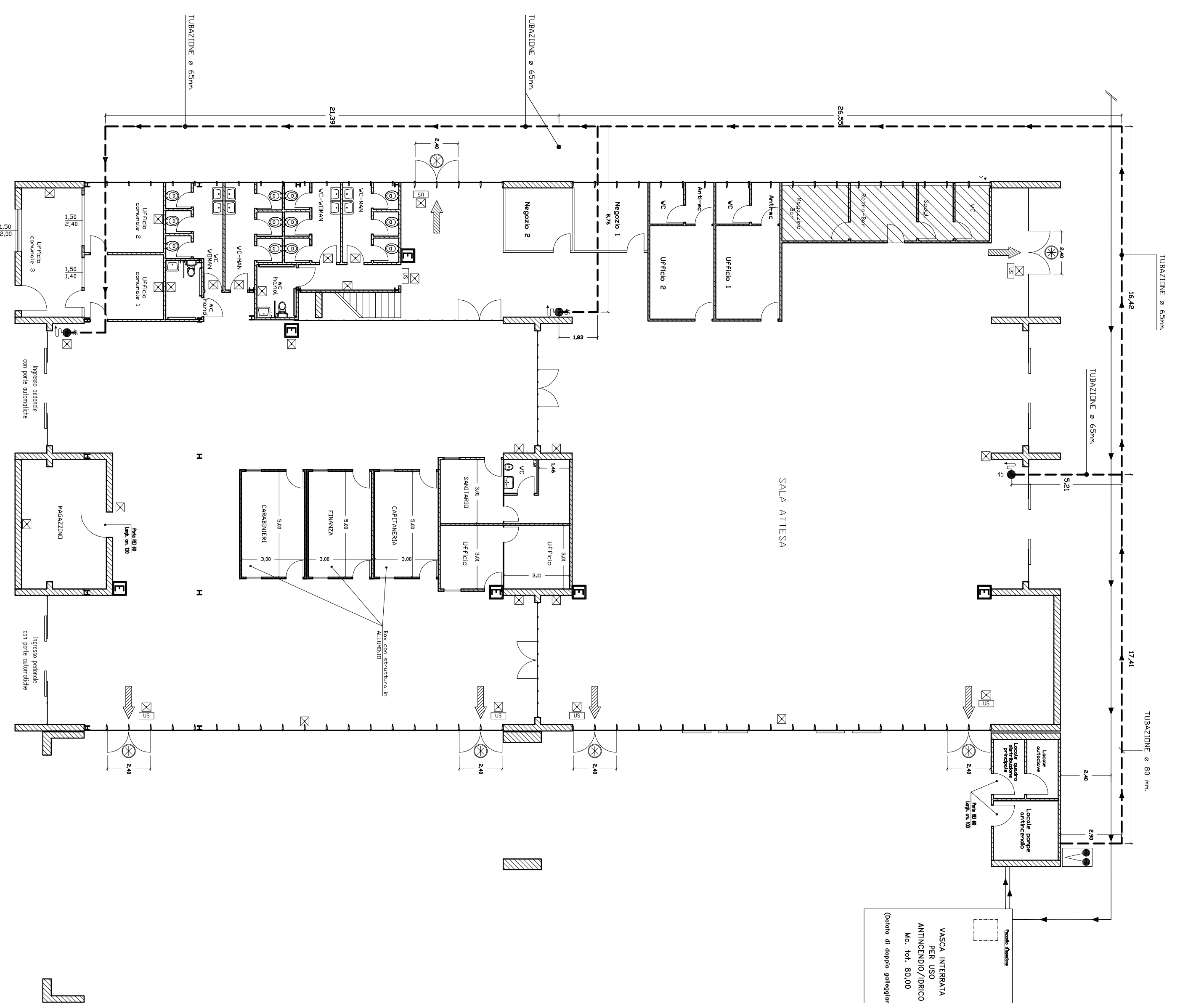
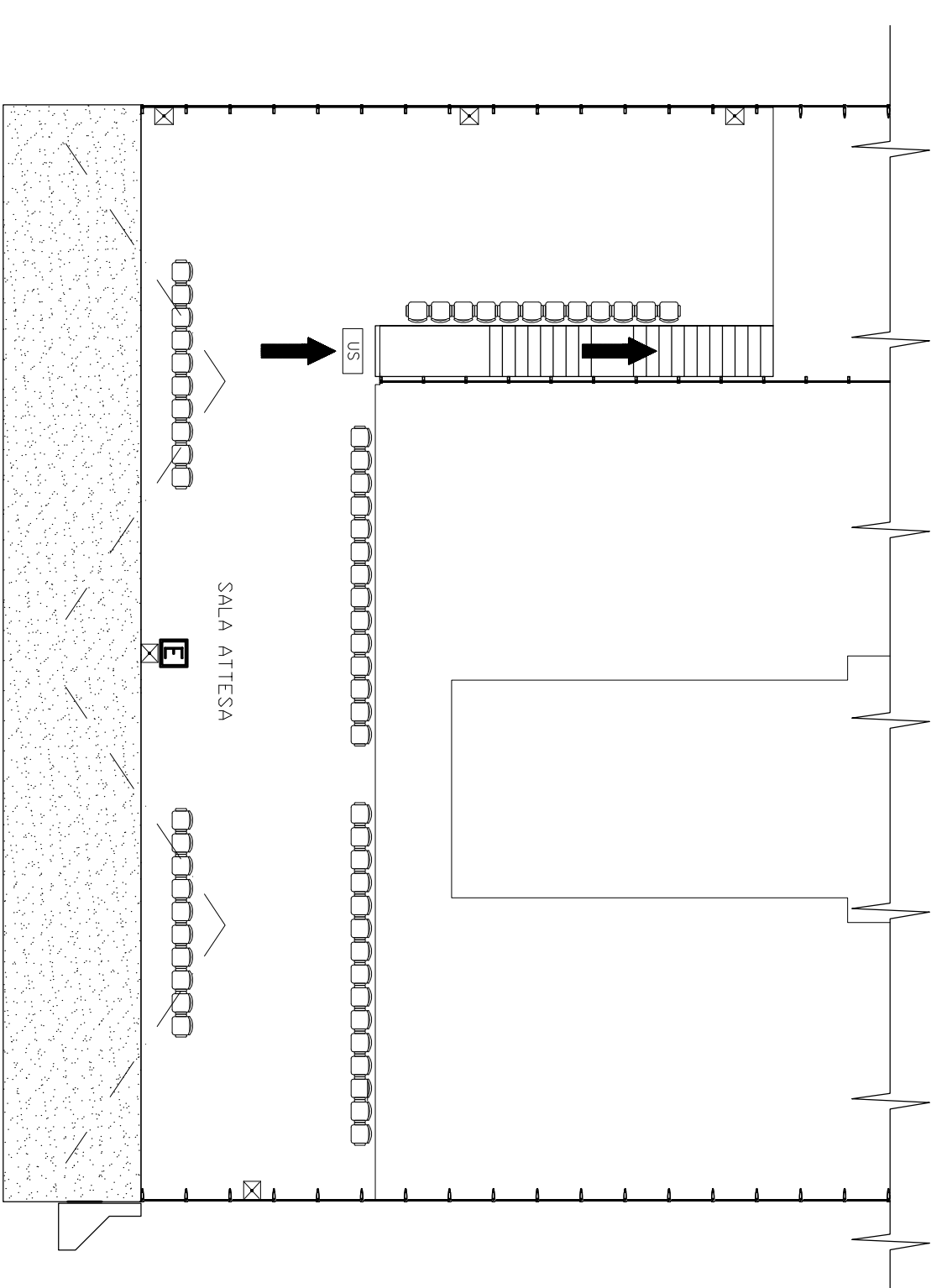


# LEGENDA

	USCITA CON PERCORSO VERSO L BASSO
	USCITA CON PERCORSO ORIZZONTALE
	PIATTAFORMA A LAMPARA E LUBRIFICANTE PER LUMINAZIONE EMERGENZA CON INTERRUMPTORE
	PIATTAFORMA A LAMPARA E LUBRIFICANTE PER LUMINAZIONE EMERGENZA AUTOMANENTIA
	Tracciato rete antincendio - Diametro ø60 (Collegamento Vaso-Pompa)
	Tracciato rete antincendio - Diametro ø60 (Vaso e spari laterali-esterni)
	Specchio basso acqua
	ESISTENZE PRESENTI
	CON PANNELLO A LAMPARA E LUBRIFICANTE PER LUMINAZIONE EMERGENZA AUTOMANENTIA A Ø60 Ø60MM
	DIRAMANTI ANTINCENDIO Ø60 CON MANICHERIA IN RASSEMBLATO DI INNESTAZIONE Ø40MM Ø1/2
	PERLA CON MANICHERIA ANTINCENDIO

AREA NON PREVISTA IN PROGETTO



COMMITTENTE	Prov. Regionale di Regusa	INFRASTRUTTURE DI ASSISTENZA	Rev.n.	DATA
LOCALITA'	Comune Pozzallo (RG)	E CONTROLLO DEL PORTO		
OGGETTO	Stazione di servizio passeggeri porto di Pozzallo	DI POZZALLO E DEGLI		
DESCRIZIONE	SISTEMA ANTINCENDIO - Impianti di allarme e spegnimento - Vie di fuga	AGGLOMERATI INDUSTRIALI		
	Modificata secondo Prescrizioni della Conferenza di Servizio			
Scala	1:150	PROGETTO N.	S/1103	DATA
Disegn.	G.M.	Progettista:		
		Direttore lavori:		
		Collaboratori:		

Questo disegno e' di N. proprietaria e non puo' essere riprodotto o ristampato o terzi senza la N. autorizzazione.