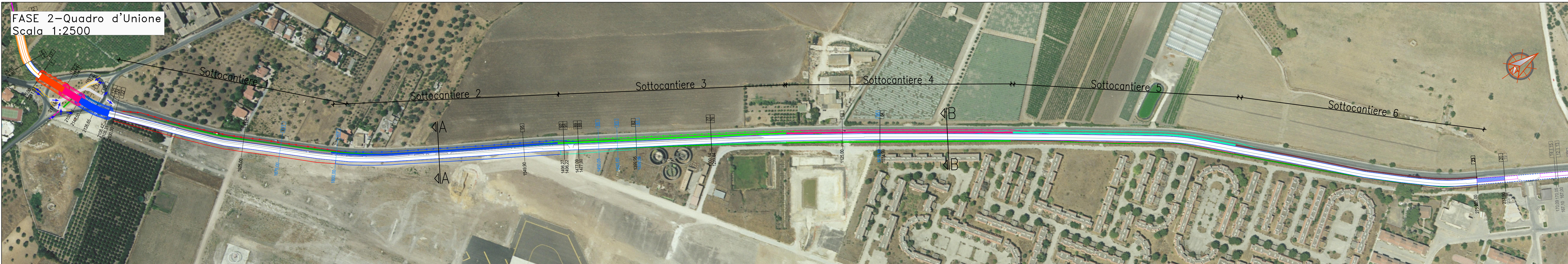
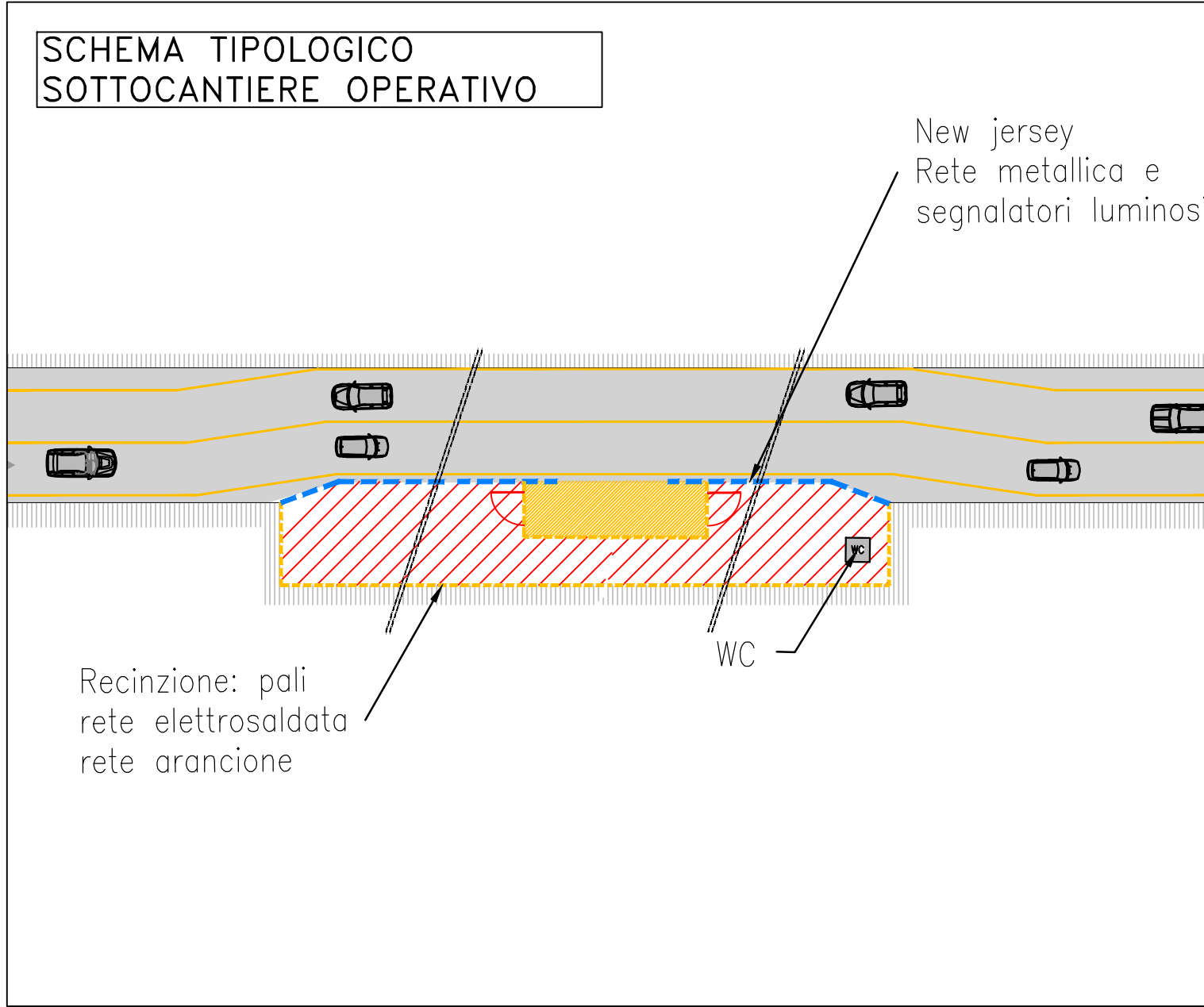


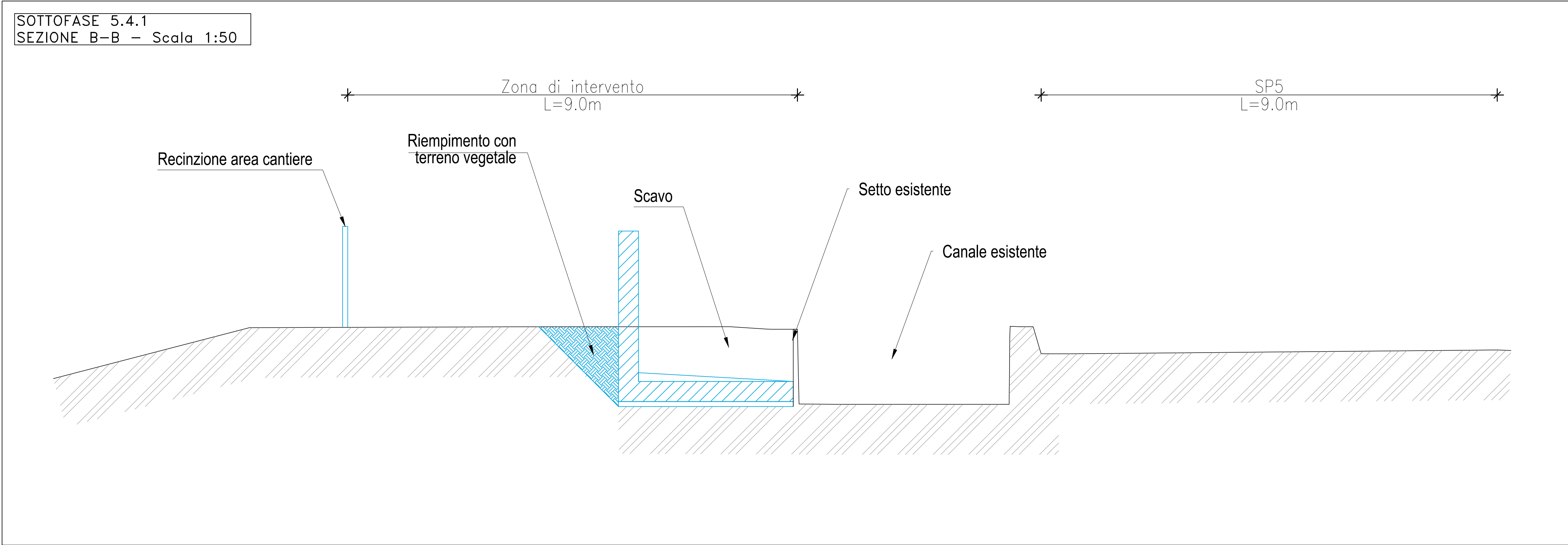
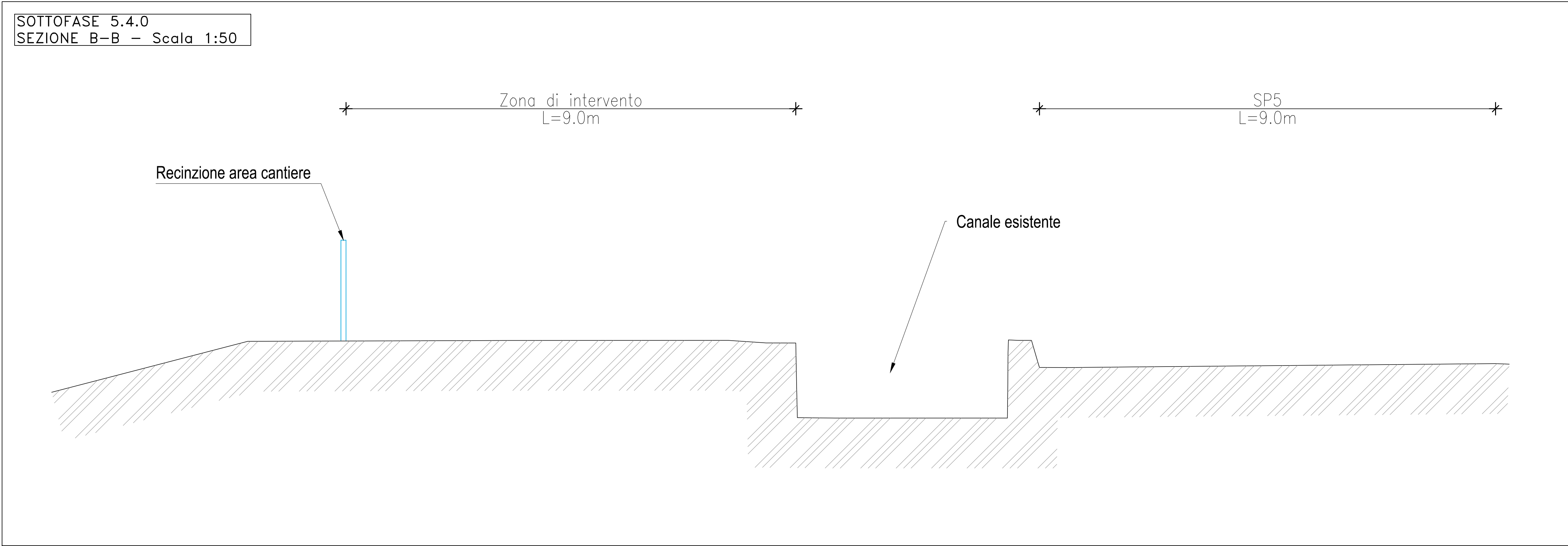
FASI REALIZZATIVE	
FASE 5.4:	
Sottocantiere 1:	<div></div> da pk 2108.42 a pk 1800.00
Sottocantiere 2:	<div></div> da pk 1800.00 a pk 1500.00
Sottocantiere 3:	<div></div> da pk 1500.00 a pk 1200.00
Sottocantiere 4:	<div></div> da pk 1200.00 a pk 900.00
Sottocantiere 5:	<div></div> da pk 900.00 a pk 600.00
Sottocantiere 6:	<div></div> da pk 600.00 a pk 275.00



SOTTOFASE DA PK 1150.00 A PK 275.00	
5.4.0	Incantieramento. L'accesso alle aree del cantiere avverrà dalla SP5.



SOTTOFASE DA PK 1150.00 A PK 275.00	
5.4.1	Scavo e realizzazione del canale lato aeroporto (fondazione e spalle). Il deflusso delle acque sarà mantenuto all'interno del canale esistente.



**REGIONE SICILIANA**

**LIBERO CONSORZIO COMUNALE DI RAGUSA**  
*già Provincia regionale di Ragusa*

**POTENZIAMENTO DEI COLLEGAMENTI STRADALI FRA LA S.S. 115, IL NUOVO AUTOPORTO DI VITTORIA, L'AEROPORTO DI COMISO E LA S.S. 514 RAGUSA – CATANIA**

**PRIMA FASE**  
**LOTTO 3 - OPERE STRADALI DALLA ROTATORIA SULLA S.P. N.4 "COMISO - GRAMMICHELE" PROGR. KM 6+186.5, ALL'INCROCIO CON LA S.P. N.5 "VITTORIA - CANNAMELLITO - PANTALEO", PROGR. KM 8+080.5, E ROTATORIA DI ACCESSO ALL'AEROPORTO DI COMISO**  
**LOTTO 6 - OPERE IDRAULICHE DI ADEGUAMENTO DELLA CANALIZZAZIONE SUL CONFINO DELL'AEROPORTO DI COMISO LUNGO LA S.P. N.5 "VITTORIA - CANNAMELLITO - PANTALEO"**

**GRUPPO DI PROGETTAZIONE (RTP):**  
  
**TECHNITAL S.p.A. (mandataria)**  
**I.R. Ingegneri Riuniti Studio Tecnico Associato**  
**TECNASS Studio Tecnico Associato**  
**S.A.P. Società Archeologica S.r.l.**

**IL PROGETTISTA**  
Dott. Ing. C.   
  
**IL RESPONSABILE DELLA INTEGRAZIONE TRA LE PRESTAZIONI SPECIALISTICHE**  
Dott. Ing. Massimo Raccosta

UFFICIO DEL R.U.P.		Visti:
Assistenti	Il responsabile del procedimento	

**PROGETTO ESECUTIVO LOTTO 6**  
**CANTIERIZZAZIONE**  
**PLANIMETRIA MACROFASI COSTRUTTIVE**  
**FASE 5 - TAV. 3d14**

**CODICE:** SI0931-CE-PE-CA00-CAN-LF-007-01

**SCALA:** VARIE  
**DATA:** MAGGIO 2016

**NOME FILE:** Cantierizzazione CD\_new - Lotto 6

Rev.	Data	Descrizione	Redatto	Verificato	Approvato
0	SETTEMBRE 2015	EMISSIONE	G. ZAPPARRATA	D. CIANCIOLO	G. FALLA
1	FEBBRAIO 2016	AGGIORNAMENTO A SEGUITO DI RAPPORTO DI VERIFICA	G. ZAPPARRATA	D. CIANCIOLO	G. FALLA