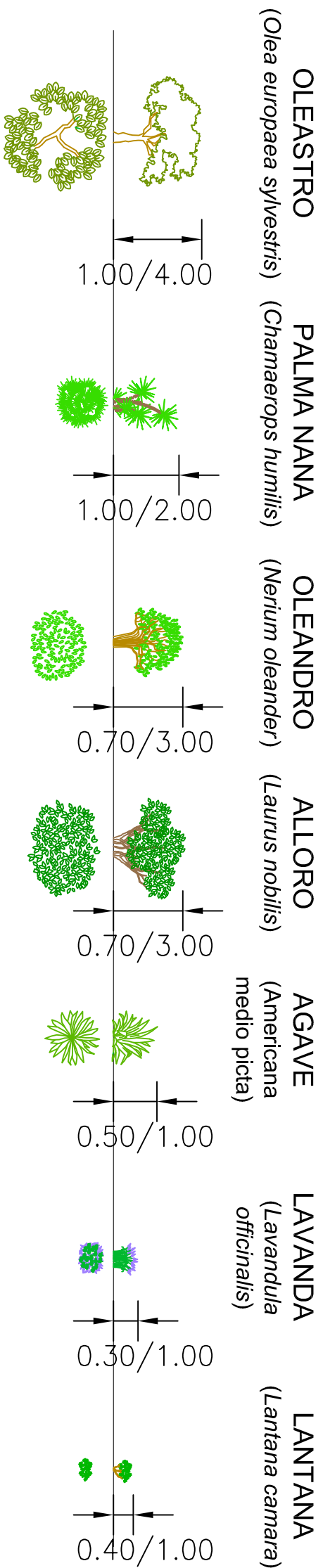
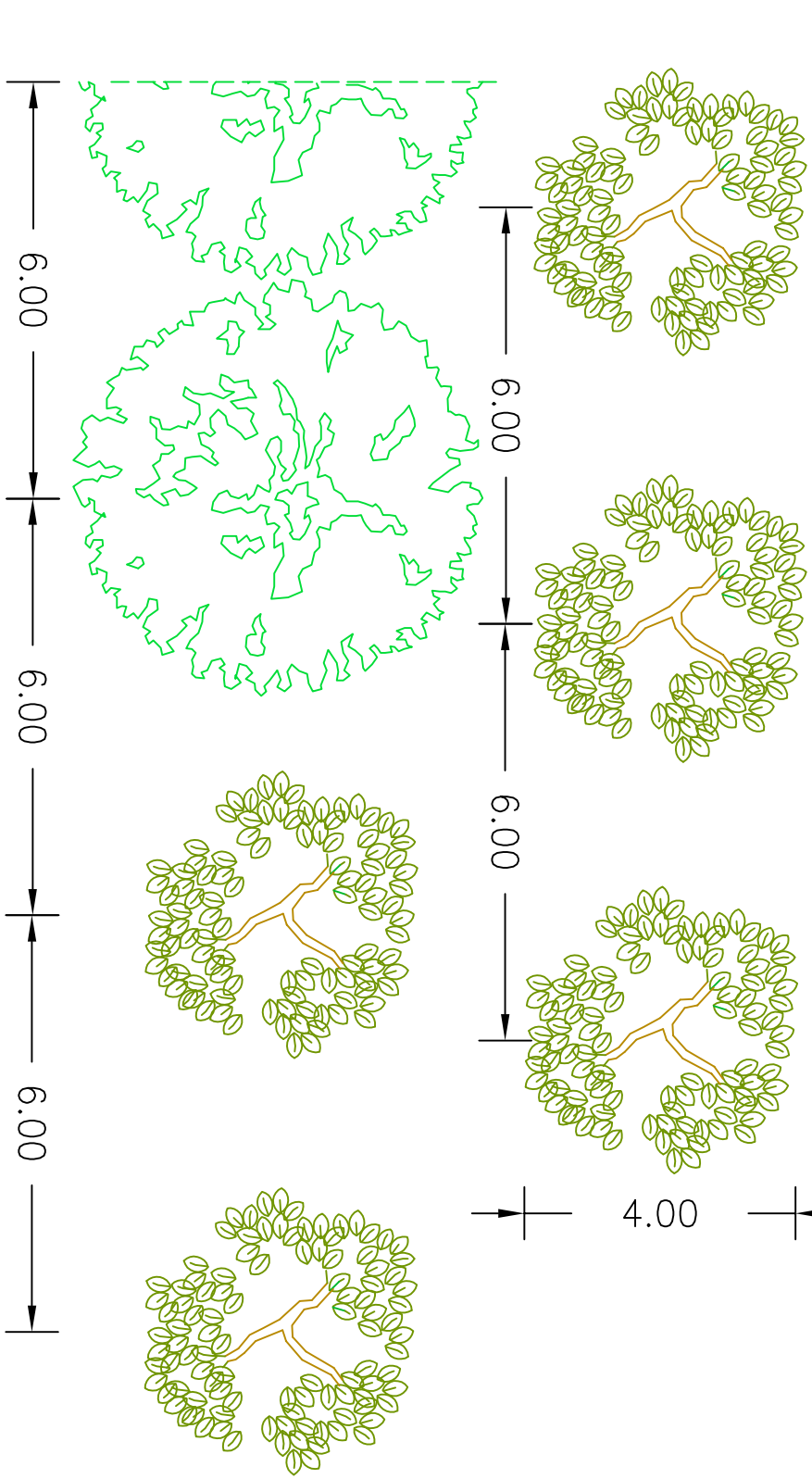
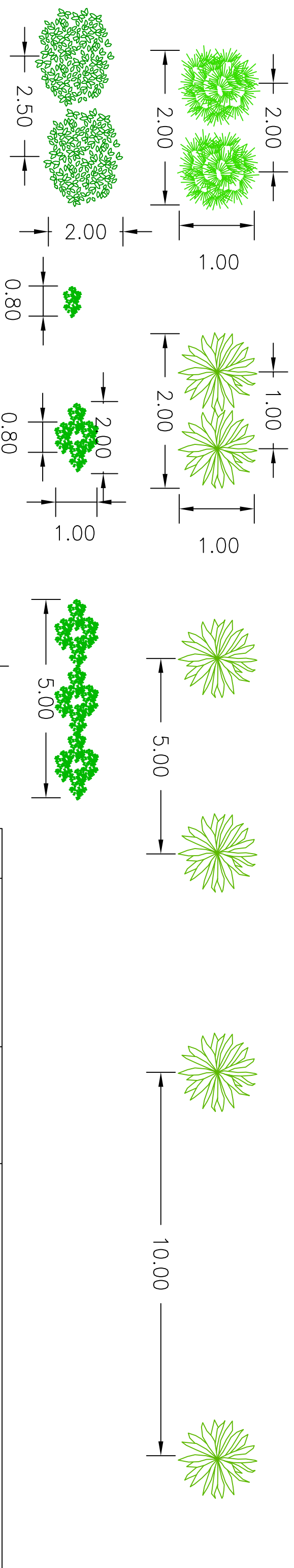
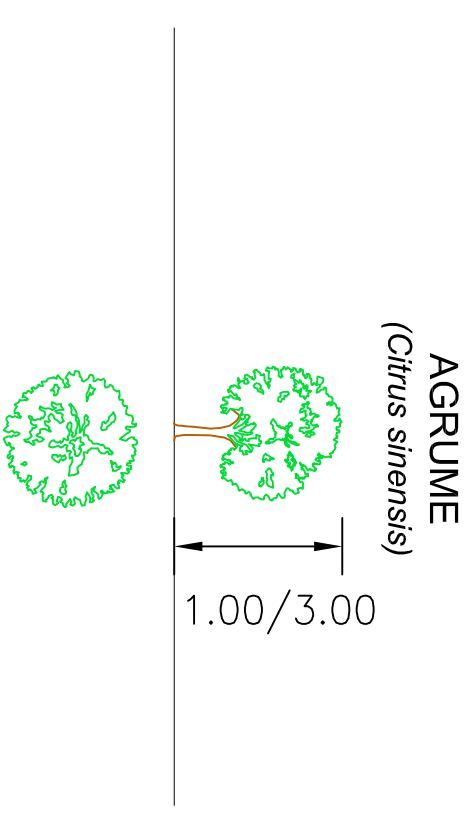


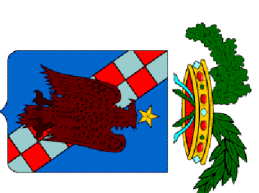
Essenze arbustive



Essenze arboree



INTERVENTI		QUANTITA' ESSENZE ARBOREE		QUANTITA' ESSENZE ARBUSTIVE					
SUPERFICIE TOTALE DI COPERTURA (mq)	ARBOREE	ARBUSTIVE						TOTALE	
		1	2	3	4	5	6		
1459								12033	
1322						26			
0									
1474			16				16		
7778	55	61							
	55	61							
			58	0	38	74	36		
								533	



Provincia Regionale di Ragusa Ammodernamento del tracciato stradale S.P. n. 46 ISPICA – POZZALLO 1° STRALCIO FUNZIONALE

Responsabile Unico Procedimento
Dott. Ing. Salvatore Dipasquale

Dirigente Pianificazione del Territorio
Dott. Ing. Vincenzo Corallo

PROGETTO ESECUTIVO

OGGETTO:	ARCHIVIO	PR147
● INTERVENTI DI INSERIMENTO PAESAGGISTICO E AMBIENTALE	SCALA	-
● INTERVENTI DI INSERIMENTO PAESAGGISTICO E AMBIENTALE	ELABORATO	8_1_6
● ABACO DELLE ESSENZE ARBOREE ED ARBUSTIVE	RESPONSABILE DELLE INTEGRAZIONI SPECIALISTICHE	Dott. Ing. M. Roccosta

GRUPPO DI PROGETTAZIONE
A.T.I.

TECHNITAL TECHNITAL S.p.A (Mandataria)

I.R. I.R. INGEGNERI RIUNITI STUDIO TECNICO ASSOCIATO

STUDIO IUDICE S.r.l. STUDIO IUDICE S.r.l.

RESPONSABILI DI PROGETTO
Dott. Ing. M. Roccosta
Dott. Ing. G. Falla
Dott. Ing. F. Iudice

REV.	DATA	DESCRIZIONE	REDATTO	CONTROLLATO	APPROVATO
1	SETTEMBRE 2014	EMISIONE A SEGUITO ISTRUTTORIA TRASCOGITEC del 15/07/2014	R. INGANNI	A. IUDICE	F. IUDICE
0	MARZO 2014	PRIMA EMISIONE	R. INGANNI	A. IUDICE	F. IUDICE