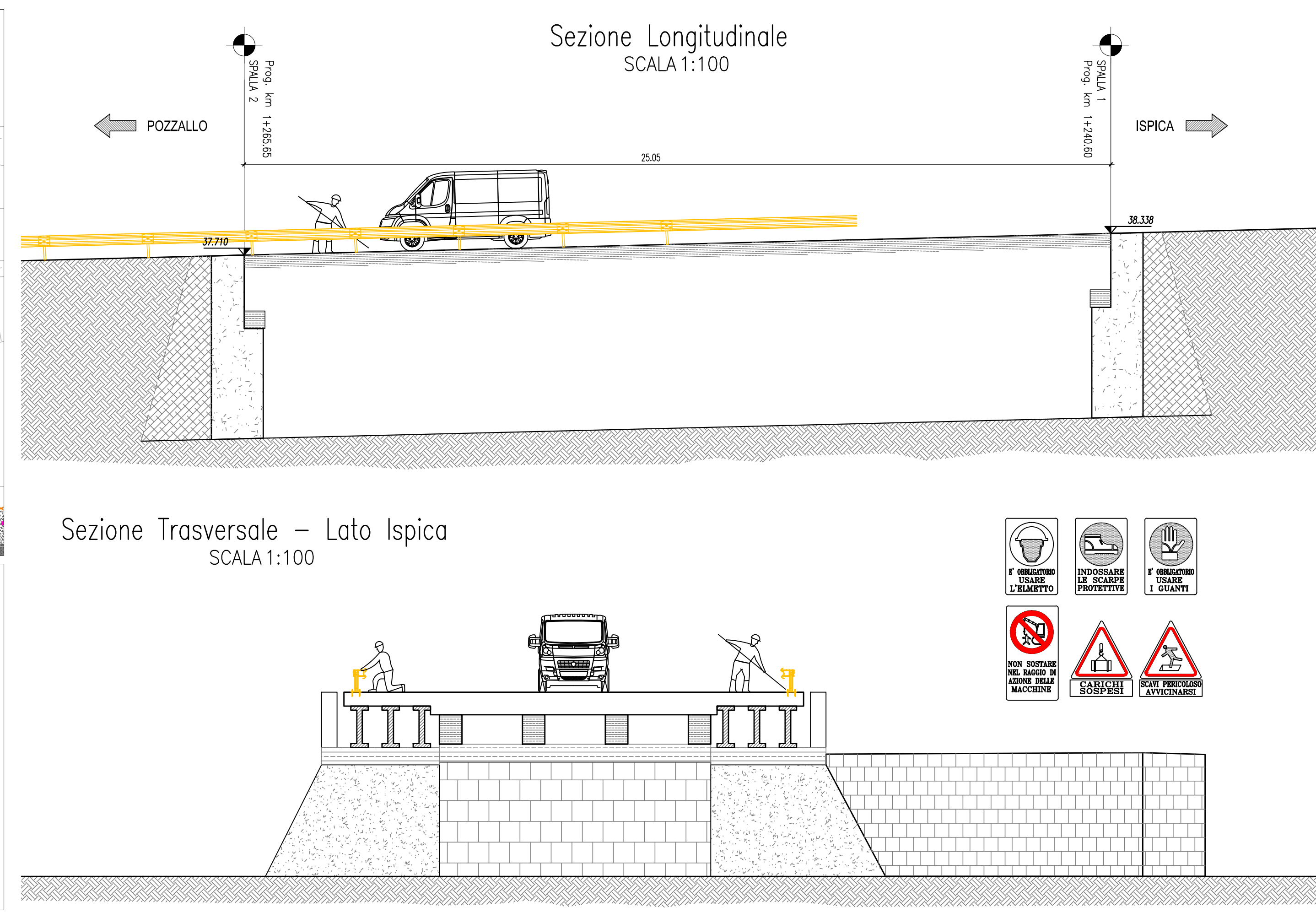
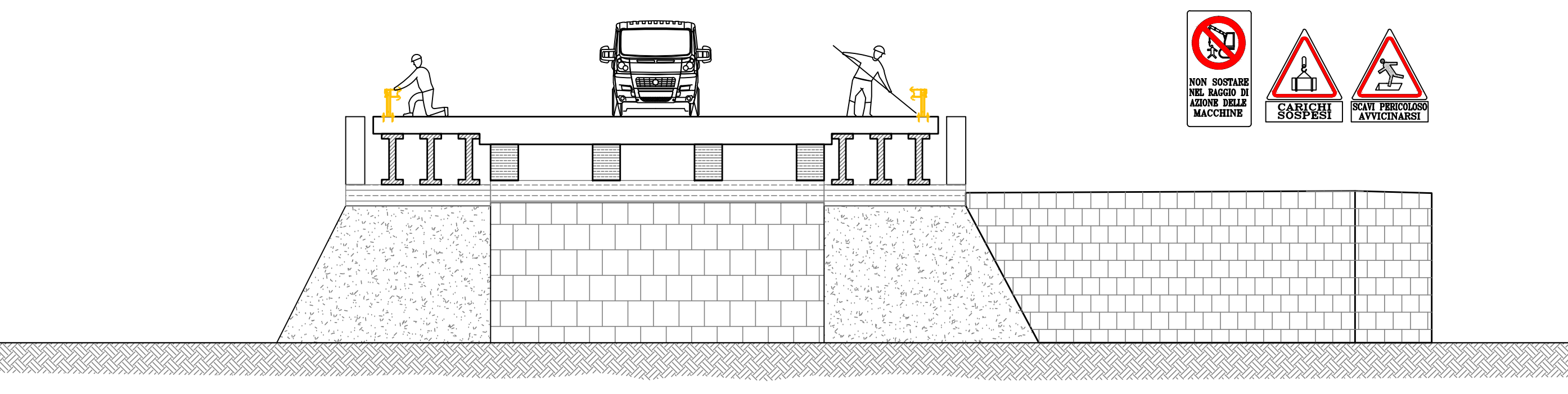


**DEMOLIZIONI FASE 1**

- Rimozione Barriera Stradale Esistente e parapetti su ambo i lati del Ponte
- Rimozione Segnaletica in prossimità e sul Ponte



Sezione Trasversale - Lato Isipica SCALA 1:100



**LEGENDA**

DEMOLIZIONI DURANTE LA GENERICA FASE	
SCAVO, RIPORTO, COSTRUZIONE DURANTE LA GENERICA FASE	
PISTE DI CANTIERE	
RECINZIONE PROVVISORIA AREE DI CANTIERE	
AREA DI CANTIERE	
BARRIERA PROVVISORIA	
ACCESSI DI CANTIERE	
PROTEZIONE DELL'AREA DI LAVORO CON CANTALI DI MATERIALE PROVENIENTE DAGLI SCAVI	

**PRESCRIZIONI**

L'AREA DI CANTIERE SARÀ INTERDETTA AI NON ADDETTI AI LAVORI MEDIANTE OPPORTUNA CARTELLONISTICA

I PONTICELLI IN ATTESA DI ESSERE MONTATI, VERRANNO DISLOCATI IN PROSSIMITÀ DELL'AREA DI LAVORO

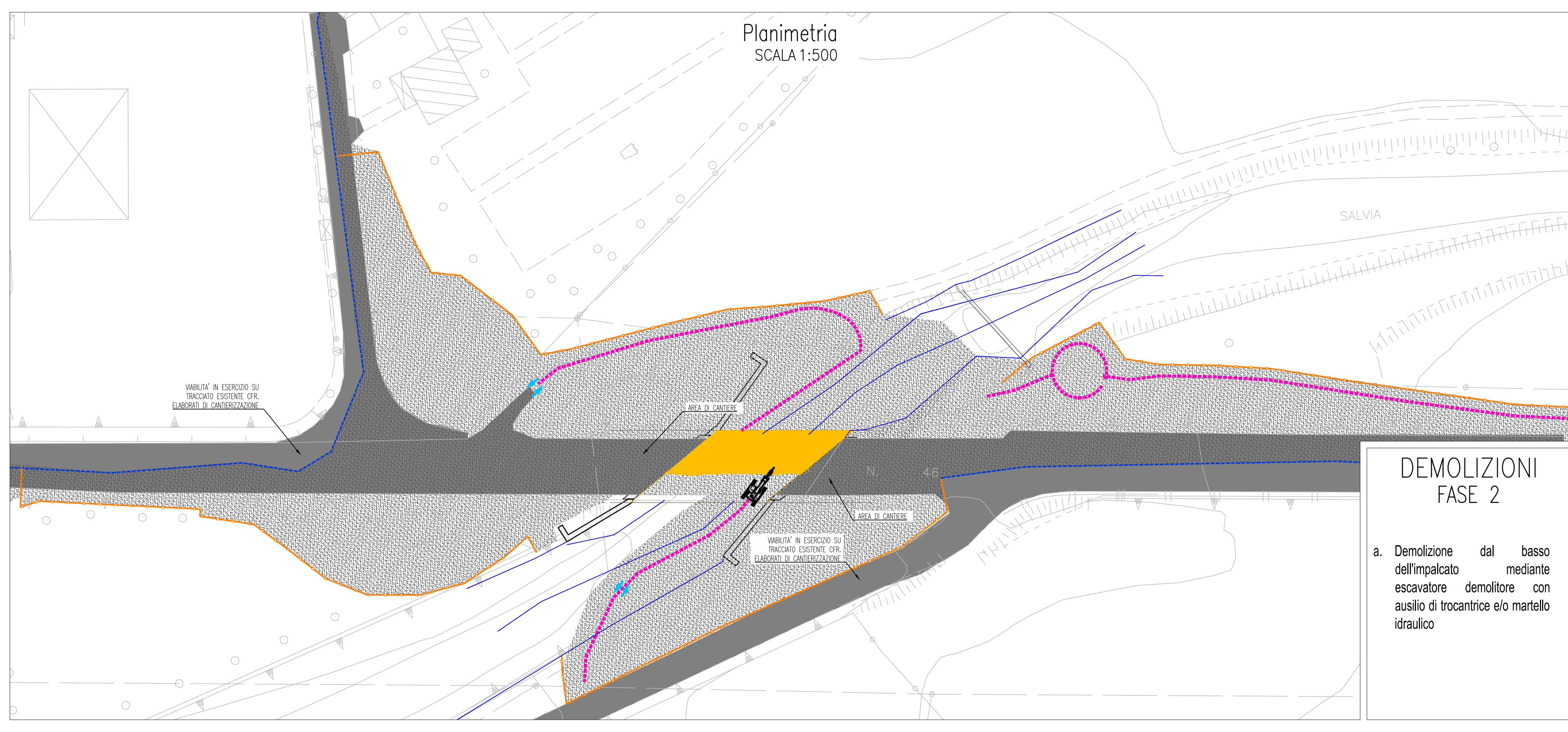
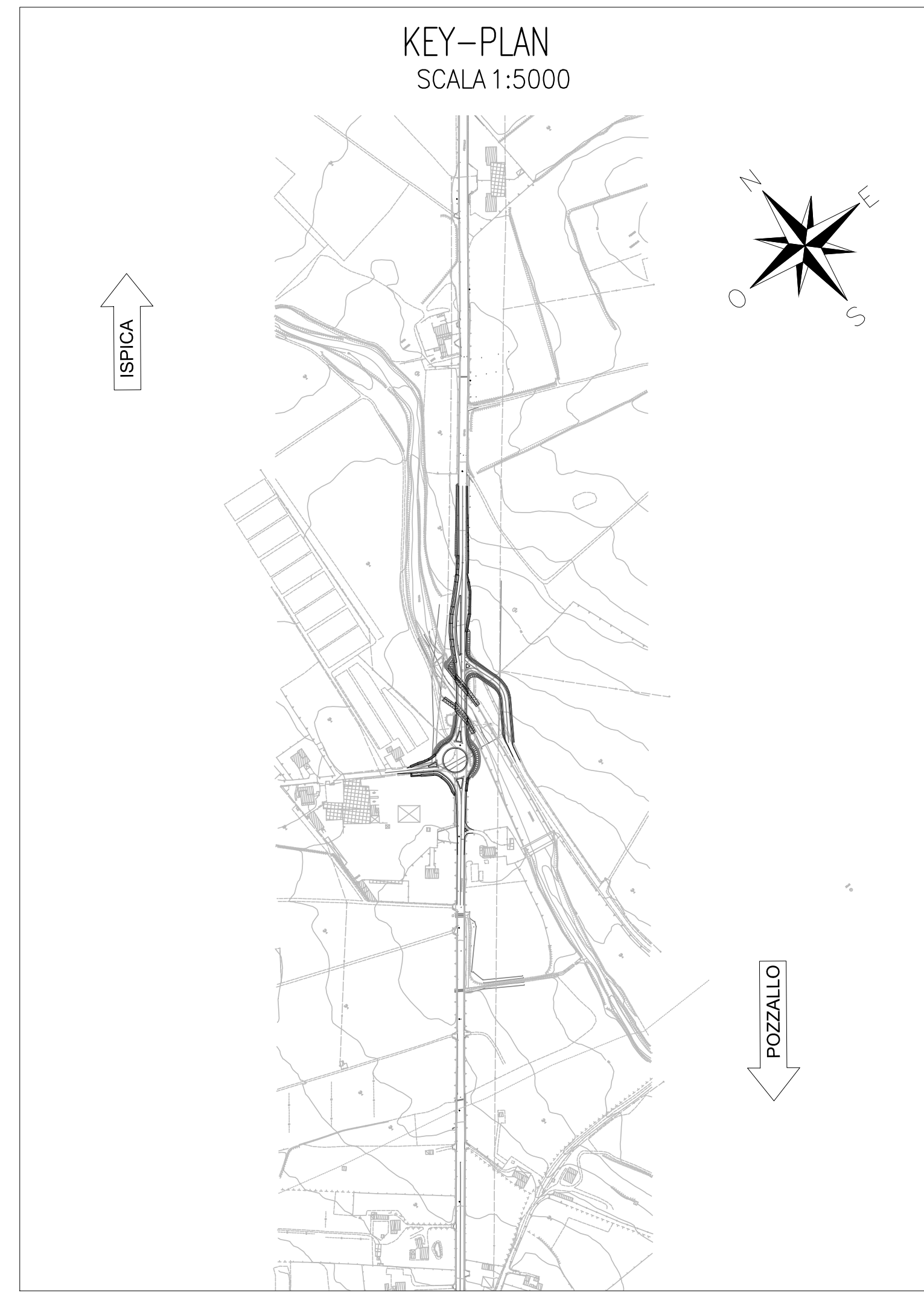
LAVORI NON VERRANNO UTILIZZATI I DISPOSITIVI COLLETTIVI (PONTICELLI E/O PARAPETTI) VERRANNO IMPIEGATI I DISPOSITIVI DI PROTEZIONE INDIVIDUALE

GLI ADDETTI ALLA RIMOZIONE DELLE BARRIERE STRADALI ESISTENTI E ALLA PREDISPOSIZIONE DELLE BARRIERE DI PROGETTO UTILIZZERANNO IDONEI DPI CONTRO LA CADUTA DALL'ALTO, COSTITUITI DA IMBRICATURA COLLEGATA AD UN SISTEMA DI TRATTEGNA E DI ARRESTO DELLA CADUTA A SUA VOLTA FISSATO AD UN DISPOSITIVO DI ANCORAGGIO ASSICURATO A PARTI STABILI E SOLIDE DELLA STRUTTURA

LE PRESENTI PRESCRIZIONI VANNO INTEGRATE CON QUANTO RIPORTATO SUL PIANO DI SICUREZZA E COORDINAMENTO (ELABORATO 13.1.1)

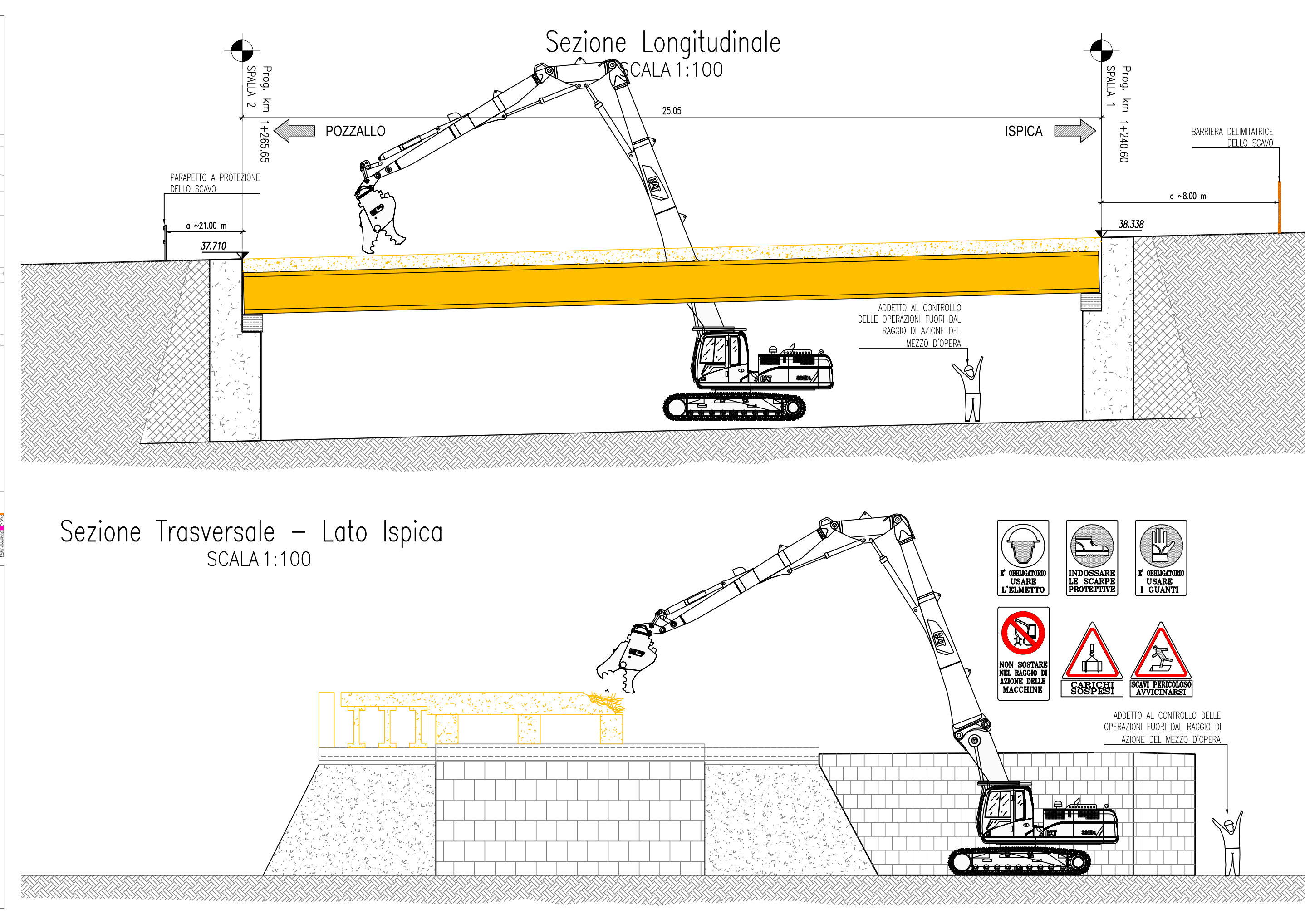
**NOTE ESECUTIVE:**

- Tutte le lavorazioni entro o in prossimità dell'alveo del Torrente Salvia, dovranno essere eseguite in condizione di secca
- In ogni fase lavorativa dovrà essere garantito il libero deflusso delle acque

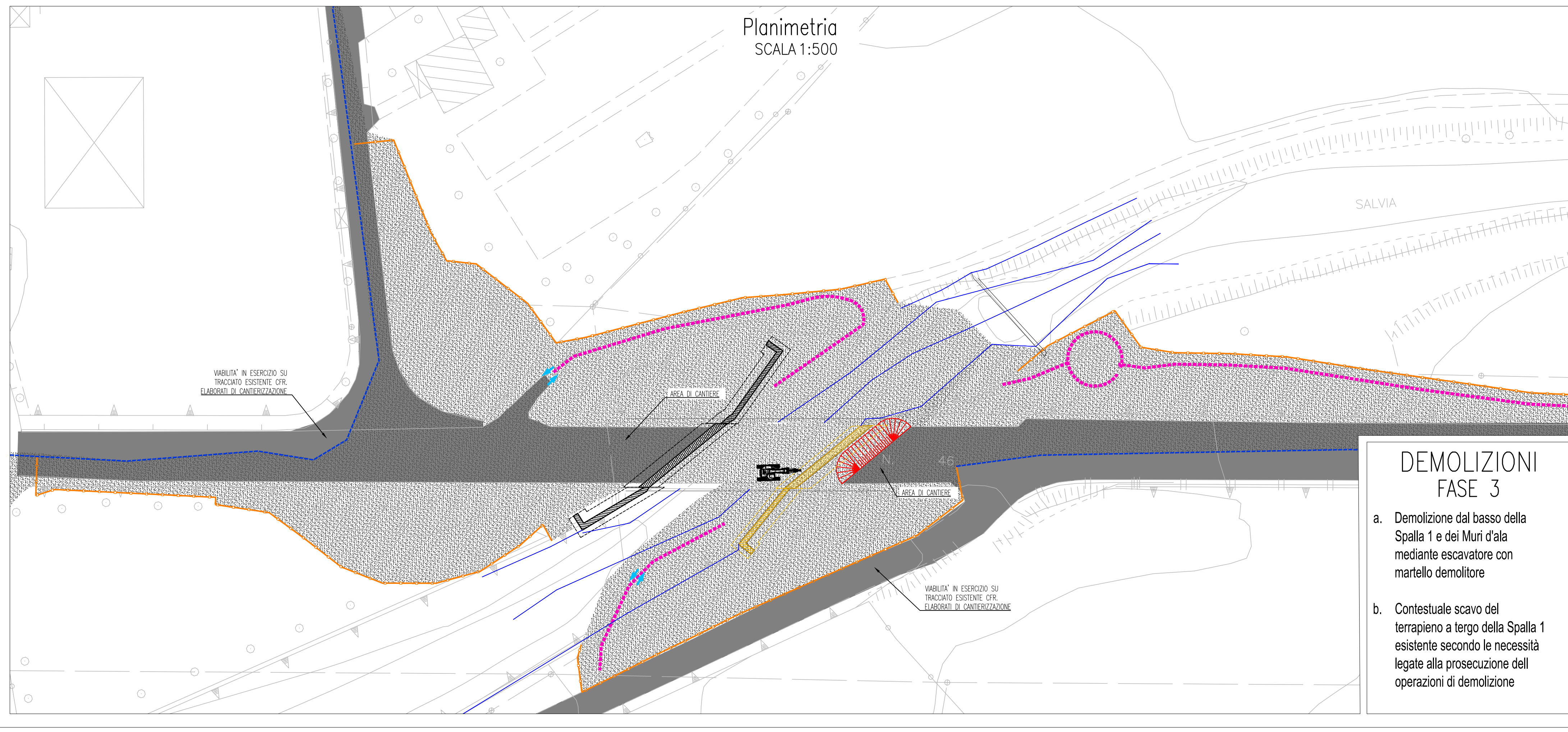
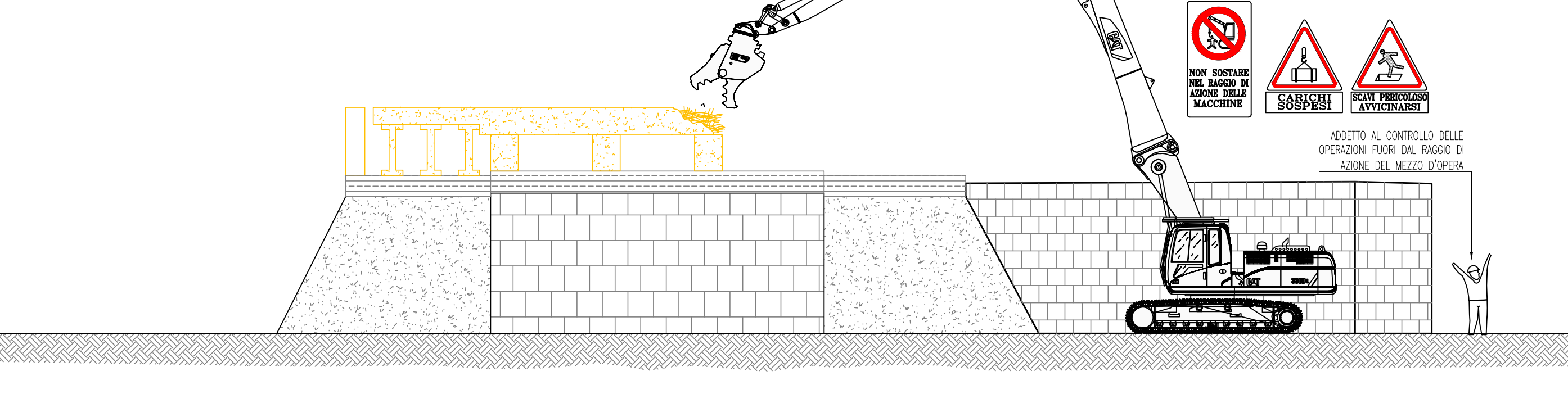


**DEMOLIZIONI FASE 2**

- Demolizione dal basso dell'impalcato mediante escavatore demolitore con ausilio di trocancrino e/o martello idraulico

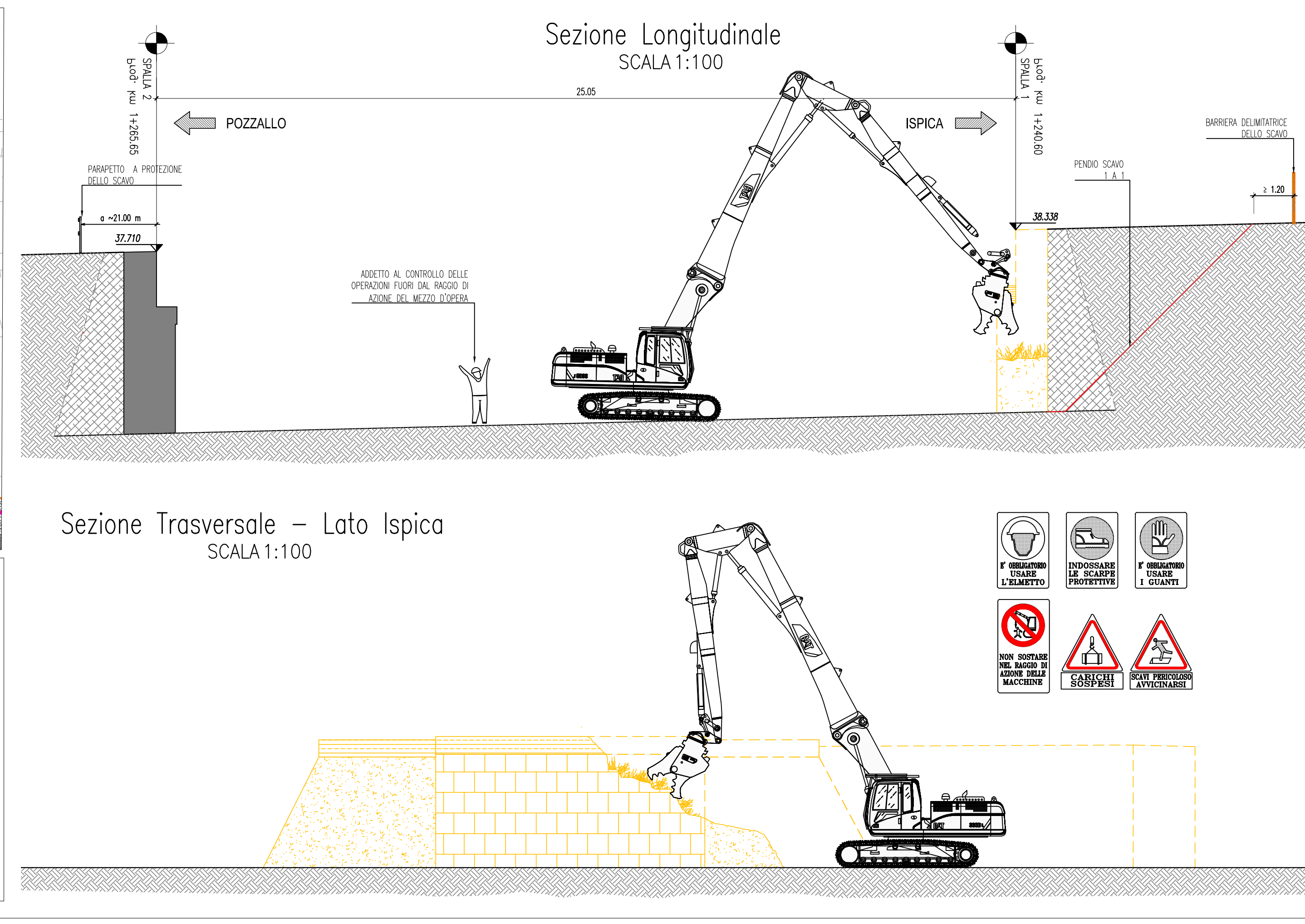


Sezione Trasversale - Lato Isipica SCALA 1:100

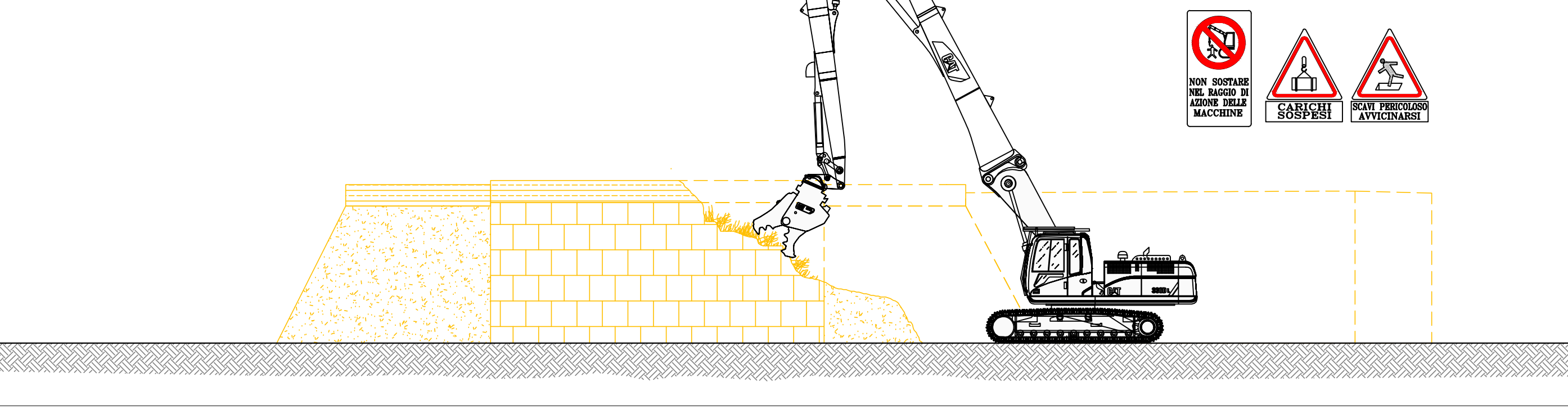



**DEMOLIZIONI FASE 3**

- Demolizione dal basso della Spalla 1 e dei Muri d'ala mediante escavatore con martello demolitore
- Contestuale scavo del terrapieno a tergo della Spalla 1 esistente secondo le necessità legate alla prosecuzione delle operazioni di demolizione




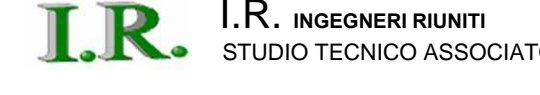

Sezione Trasversale - Lato Isipica SCALA 1:100





**Provincia Regionale di Ragusa**  
Ammodernamento del tracciato stradale  
S.P. n. 46 ISPICA - POZZALLO  
1° STRALCIO FUNZIONALE

Responsabile Unico Procedimento Dott. Ing. Salvatore DiPasquale	Dirigente Pianificazione del Territorio Dott. Ing. Vincenzo Corallo
--	--

PROGETTO ESECUTIVO			
OGGETTO: • OPERE D'ARTE MAGGIORI • PONTE SALVIA • FASI ESECUTIVE - TAV. 1/3	ARCHIVIO PR147	SCALA varie	ELABORATO 6.1.20
GRUPPO DI PROGETTAZIONE A.T.I.  TECHNITAL S.p.A. (Mandataria)  	RESPONSABILE DELLE INTEGRAZIONI SPECIALISTICHE Dott. Ing. M. Raccosta	RESPONSABILI DI PROGETTO Dott. Ing. M. Raccosta Dott. Ing. G. Fallo Dott. Ing. F. Iudice	
2 SETTEMBRE 2014 IMMISSIONE A SEGUITO ISTRUTTORIA ITALSOCCITE del 15/07/2014	CANNISTRA	GRASSO	FALLA
1 GIUGNO 2014 IMMISSIONE A SEGUITO ISTRUTTORIA ITALSOCCITE del 18/04/2014	PREMONTE	GRASSO	FALLA
0 MARZO 2014 PRIMA EMISIONE	PREMONTE	GRASSO	FALLA
REV. DATA DESCRIZIONE	REDATTO	CONTROLLATO	APPROVATO