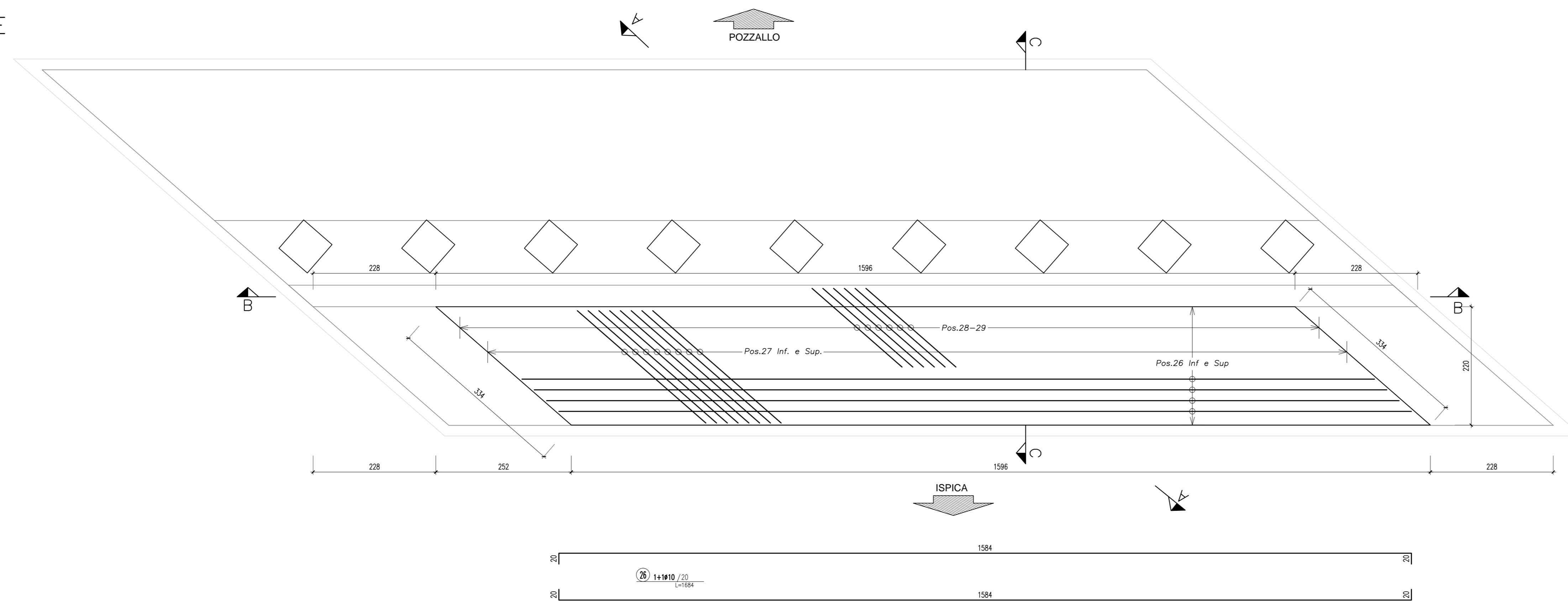
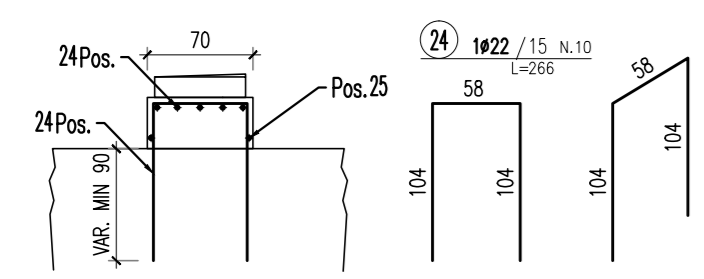


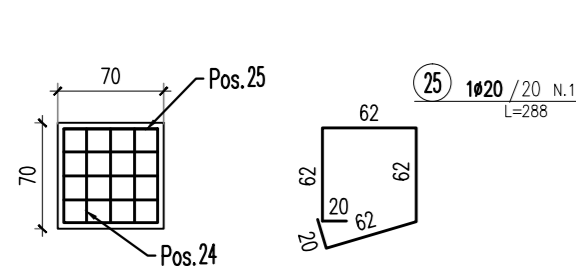
PIANTA – SOLETTA GALLEGGIANTE  
SCALA 1:50



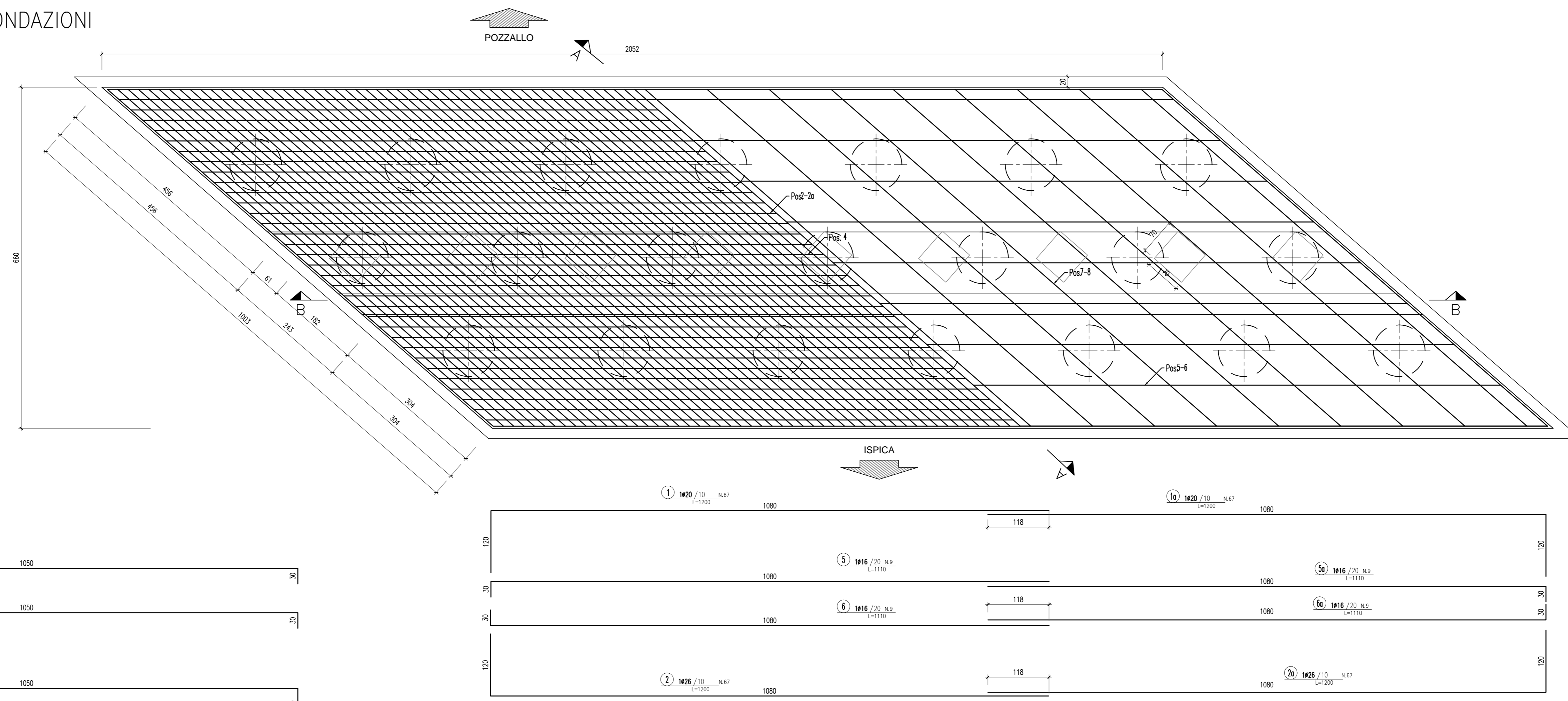
ARMATURA BAGGIOLI – SEZ. TRASV.  
SCALA 1:50



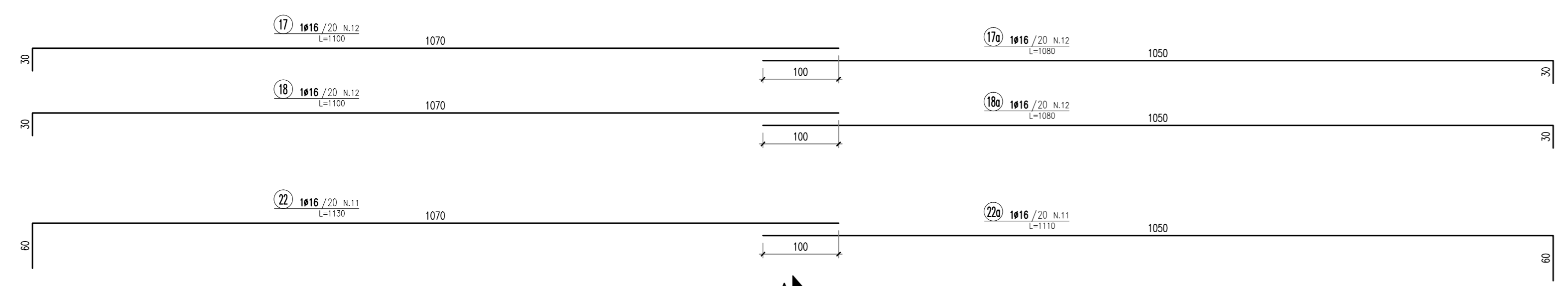
ARMATURA BAGGIOLI – PIANTE  
SCALA 1:50



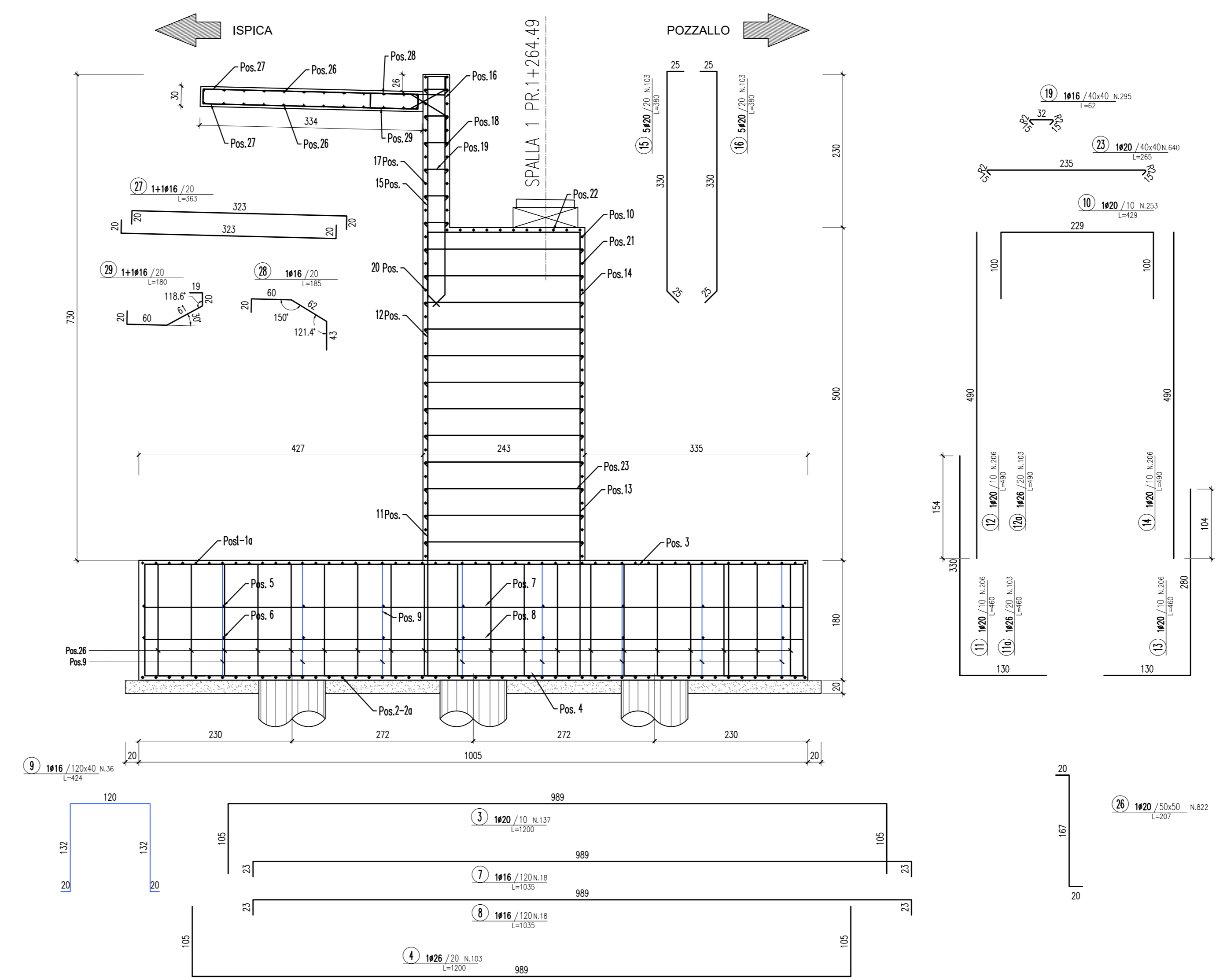
PIANTA – QUOTA FONDAZIONI  
SCALA 1:50



SEZIONE B-B  
SCALA 1:50



SEZIONE A-A  
SCALA 1:50



**CALCESTRUZZO** ( UNI EN 206-1:2006 – UNI 11104:2004):  
**MAGRONI:**  
 – CLASSE DI RESISTENZA C12/15  
  
**MURI DI SOSTEGNO:**  
 – CLASSE DI RESISTENZA C25/30  
 – CLASSE DI ESPOSIZIONE XC2, XF2  
 – CLASSE DI CONSISTENZA S3  
 – COPRIFERRO 40mm  
  
**STRUTTURE IN ELEVAZ. E FONDAZ. (SPALLA):**  
 – CLASSE DI RESISTENZA C25/30  
 – CLASSE DI ESPOSIZIONE XC2, XF3  
 – CLASSE DI CONSISTENZA S4  
 – COPRIFERRO 35mm  
  
**PALI DI FONDAZIONE**  
 – CLASSE DI RESISTENZA C25/30  
 – CLASSE DI ESPOSIZIONE XC2  
 – CLASSE DI CONSISTENZA S3  
 – COPRIFERRO 40mm  
  
**TRAVI IN C.A.P.:**  
 – CLASSE DI RESISTENZA C45/55  
 – CLASSE DI ESPOSIZIONE XC4, XD3, XF4  
 – CLASSE DI CONSISTENZA S5  
 – COPRIFERRO 40mm barre da c.a.  
 – COPRIFERRO 50mm cavi da c.a.p.  
**BAGGIOLI:**  
 – CLASSE DI RESISTENZA C35/45  
 – CLASSE DI ESPOSIZIONE XC4, XF4  
 – CLASSE DI CONSISTENZA S4  
 – COPRIFERRO 45mm  
  
**SOLETTA E TRAVERSI:**  
 – CLASSE DI RESISTENZA C35/45  
 – CLASSE DI ESPOSIZIONE XC4, XD3, XF4  
 – CLASSE DI CONSISTENZA S4  
 – COPRIFERRO 40mm  
**ACCIAIO PER C.A.P.:**  
 – TREFOLI Ø0.6  
 –  $f_{yk} > 1850$  MPa  
 –  $f_{yk} \geq 1670$  MPa  
 – FORZA DI TESSATURA 19800 Kg/trefolo  
**ACCIAIO PER C.A.:**  
 – B450C Controllato in stabilimento  
 saldabile per  $\phi \leq 26$  mm



Provincia Regionale di Ragusa  
 Ammodernamento del tracciato stradale  
 S.P. n. 46 ISPICA – POZZALLO  
 1° STRALCIO FUNZIONALE

Responsabile Unico Procedimento: Dott. Ing. Salvatore DiPasquale  
 Dirigente Pianificazione del Territorio: Dott. Ing. Vincenzo Corallo

PROGETTO ESECUTIVO

OGGETTO:	OPERE D'ARTE MAGGIORI		
ARCHIVIO:	PR147		
SCALA:	1:50		
ELABORATO:	6.1.15		
GRUPPO DI PROGETTAZIONE:	RESPONSABILE DELLE INTEGRAZIONI SPECIALISTICHE		
A.T.I.:	Dott. Ing. M. Roccosta		
TECHNITAL S.p.A. (Mandataria)	Dott. Ing. M. Roccosta		
I.R. INGEGNERI RIUNITI STUDIO TECNICO ASSOCIATO	RESPONSABILI DI PROGETTO		
STUDIO IUDICE S.r.l.	Dott. Ing. G. Fallo		
JUDICE S.r.l.	Dott. Ing. F. Iudice		

2	SETTEMBRE 2014	MISSIONE A SEGUITO ISTRUTTORIA (ITAL5000TC) del 15/07/2014	PIEMONTE	GRASSO	FALLA
1	GIUGNO 2014	MISSIONE A SEGUITO ISTRUTTORIA (ITAL5000TC) del 18/04/2014	PIEMONTE	GRASSO	FALLA
0	MARZO 2014	PRIMA EMISSIONE	PIEMONTE	GRASSO	FALLA
REV.	DATA	DESCRIZIONE	REDATTO	CONTROLLATO	APPROVATO