

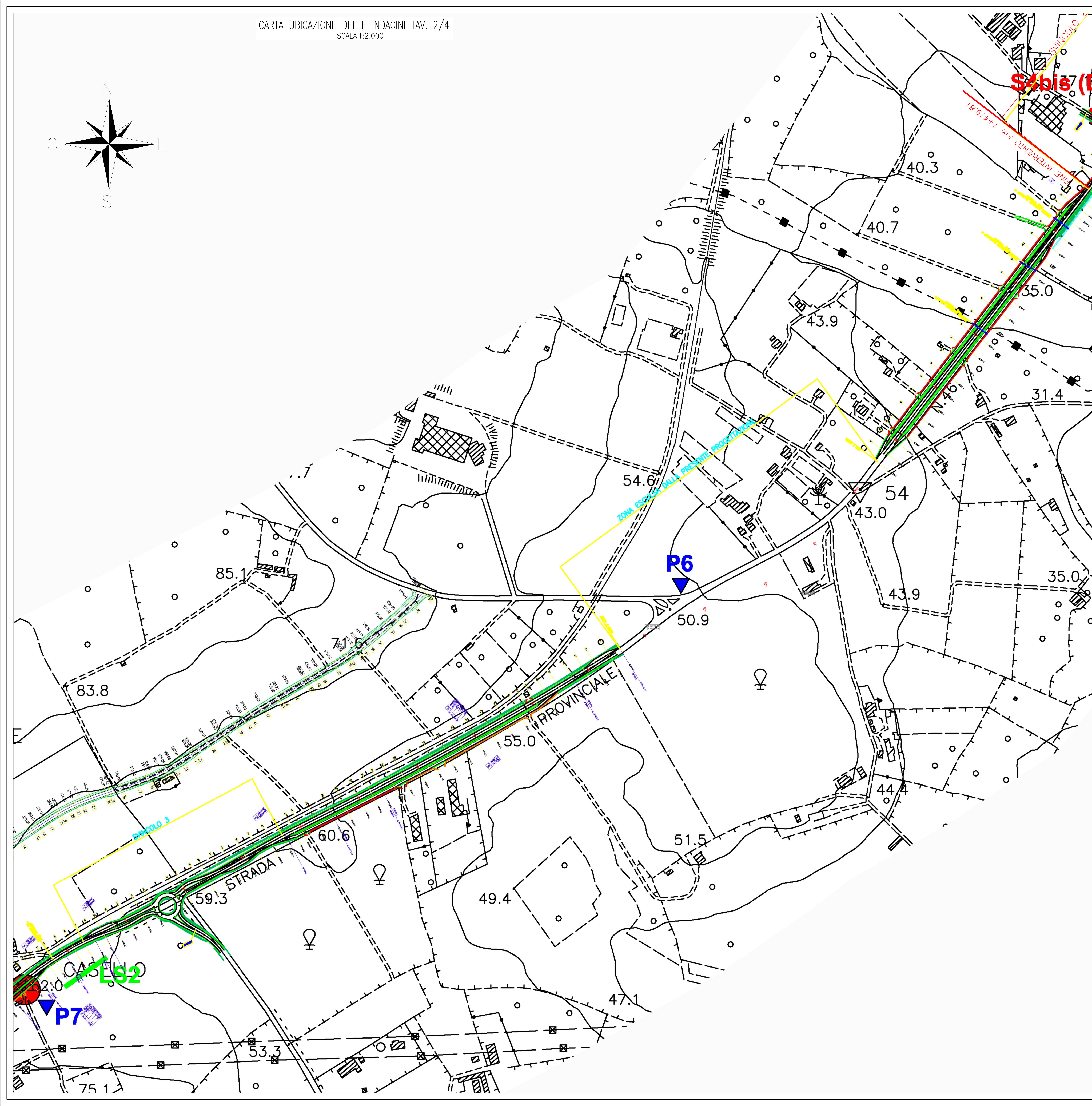
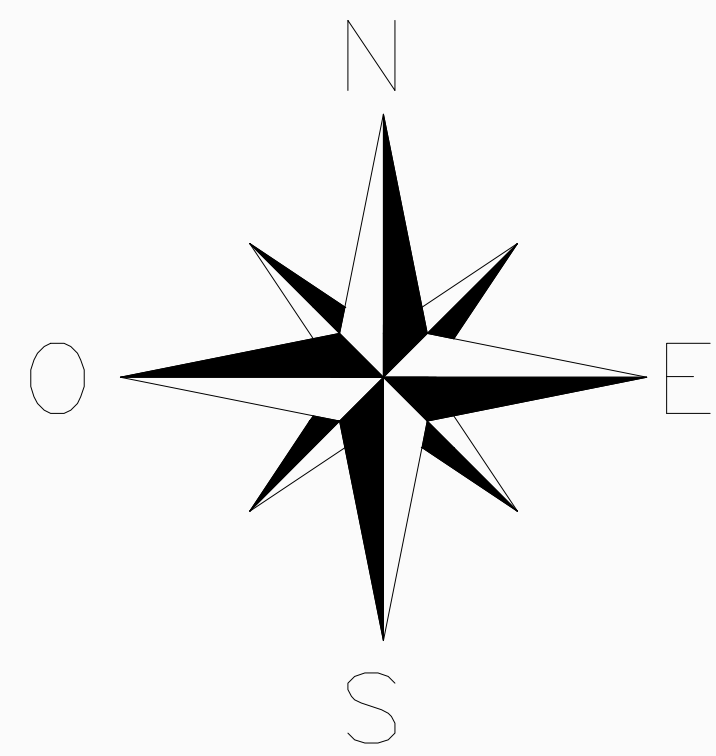
Provincia Regionale di Ragusa
Ammodernamento del tracciato stradale
S.P. n. 46 ISPICA – POZZALLO
1° STRALCIO FUNZIONALE

Responsabile Unico Procedimento: Dott. Ing. Salvatore Dipasquale
Dirigente Pianificazione del Territorio: Dott. Ing. Vincenzo Corallo

PROGETTO ESECUTIVO

OGGETTO:	ARCHIVIO	PR147
• GEOLOGIA/GEOTECNICA	SCALA	1:2.000
• INDAGINI GEOGNOSTICHE	ELABORATO	3.1.1
• CARTA UBICAZIONE INDAGINI GEOGNOSTICHE - TAV. 1/4		
GRUPPO DI PROGETTAZIONE:	RESPONSABILE DELLE INTEGRAZIONI SPECIALISTICHE	
A.T.I.	Dott. Ing. M. Raccosta	
	RESPONSABILI DI PROGETTO	
	Dott. Ing. M. Raccosta	
	Dott. Ing. G. Falla	
	Dott. Ing. F. Iudice	

REV.	DATA	DESCRIZIONE	PIEMONTE	GRASSO	FALLA
0	MARZO 2014	PRIMA EMISSIONE	REDATTO	CONTROLLATO	APPROVATO



- S1** ● Sondaggio meccanico (DH: foro attrezzato per down-hole)
- P10** ▼ Prove penetrometriche dinamiche leggere
- LS1** / Sismica a rifrazione
- Tracciato stradale in progetto



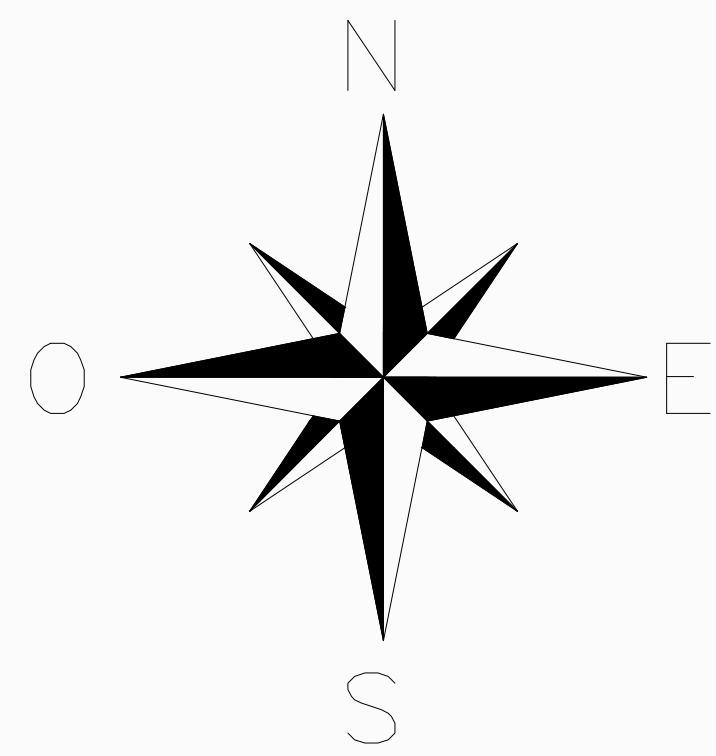
Provincia Regionale di Ragusa
 Ammodernamento del tracciato stradale
 S.P. n. 46 ISPICA – POZZALLO
 1° STRALCIO FUNZIONALE

Responsabile Unico Procedimento: Dott. Ing. Salvatore Dipasquale
 Dirigente Pianificazione del Territorio: Dott. Ing. Vincenzo Corallo

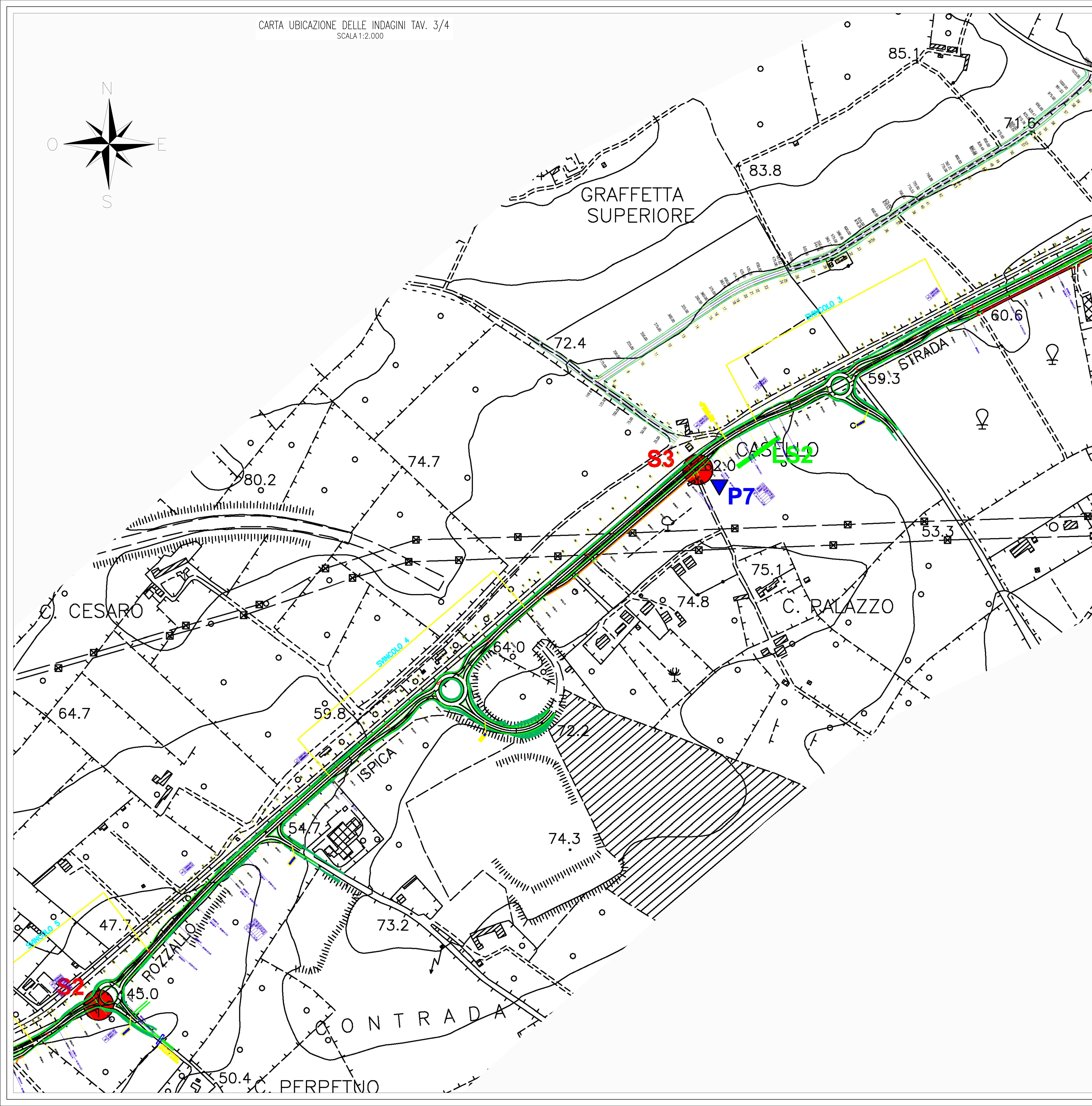
PROGETTO ESECUTIVO

OGGETTO:	ARCHIVIO	PR147
• GEOLOGIA/GEOTECNICA	SCALA	1:2.000
• INDAGINI GEOGNOSTICHE	ELABORATO	3.1.2
• CARTA UBICAZIONE INDAGINI GEOGNOSTICHE - TAV. 2/4	RESPONSABILE DELLE INTEGRAZIONI SPECIALISTICHE	Dott. Ing. M. Raccosta
GRUPPO DI PROGETTAZIONE	RESPONSABILI DI PROGETTO	Dott. Ing. M. Raccosta
A.T.I.	Dott. Ing. G. Falla	Dott. Ing. F. Iudice
TECHNITAL S.p.A. (Mandataria)		
I.R. INGEGNERI RIUNITI STUDIO TECNICO ASSOCIATO		
STUDIO IUDICE S.r.l.		

REV.	DATA	DESCRIZIONE	PIEMONTE	GRASSO	FALLA
0	MARZO 2014	PRIMA EMISSIONE	PIEMONTE	GRASSO	FALLA
			REDATTO	CONTROLLATO	APPROVATO



- S1** Sondaggio meccanico (DH: foro attrezzato per down-hole)
- P10** Prove penetrometriche dinamiche leggere
- LS1** Sismica a rifrazione
- Tracciato stradale in progetto



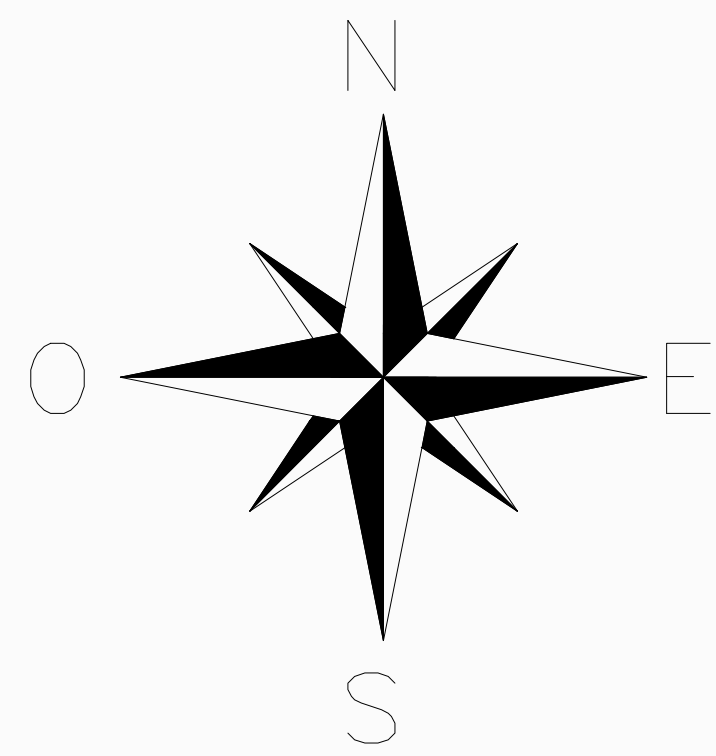
Provincia Regionale di Ragusa
Ammodernamento del tracciato stradale
S.P. n. 46 ISPICA – POZZALLO
1° STRALCIO FUNZIONALE

Responsabile Unico Procedimento: Dott. Ing. Salvatore Dipasquale
Dirigente Pianificazione del Territorio: Dott. Ing. Vincenzo Corallo

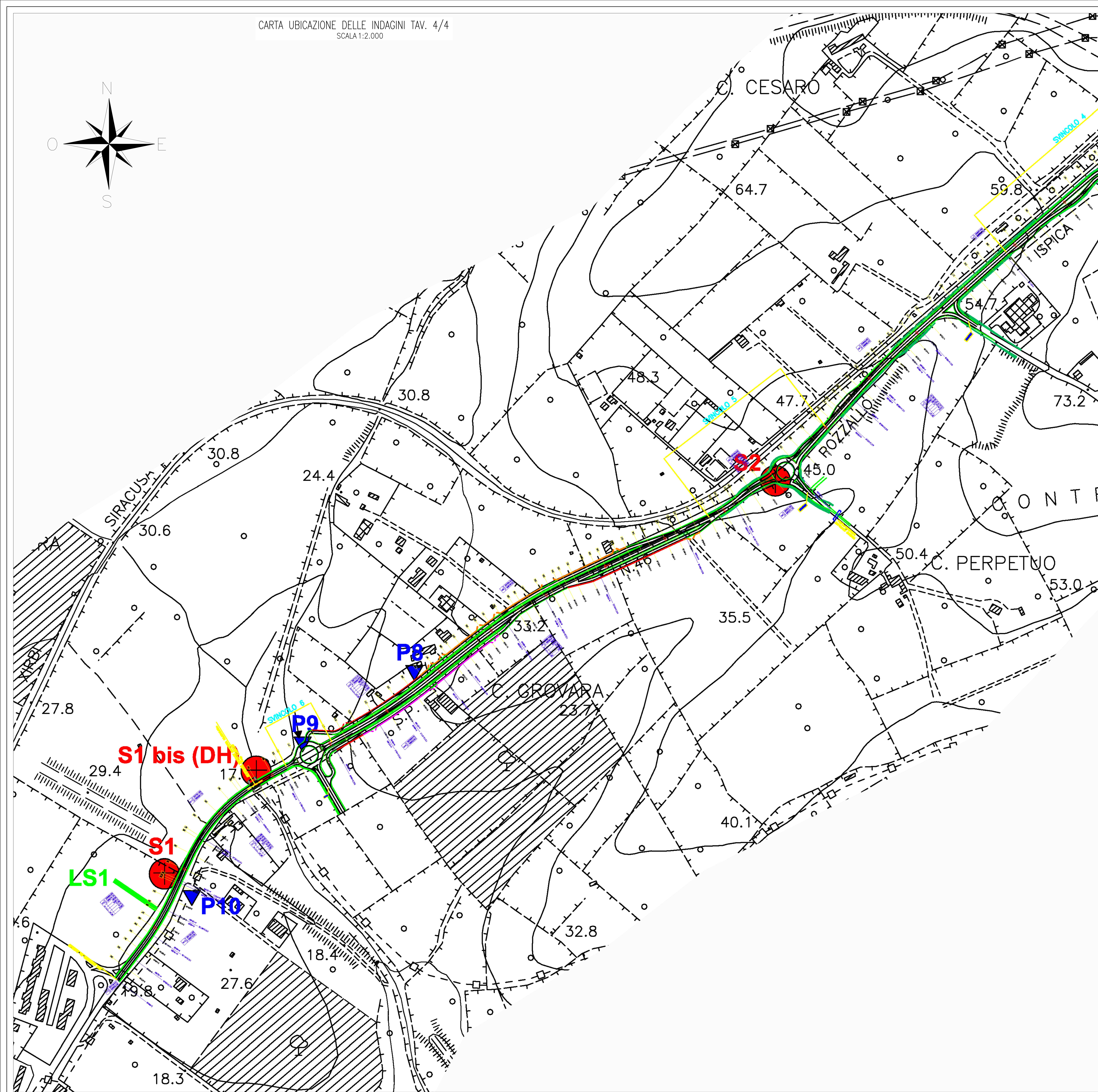
PROGETTO ESECUTIVO

OGGETTO:	ARCHIVIO	PR147
• GEOLOGIA/GEOTECNICA	SCALA	1:2.000
• INDAGINI GEOGNOSTICHE	ELABORATO	3.1.3
• CARTA UBICAZIONE INDAGINI GEOGNOSTICHE - TAV. 3/4		
GRUPPO DI PROGETTAZIONE	RESPONSABILE DELLE INTEGRAZIONI SPECIALISTICHE	
A.T.I.	Dott. Ing. M. Raccosta	
TECHNITAL S.p.A. (Mandataria)	RESPONSABILI DI PROGETTO	
I.R. INGEGNERI RIUNITI STUDIO TECNICO ASSOCIATO	Dott. Ing. M. Raccosta	
STUDIO IUDICE S.r.l.	Dott. Ing. G. Falla	
	Dott. Ing. F. Iudice	

REV.	DATA	DESCRIZIONE	PIEMONTE	GRASSO	FALLA
0	MARZO 2014	PRIMA EMISSIONE	PIEMONTE	GRASSO	FALLA
			REDATTO	CONTROLLATO	APPROVATO



- S1** ● Sondaggio meccanico (DH: foro attrezzato per down-hole)
- P10** ▼ Prove penetrometriche dinamiche leggere
- LS1** / Sismica a rifrazione
- Tracciato stradale in progetto



Provincia Regionale di Ragusa
Ammodernamento del tracciato stradale
S.P. n. 46 ISPICA – POZZALLO
1° STRALCIO FUNZIONALE

Responsabile Unico Procedimento: Dott. Ing. Salvatore Dipasquale
Dirigente Pianificazione del Territorio: Dott. Ing. Vincenzo Corallo

PROGETTO ESECUTIVO

OGGETTO:	ARCHIVIO	PR147
• GEOLOGIA/GEOTECNICA	SCALA	1:2.000
• INDAGINI GEOGNOSTICHE	ELABORATO	3.1.4
• CARTA UBICAZIONE INDAGINI GEOGNOSTICHE - TAV. 4/4		
GRUPPO DI PROGETTAZIONE	RESPONSABILE DELLE INTEGRAZIONI SPECIALISTICHE	
A.T.I.	Dott. Ing. M. Raccosta	
TECHNITAL S.p.A. (Mandataria)	RESPONSABILI DI PROGETTO	
I.R. INGEGNERI RIUNITI STUDIO TECNICO ASSOCIATO	Dott. Ing. M. Raccosta	
STUDIO IUDICE S.r.l.	Dott. Ing. G. Falla	
	Dott. Ing. F. Iudice	

REV.	DATA	DESCRIZIONE	PIEMONTE REDATTO	GRASSO CONTROLLATO	FALLA APPROVATO
0	MARZO 2014	PRIMA EMISSIONE			