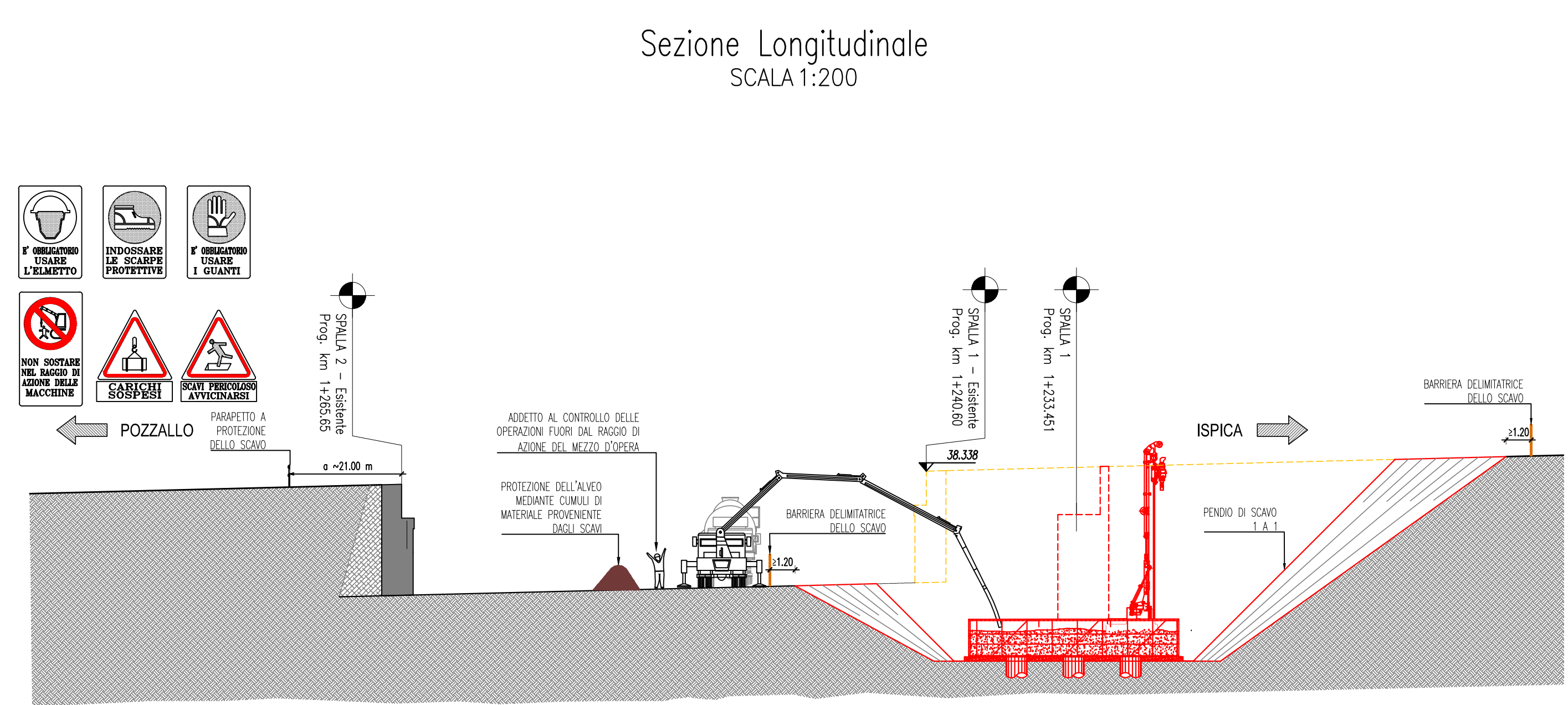


COSTRUZIONE FASE 4

- Esecuzione Pali Trivellati di Fondazione Spalla 1 e Muri d'ala
- Getto Platee di fondazione Spalla 1 e Muri d'ala



LEGENDA

DEMOLIZIONI DURANTE LA GENERICA FASE	[Yellow hatched box]
SCAVO, RIPORTO, COSTRUZIONE DURANTE LA GENERICA FASE	[Red hatched box]
PISTE DI CANTIERE	[Pink dashed line]
RECINZIONE PROVVISORIA AREE DI CANTIERE	[Orange line]
AREA DI CANTIERE	[Red hatched area]
BARRIERA PROVVISORIA	[Blue dashed line]
ACCESSI DI CANTIERE	[Blue arrow]
PROTEZIONE DELL'AREA DI LAVORO CON CUNALI DI MATERIALE PROVENIENTE DAGLI SCAVI	[Brown hatched area]

PRESCRIZIONI

L'AREA DI CANTIERE SARÀ INTERDETTA AI NON ADDETTI AI LAVORI MEDIANTE OPPORTUNA CARTELLONISTICA

I PONTEGGI IN ATTESA DI ESSERE MONTATI, VERRANNO DISLOCATI IN PROSSIMITÀ DELL'AREA DI LAVORO

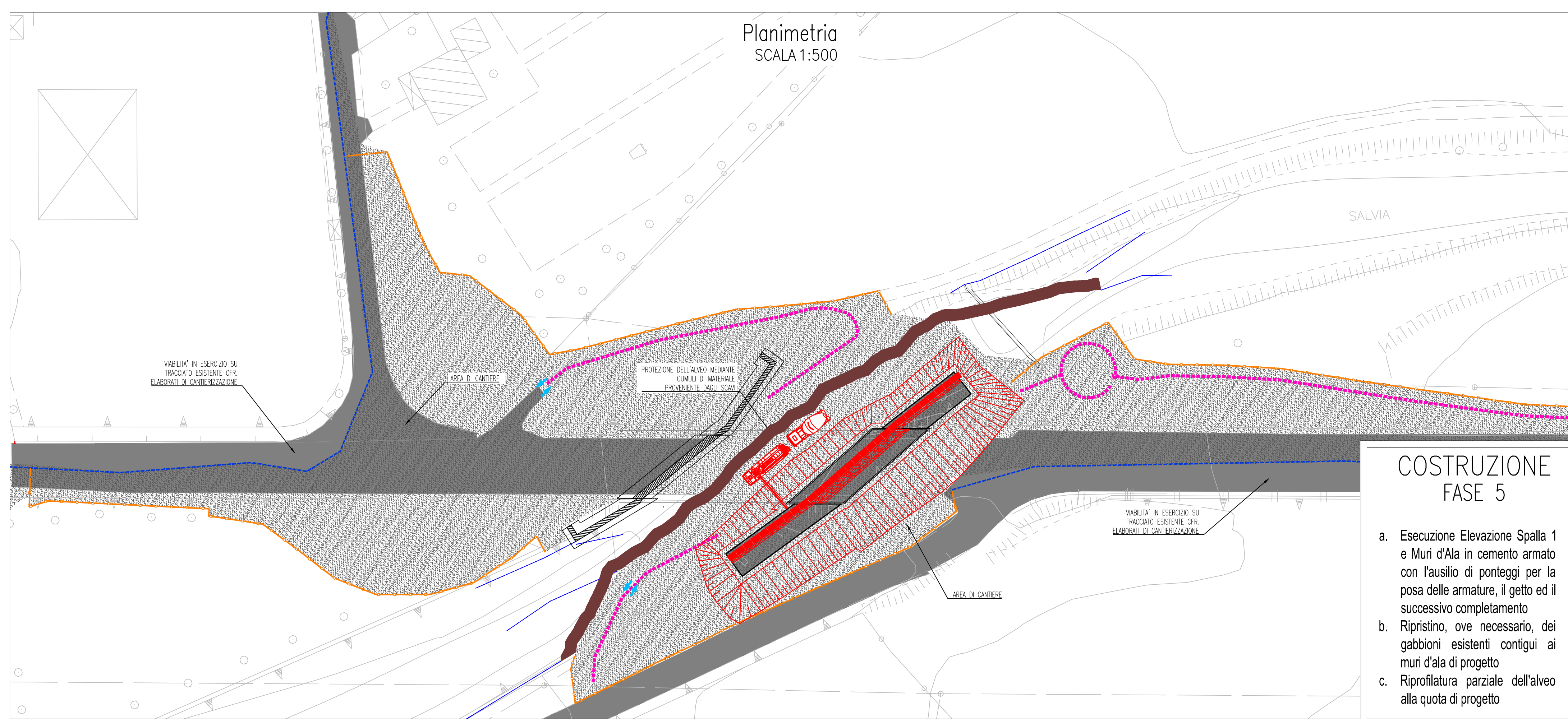
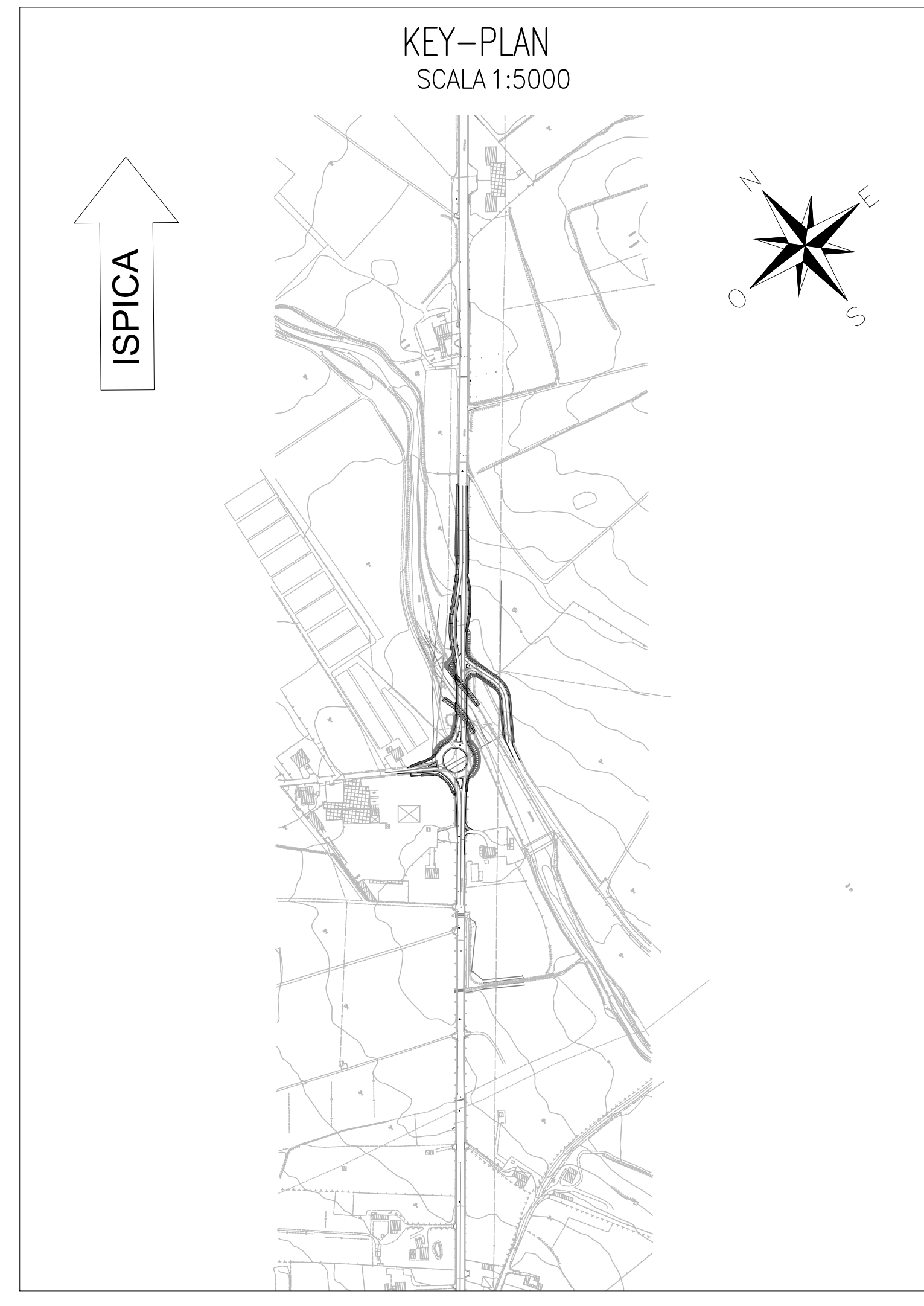
LADDEI NON VERRANNO UTILIZZATI I DISPOSITIVI COLLETTIVI (PONTEGGI E/O PARAPETTI) VERRANNO IMPIEGATI I DISPOSITIVI DI PROTEZIONE INDIVIDUALE

GLI ADDETTI ALLA RIMOZIONE DELLE BARRIERE STRADALI ESISTENTI E ALLA PREDISPOSIZIONE DELLE BARRIERE DI PROGETTO UTILIZZERANNO IDONEI CPEI CONTRO LA CADUTA DALL'ALTO, COSTITUITI DA IMBRACATURA COLLEGATA AD UN SISTEMA DI TRATTEGNA E DI ARRESTO DELLA CADUTA A SUA VOLTA FISSATO AD UN DISPOSITIVO DI ANCORAGGIO ASSICURATO A PARTI STABILI E SOLIDE DELLA STRUTTURA

LE PRESENTI PRESCRIZIONI VANNO INTEGRATE CON QUANTO RIPORTATO SUL PIANO DI SICUREZZA E COORDINAMENTO (ELABORATO 13.1.1)

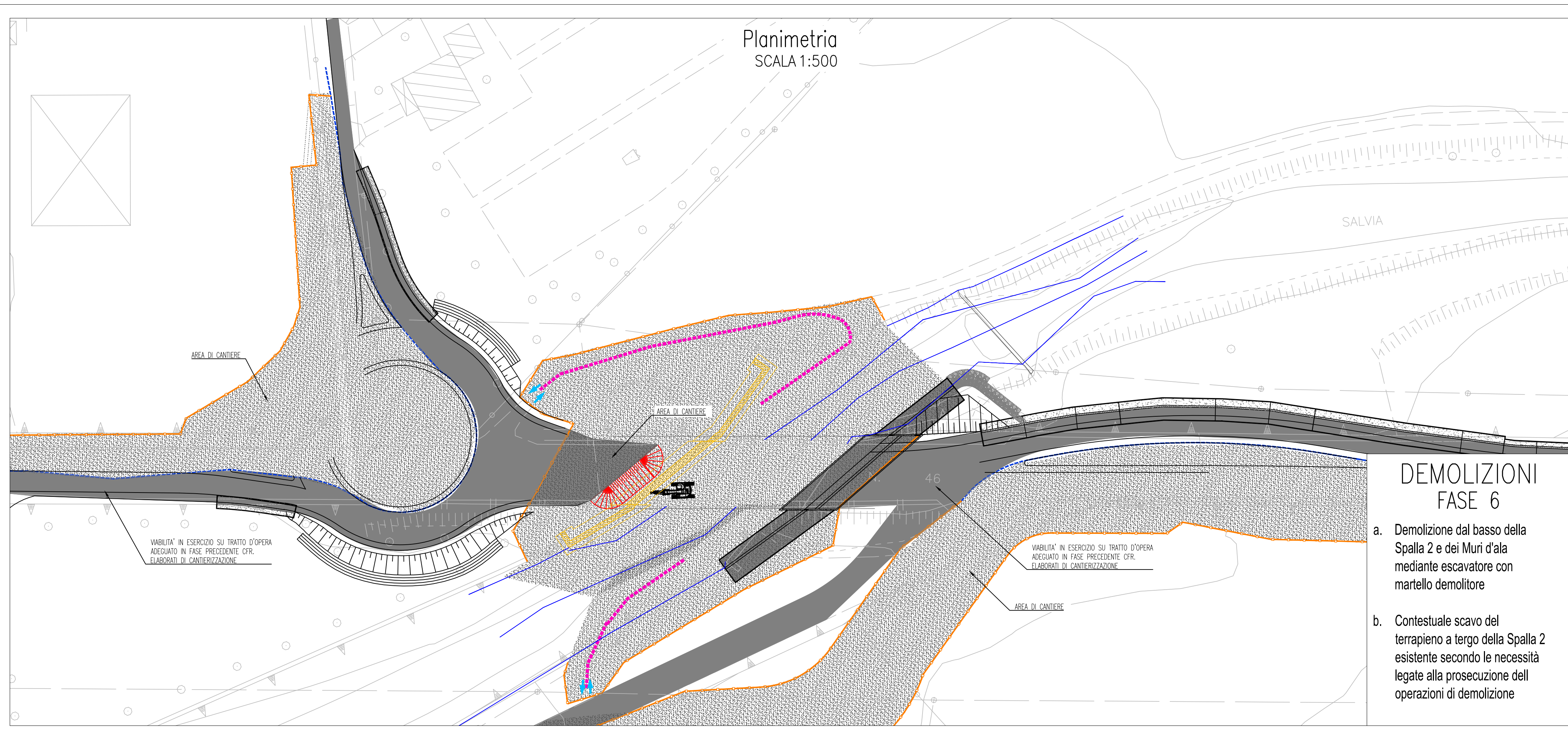
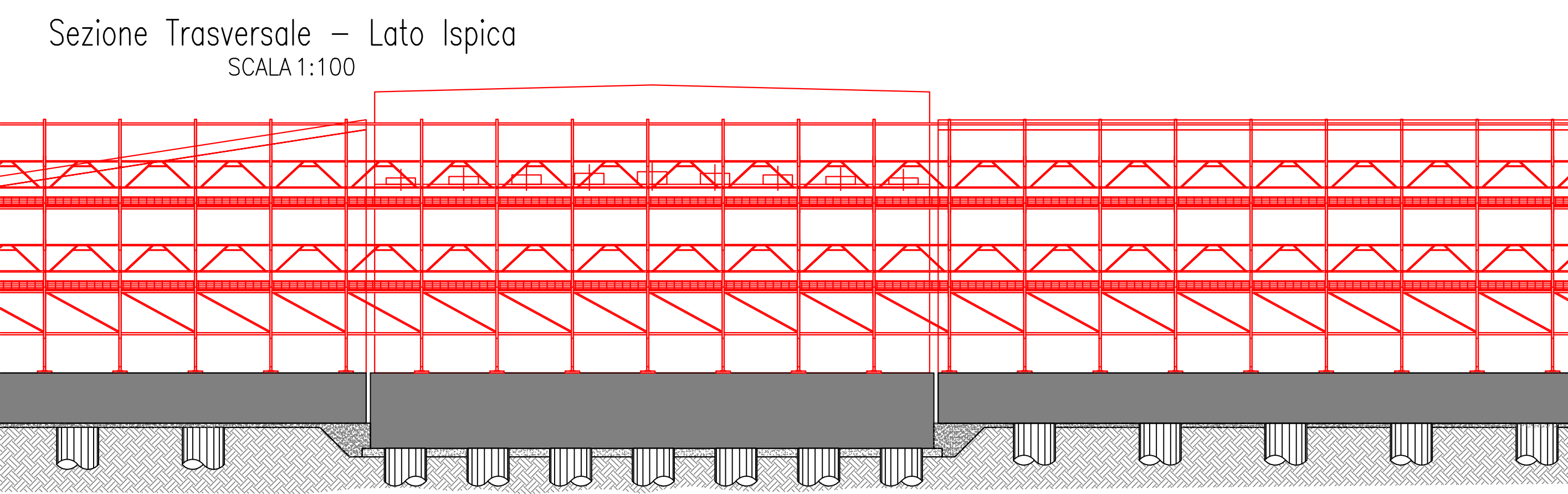
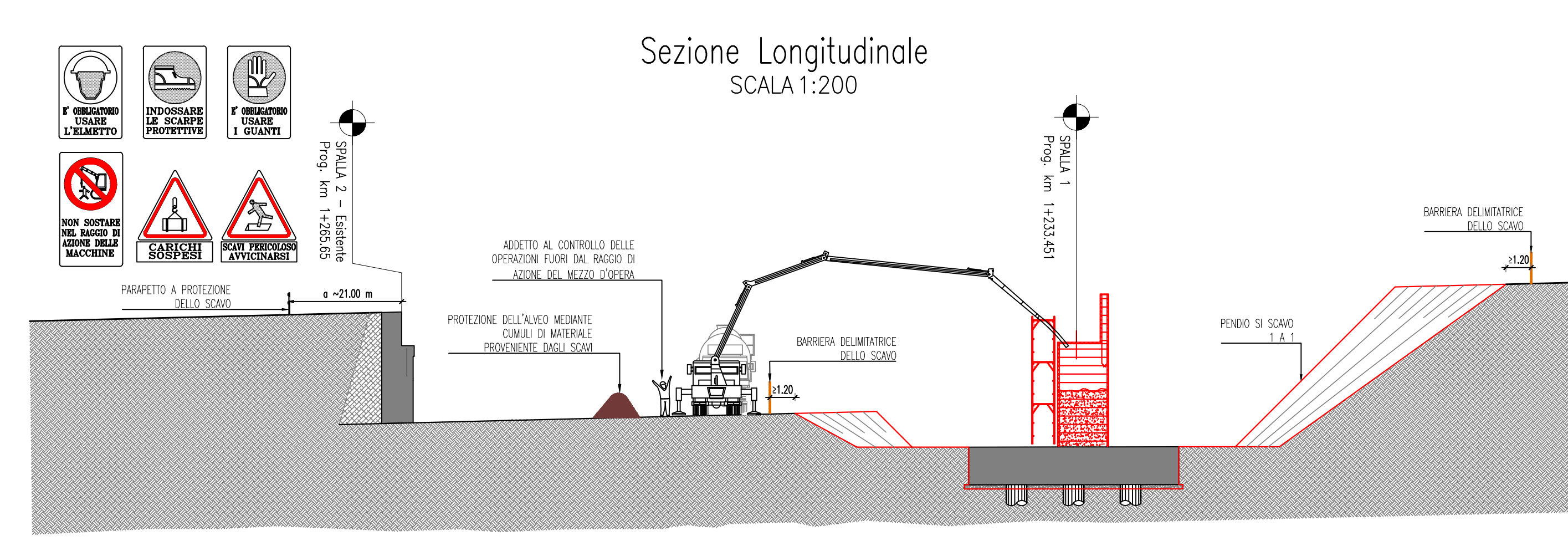
NOTE ESECUTIVE:

- Tutte le lavorazioni entro o in prossimità dell'alveo del Torrente Salvia, dovranno essere eseguite in condizione di secca
- In ogni fase lavorativa dovrà essere garantito il libero deflusso delle acque



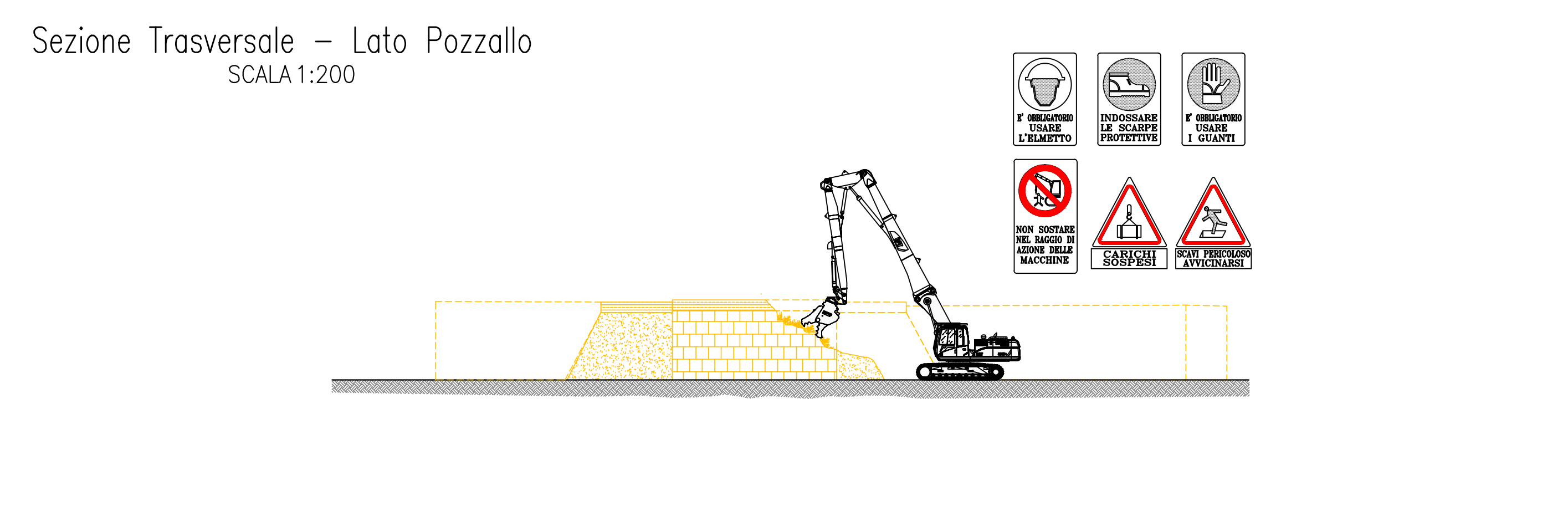
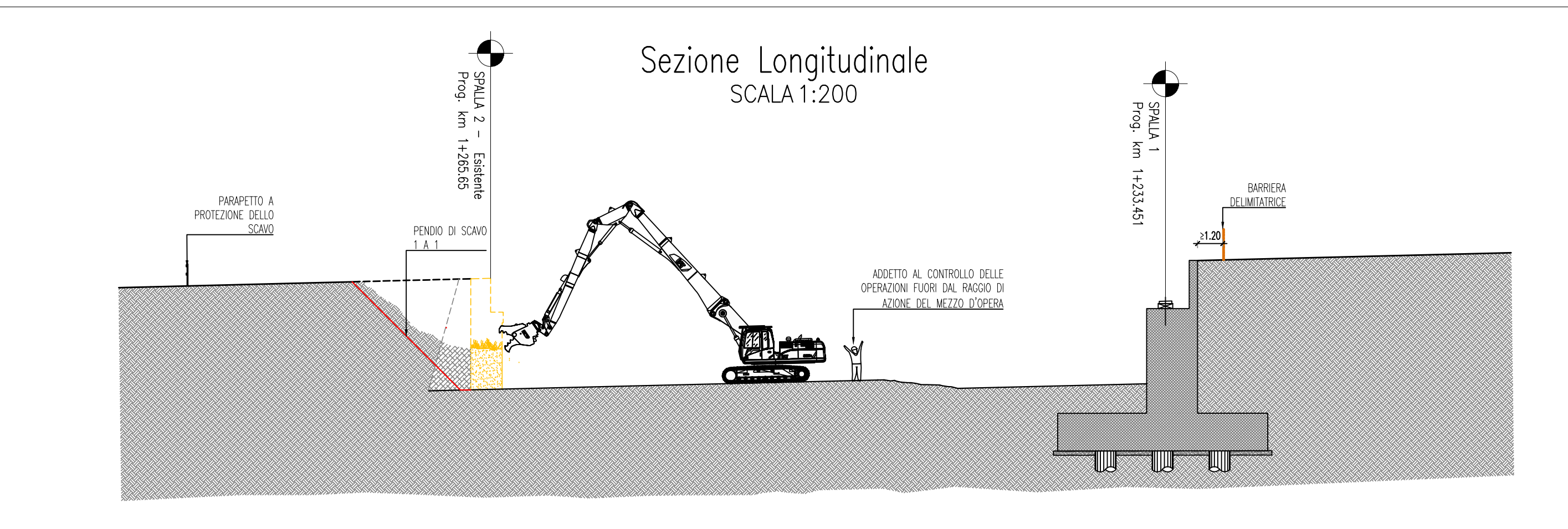
COSTRUZIONE FASE 5

- Esecuzione Elevazione Spalla 1 e Muri d'Ala in cemento armato con fausillo di ponteggi per la posa delle armature, il getto ed il successivo completamento
- Ripristino, ove necessario, dei gabbioni esistenti contigui ai muri d'ala di progetto
- Riprofilatura parziale dell'alveo alla quota di progetto



DEMOLIZIONI FASE 6

- Demolizione dal basso della Spalla 2 e dei Muri d'ala mediante escavatore con martello demolitore
- Contestuale scavo del terrapieno a tergo della Spalla 2 esistente secondo le necessità legate alla prosecuzione delle operazioni di demolizione



Provincia Regionale di Ragusa
Ammodernamento del tracciato stradale
S.P. n. 46 ISPICA - POZZALLO
1° STRALCIO FUNZIONALE

Responsabile Unico Procedimento: **Dott. Ing. Salvatore DiPasquale**
 Dirigente Pianificazione del Territorio: **Dott. Ing. Vincenzo Corallo**

PROGETTO ESECUTIVO

OGGETTO:	ARCHIVIO	PR147
• OPERE D'ARTE MAGGIORI	SCALA	varie
• PONTE SALVIA	ELABORATO	6.1.21
• FASI ESECUTIVE - Tav. 2/3	RESPONSABILE DELLE INTEGRAZIONI SPECIALISTICHE	Dott. Ing. M. Raccosta
GRUPPO DI PROGETTAZIONE	RESPONSABILI DI PROGETTO	Dott. Ing. M. Raccosta
A.T.I.	Dott. Ing. G. Fallo	Dott. Ing. F. Iudice
TECNITAL <small>TECNITAL S.p.A. (Mandataria)</small>		
I.R. <small>I.R. INGEGNERI RIUNITI STUDIO TECNICO ASSOCIATO</small>		
STUDIO IUDICE S.r.l.		

2	SETTEMBRE 2014	MISSIONE A SEGUITO ISTRUTTORIA ITALSOCCITE del 15/07/2014	CANNISTRA	GRASSO	FALLA
1	GIUGNO 2014	MISSIONE A SEGUITO ISTRUTTORIA ITALSOCCITE del 18/04/2014	PREMONTE	GRASSO	FALLA
0	MARZO 2014	PRIMA EMISSIONE	PREMONTE	GRASSO	FALLA
REV.	DATA	DESCRIZIONE	REDATTO	CONTROLLATO	APPROVATO