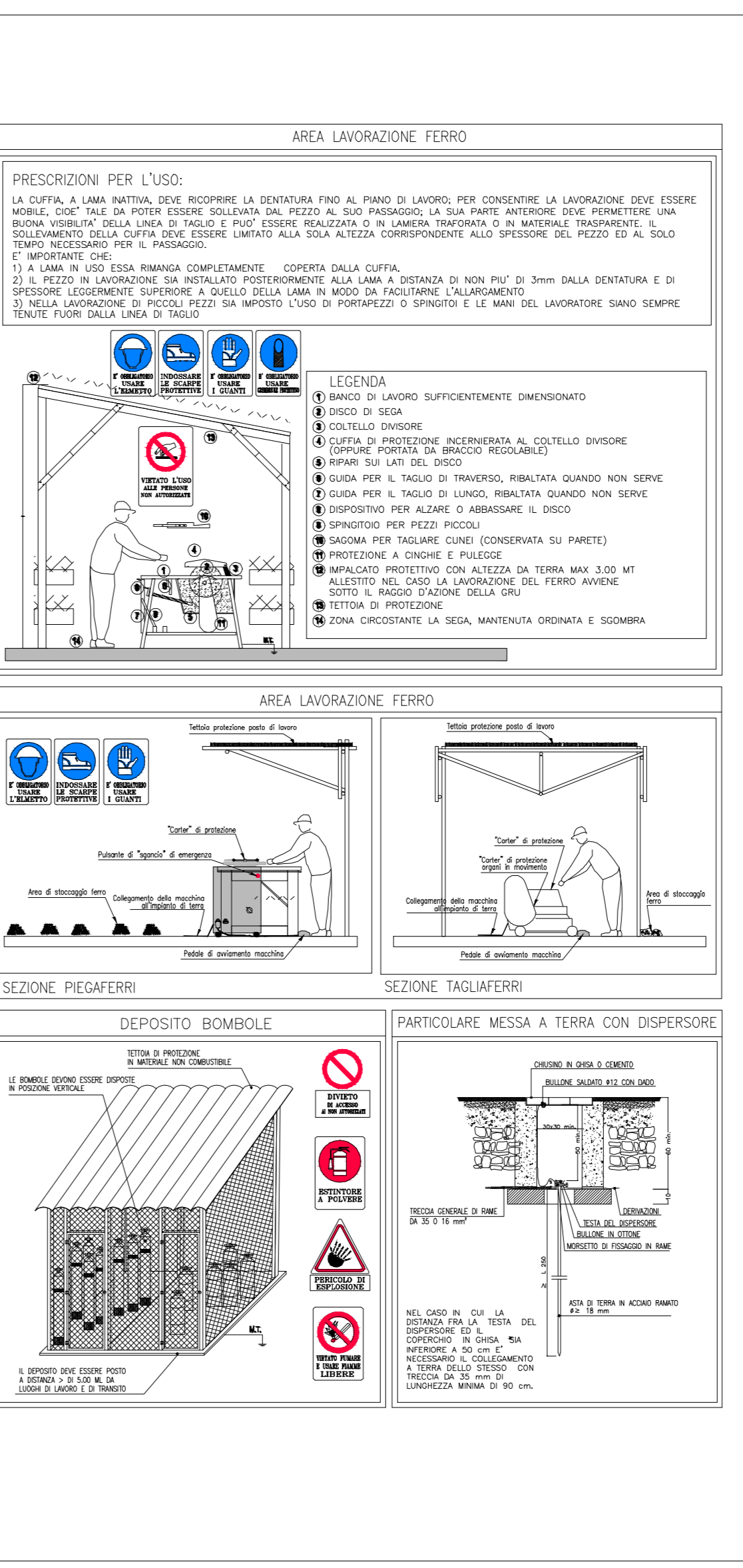
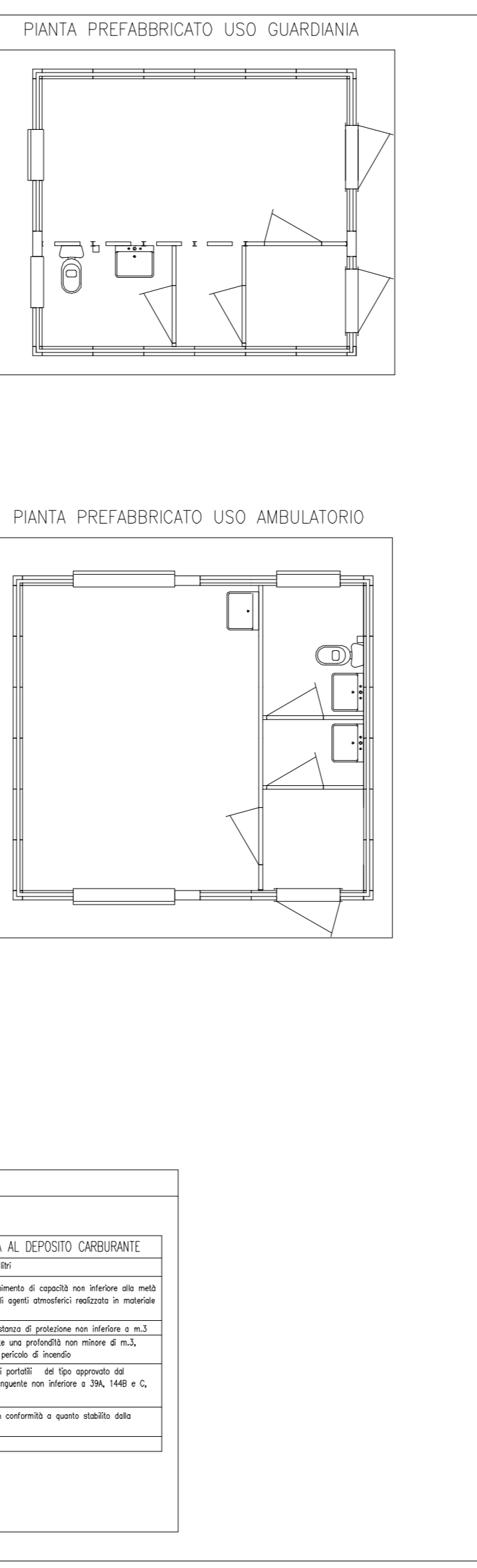
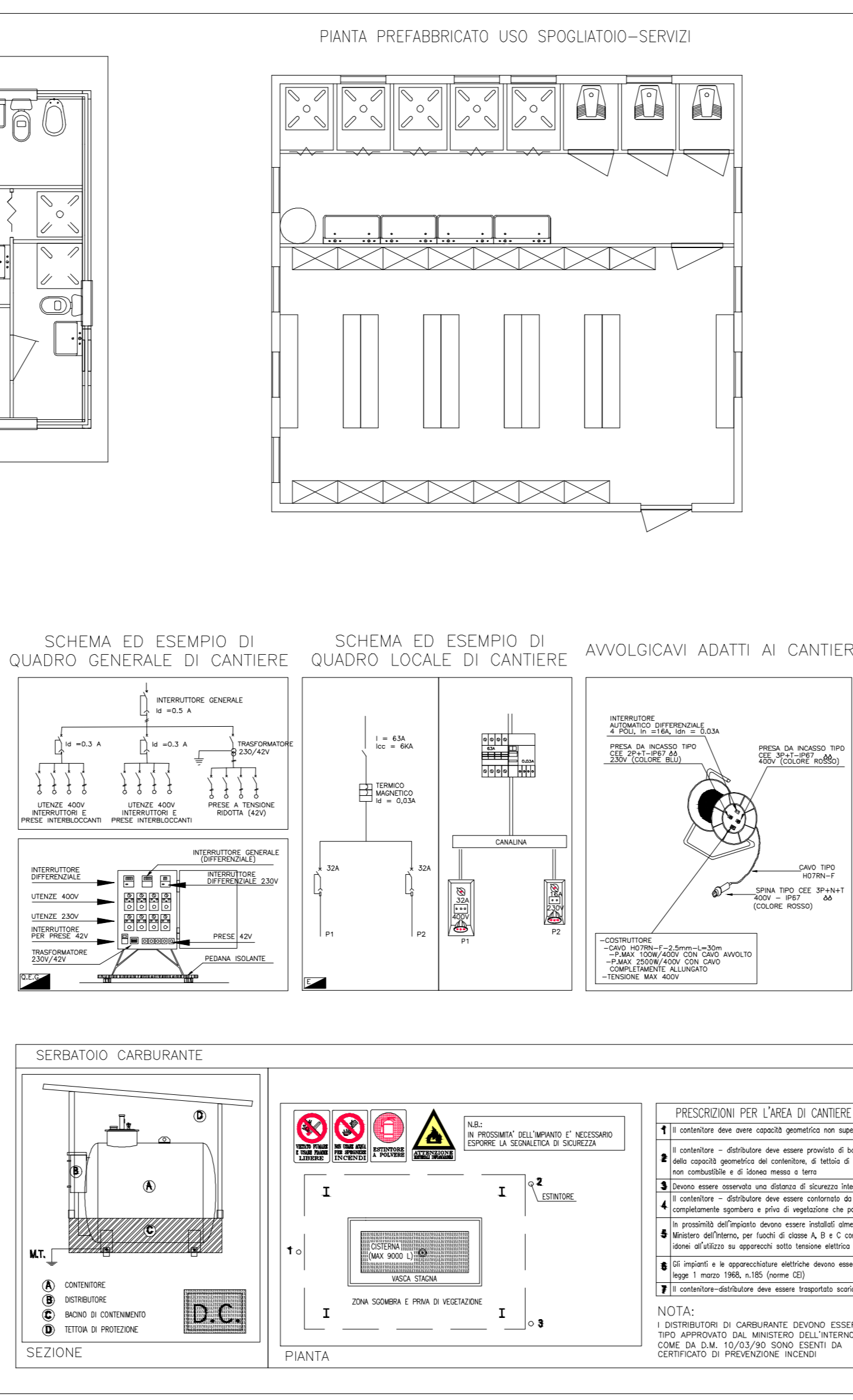
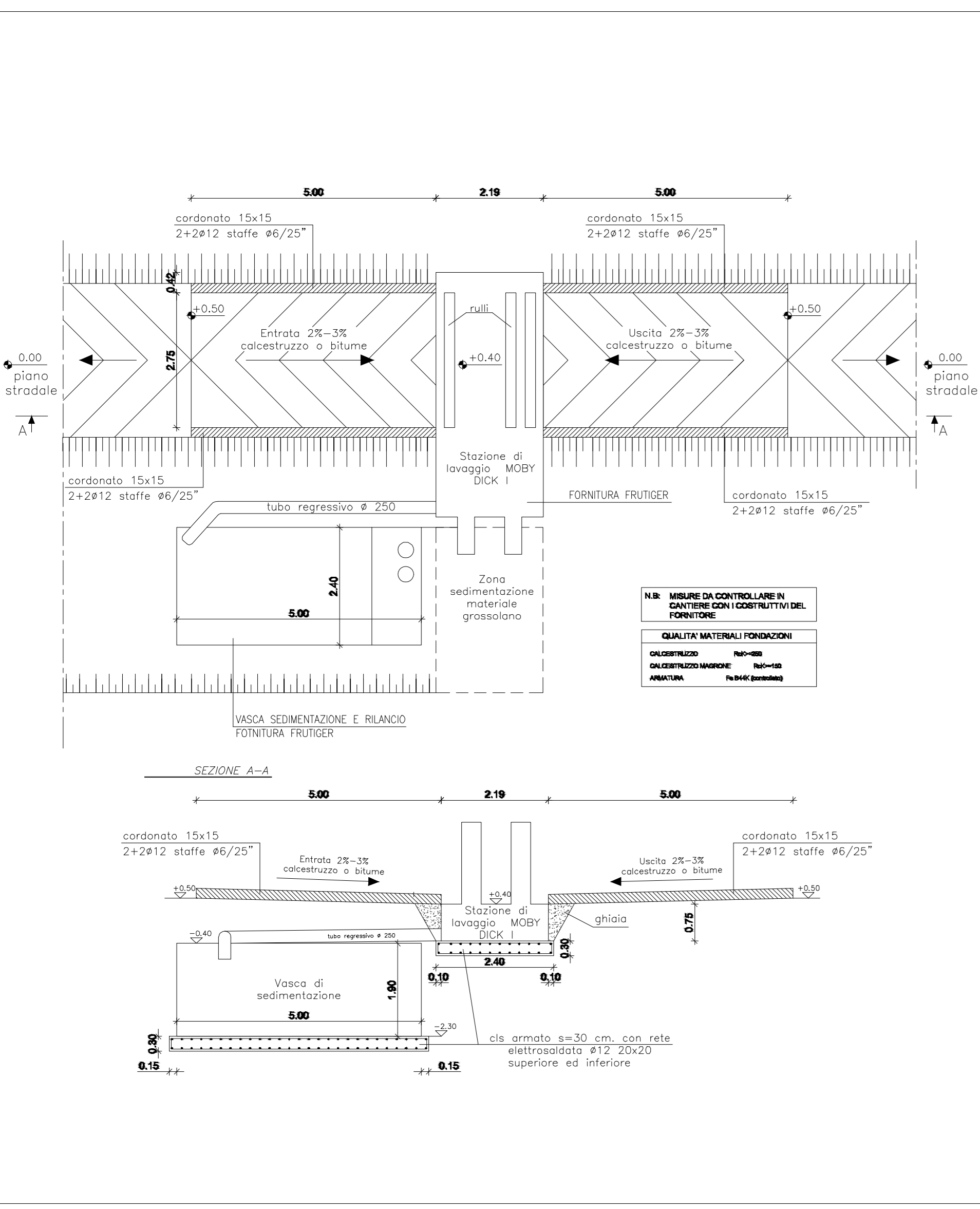



CANTIERE BASE: 4.450 mq		LEGENDA AREE DI CANTIERE	
TIPOLOGIA	CANTIERE BASE	PISTE DI CANTIERE	
FUNZIONE	UFFICIO, SPOGLIATOI, SERVIZI, MENSA, DORMITORI	ACCESSO AREA DI CANTIERE	
NUMERO MEDIO ADDETTI	25	RECINZIONE MODULARE, DI ALTEZZA MINIMA PARI A 2M, REALIZZATA IN PANNELLI CON TAMPERATURA IN RETE ELETTRICALMENTE ZINCATO, FISSATA PERMETTENDONE AD UN TELAIO METALLICO ZINCATO SOSTENUTO AL FREDE DA ELEMENTI PREFABBRICATI, MUNITA DI RETE SCHEMANTINE IN POLIETILENE ESTRUSO COLORATO - L= 296 m	
LEGENDA AREE DI CANTIERE		MANTENIMENTO/RECUPERO COMPONENTI ARBUSTIVE ESISTENTI PER RIDURRE LE DIFFUSIONI DI POLVERE	
GUARDIANA	1	SCOTICO E COMPATTAZIONE DEL PIANO DI POSA, INT. SUPERFICIE INGIAMATA CON MISTO STABILIZZATO O FRANTUMATO RICICLIATO S=1.875 mq	
CISTERNA ACQUA	2	PAVIMENTAZIONE IN STERRO S=1.500 mq	
UFFICIO	3	LEGENDA ZONE	
SERVIZI- SPOGLIATOI	4	Aree sicure per le squadre impegnate nelle varie attività e nella messa in sicurezza del personale	
DORMITORIO	5	Aree di stoccaggio dei rifiuti pericolosamente nocivi allo salute nonché per l'immagazzinamento delle materie prime tossiche o infiammabili	
MENSA	6	Aree di deposito temporaneo dei materiali di scarto delle lavorazioni non tossiche, dedicate alla movimentazione dei carichi e degli idrocarburi	
AMBULATORIO	7	FONDAZIONE STRADALE ESISTENTE CON MISTO GRANULOMETRICO avente dimensione massima degli elementi non superiore a 40 mm, spessore e 2 mm compreso tra il 20% ed il 40%, passante di setaccio 0,075 mm compreso tra il 4% ed il 10%	
MAGAZZINO	8	PRESCRIZIONI PER L'AREA DI CANTIERE DESTINATA AL DEPOSITO CARBURANTE	
CISTERNA CARBURANTE	9	1) Collezionare il carburante in recipienti non superiori a 30 litri	
TORRE FARO	10	2) Collezionare il carburante in recipienti non superiori a 30 litri	
CABINA ELETTRICA	11	3) Collezionare il carburante in recipienti non superiori a 30 litri	
GRUPPO ELETTOGENO	12	4) Collezionare il carburante in recipienti non superiori a 30 litri	
VASCA DI LAVAGGIO	13	5) Collezionare il carburante in recipienti non superiori a 30 litri	
PARCHEGGIO AUTOMEZZI	14	6) Collezionare il carburante in recipienti non superiori a 30 litri	
PARCHEGGIO AUTOMEZZI	15	7) Collezionare il carburante in recipienti non superiori a 30 litri	
TETTOIA LAVORATORI	16	8) Collezionare il carburante in recipienti non superiori a 30 litri	
AREA SERVIZI, ATTREZZATURE LOGISTICHE		9) Collezionare il carburante in recipienti non superiori a 30 litri	
SI PREVEDONO:		10) Collezionare il carburante in recipienti non superiori a 30 litri	
1 CANCELLO PER L'ACCESSO PEDONALE IN PANNELLI DI LAMERA ZINCATO O GRECCATA, COSTITUITO DA IDONEI TUBI E GINTI, TRATTATI CON VERNICI ANTIRIFLESSO-L=1,20m		11) Collezionare il carburante in recipienti non superiori a 30 litri	
1 CANCELLO CARRABILE IN PANNELLI DI LAMERA ZINCATO O GRECCATA, COSTITUITO DA IDONEI TUBI E GINTI, TRATTATI CON VERNICI ANTIRIFLESSO-L=12m		12) Collezionare il carburante in recipienti non superiori a 30 litri	
1 ELEMENTO PREFABBRICATO (41,40mq) CONTENENTE: 3 WC (1/10 lavoratori); 5 LAVABI (1/5 lavoratori); 3 DOCCIE (1/10 lavoratori); 25 SPOGLIATOI		13) Collezionare il carburante in recipienti non superiori a 30 litri	
1 BARACCONO PER PRESIDIO DI SICUREZZA - 12mq		14) Collezionare il carburante in recipienti non superiori a 30 litri	
1 BARACCONO PER INFIRMERIA - 12mq		15) Collezionare il carburante in recipienti non superiori a 30 litri	
1 TETTOIA IN TUBOLARI A PROTEZIONE DEI LAVORATORI - 50mq		16) Collezionare il carburante in recipienti non superiori a 30 litri	
1 SERBATOIO ANTINCENDIO		17) Collezionare il carburante in recipienti non superiori a 30 litri	
1 MOTOGENERATORE ELETTRICO DI EMERGENZA		18) Collezionare il carburante in recipienti non superiori a 30 litri	
1 UFFICIO PER 3 IMPIEGATI TECNICI E 2 PERSONE PER LA DIREZIONE LAVORI (6mq per persona)		19) Collezionare il carburante in recipienti non superiori a 30 litri	
1 DORMITORIO PER 25 OPERAI (9mq ciascuno, eventualmente a due piani)		20) Collezionare il carburante in recipienti non superiori a 30 litri	
TUTTI I BARACCONI SARANNO RISCALDATI IN MODO ELETTRICO CON RADIATORI DA 1,2 kw		21) Collezionare il carburante in recipienti non superiori a 30 litri	





Provincia Regionale di Ragusa

Ammodernamento del tracciato stradale S.P. n. 46 ISPICA - POZZALLO 1° STRALCIO FUNZIONALE

Responsabile Unico Procedimento
Dott. Ing. Salvatore Dipasquale

Dirigente Pianificazione del Territorio
Dott. Ing. Vincenzo Corallo

PROGETTO ESECUTIVO

OGGETTO: **CANTIERIZZAZIONE**

• LOCALIZZAZIONE E SCHEMA FUNZIONALE DEL CANTIERE BASE

ARCHIVIO	PR147
SCALA	VARIE
ELABORATO	11.1.5

GRUPPO DI PROGETTAZIONE

A.T.

IR. I.R. INGEGNERI RIUNITI
STUDIO TECNICO ASSOCIATO

STUDIO IUDICE S.r.l.

RESPONSABILE DELLE INTEGRAZIONI SPECIALISTICHE

Dott. Ing. M. Raccosta

RESPONSABILI DI PROGETTO

Dott. Ing. M. Raccosta

Dott. Ing. G. Falla

Dott. Ing. F. Iudice

REV.	DATA	DESCRIZIONE	REDAZIONE	CONTROLLATO	APPROVATO
2	SETTEMBRE 2014	EMMISSIONE A SEGUITO ISTRUTTORIA (ALSC02012) del 15/07/2014	CANNISTRA'	GRASSO	FALLA
1	GIOGIO 2014	EMMISSIONE A SEGUITO ISTRUTTORIA (ALSC02012) del 18/04/2014	CANNISTRA'	GRASSO	FALLA
0	MARZO 2014	PRIMA EMMISSIONE	CANNISTRA'	GRASSO	FALLA