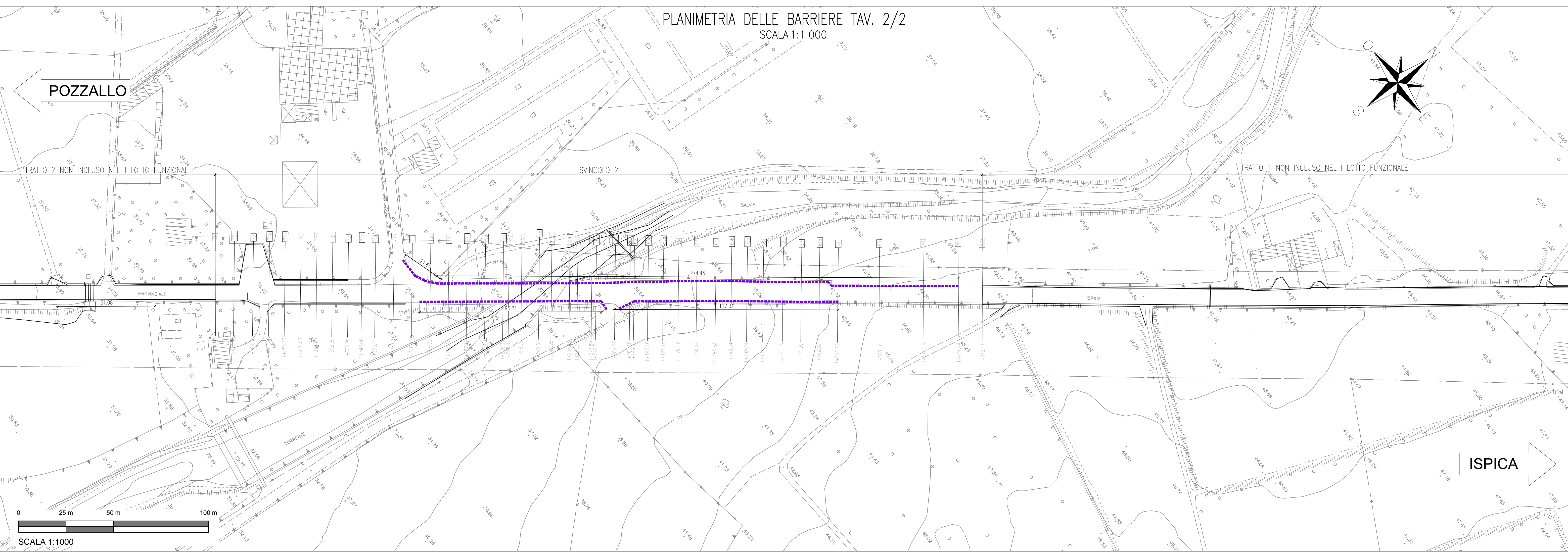



**LEGENDA**




Manufatti esistenti da Demolire	
Barriere Stradali da smontare	





**Provincia Regionale di Ragusa**  
**Ammodernamento del tracciato stradale**  
**S.P. n. 46 ISPICA – POZZALLO**  
**I° STRALCIO FUNZIONALE**

Responsabile Unico Procedimento: **Dot. Ing. Salvatore Dipasquale**  
Dirigente Pianificazione del Territorio: **Dot. Ing. Vincenzo Corallo**

PROGETTO ESECUTIVO				
OGGETTO:	ARCHIVIO			
• PARTE GENERALE	PR147			
• DEMOLIZIONI	1:1.000			
• PLANIMETRIA DELLE BARRIERE DA SMONTARE	1.3.2			
GRUPPO DI PROGETTAZIONE	RESPONSABILE DELLE INTEGRAZIONI SPECIALISTICHE			
ATI:	Dot. Ing. M. Raccosta			
 <b>TECHNITAL</b> <small>TECHNITAL S.p.A (Mandataria)</small>	RESPONSABILI DI PROGETTO			
 <b>I.R. INGEGNERI RIUNITI</b> <small>STUDIO TECNICO ASSOCIATO</small>	Dot. Ing. M. Raccosta			
 <b>STUDIO IUDICE S.r.l.</b>	Dot. Ing. G. Falla			
	Dot. Ing. F. Iudice			
0 MARZO 2014	PRIMA EMISSIONE	CANNISTRA*	GRASSO	FAILLA
REV. DATA	DESCRIZIONE	REDATTO	CONTROLLATO	APPROVATO