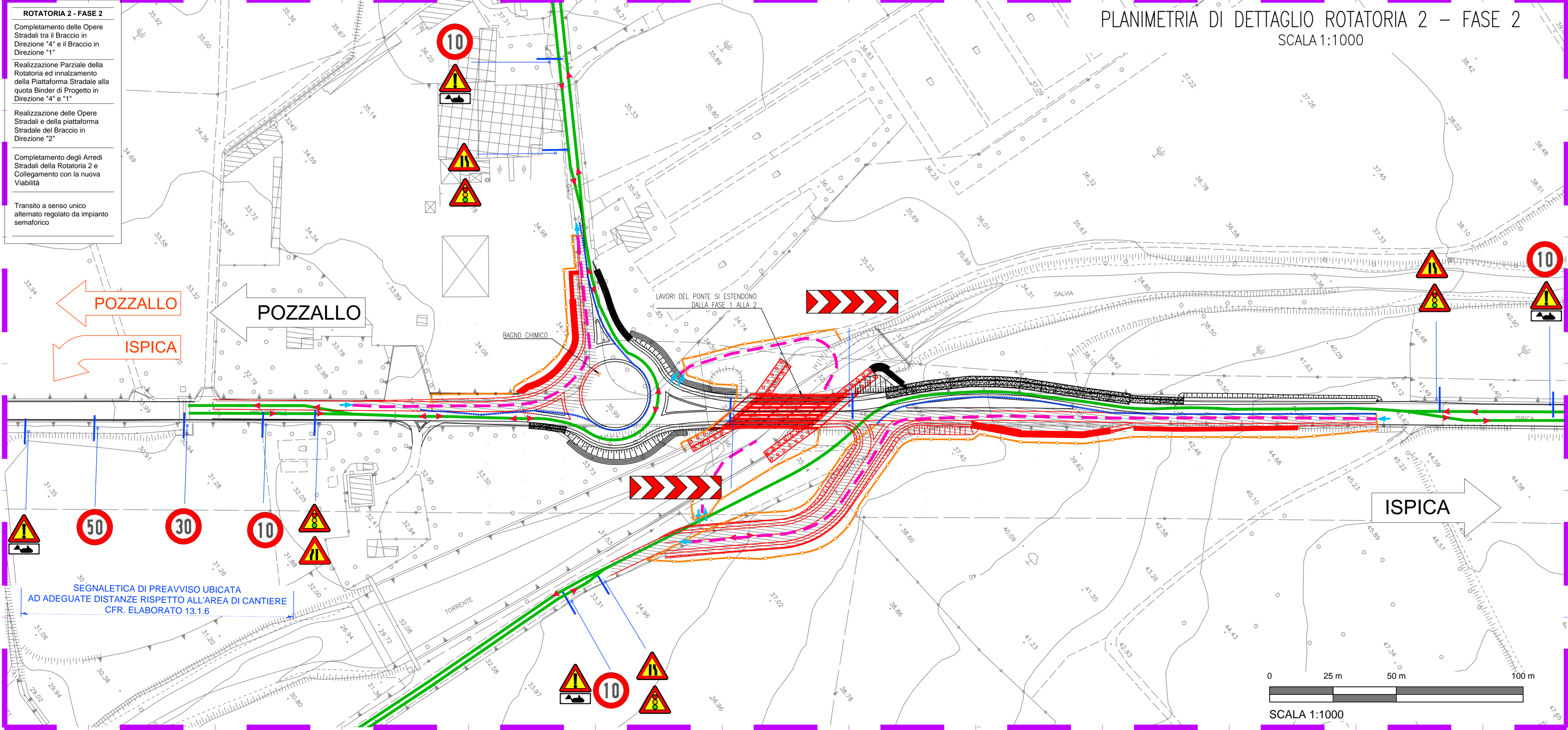
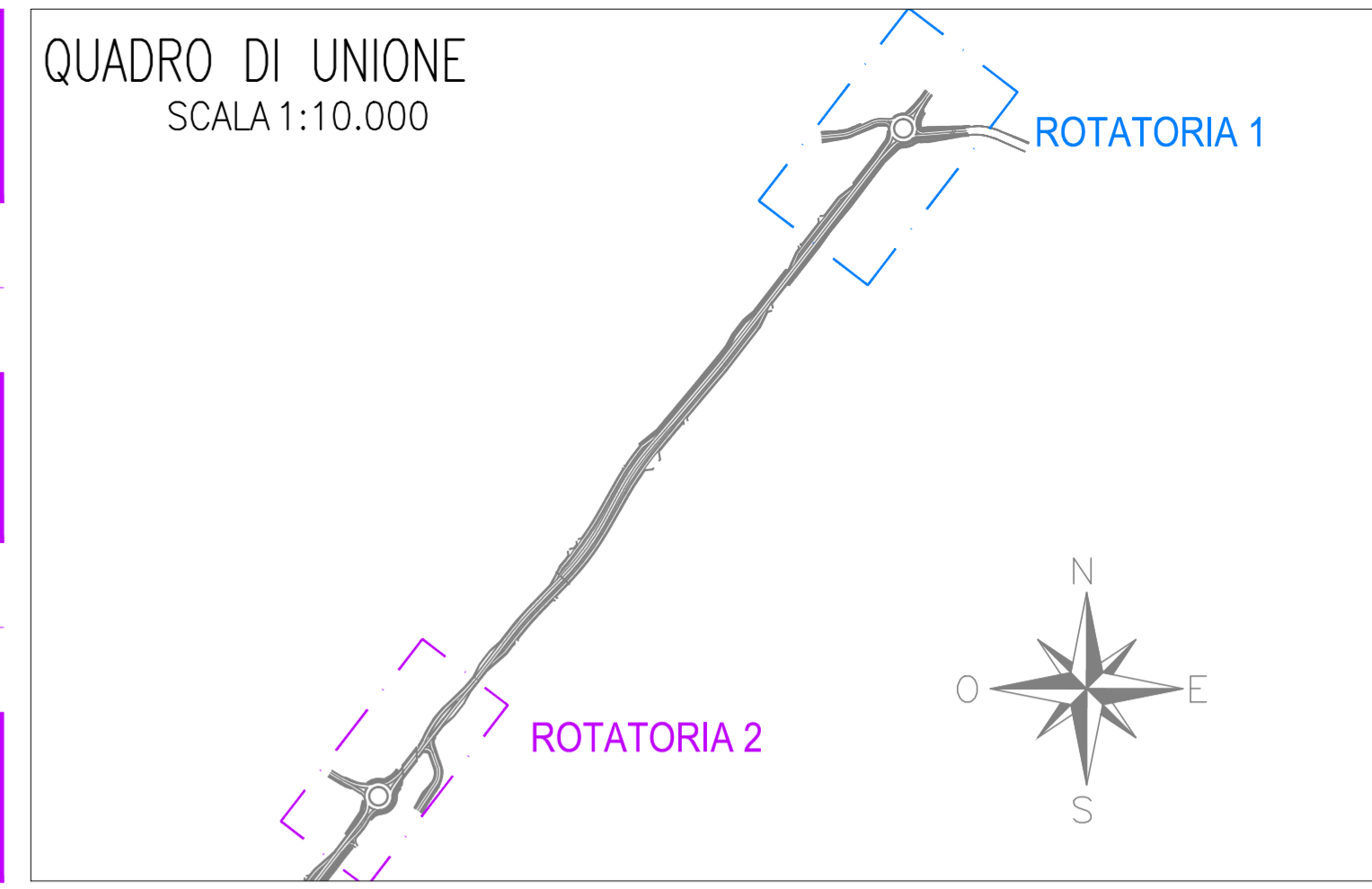


PLANIMETRIA DI DETTAGLIO ROTATORIA 2 - FASE 1  
SCALA 1:1000



PLANIMETRIA DI DETTAGLIO ROTATORIA 2 - FASE 2  
SCALA 1:1000



**LEGENDA**

- Viabilità provvisoria su SP46 Esistente/SP46 di Progetto realizzata in fase precedente, con senso unico alternato ove necessario per tratti non superiori a 300m
- Direzioni Viabilità Consentita
- Piste di Cantiere
- Accessi Aree di Cantiere
- Recinzione provvisoria delle Aree di Cantiere con rete in polietilene alta densità, peso 240 g/m, resistente ai raggi ultravioletti, indeformabile, colore arancio, sostenuta da appositi paletti di sostegno in ferro zincato fissati nel terreno a distanza di m1
- Schermatura con telo antipolvere su recinzione esistente
- Barriera Provvisoria
- Tratti d'Opera di Fase di Realizzazione
- Tratti d'Opera Realizzati in Fase Precedente

**PRESCRIZIONI DEMOLIZIONI**

La demolizione parziale o totale, di manufatti in muratura di qualsiasi genere e forma, qualunque sia la tenacità e la specie, compresi i calcitranti semplici o armati, dovrà essere eseguita con qualsiasi mezzo, escluso le mine, anche con l'uso continuo di punta di acciaio. Saranno previste tutte le cautele occorrenti, compresi i ponti di servizio per interventi fino a m. 3,50 di altezza. Lo smontaggio della Barriera di Sicurezza dovrà essere eseguito adottando tutte le cautele occorrenti, compresa l'installazione della segnaletica prevista dal codice per la delimitazione del cantiere e la conseguente deviazione del traffico.

**NOTE**

L'elaborato individua le aree di cantiere e la viabilità provvisoria consentita per fasi, conformemente a quanto riportato nel cronoprogramma dei lavori e descritto nella relazione di cantierizzazione. Nella fase 1 viene realizzata la parte destra dell'infrastruttura, mentre il traffico viene mantenuto a senso unico alternato sulla parte sinistra della SP 46 esistente, con traffico regolamentato da semaforo ove necessario per tratti non superiori a 300 m. Superato il tratto a senso unico alternato il traffico viene reinoltrizzato regolarmente sulla SP 46 esistente su una corsia per senso di marcia.

**Provincia Regionale di Ragusa**  
Ammodernamento del tracciato stradale  
S.P. n. 46 ISPICA – POZZALLO  
1° STRALCIO FUNZIONALE

Responsabile Unico Procedimento: **Dott. Ing. Salvatore Dipasquale**  
Dirigente Pianificazione del Territorio: **Dott. Ing. Vincenzo Corallo**

**PROGETTO ESECUTIVO**

OGGETTO:	ARCHIVIO	PR147
• CANTIERIZZAZIONE	SCALA	1:1.000
• PLANIMETRIE DI CANTIERIZZAZIONE DI DETTAGLIO - ROTATORIA 1 E 2	ELABORATO	11.1.12
GRUPPO DI PROGETTAZIONE	RESPONSABILE DELLE INTEGRAZIONI SPECIALISTICHE	Dott. Ing. M. Raccosta
A.T. <b>TECHNITAL</b> TECHNITAL S.p.A. (Mandataria)	RESPONSABILI DI PROGETTO	Dott. Ing. M. Raccosta
<b>I.R.</b> I.R. INGEGNERI RIUNITI STUDIO TECNICO ASSOCIATO		Dott. Ing. G. Faillo
<b>STUDIO IUDICE</b> s.r.l. STUDIO IUDICE S.r.l.		Dott. Ing. F. Iudice

2	DICEMBRE 2014	EMISSIONE A SEGUITO ISTRUTTORIA ITALSOCOTEC del 27/10/14	CANNISTRA'	GRASSO	FAILLA
1	SETTEMBRE 2014	EMISSIONE A SEGUITO ISTRUTTORIA ITALSOCOTEC del 15/07/2014	CANNISTRA'	GRASSO	FAILLA
0	MARZO 2014	PRIMA EMISSIONE	CANNISTRA'	GRASSO	FAILLA
REV.	DATA	DESCRIZIONE	REDATTO	CONTROLLATO	APPROVATO