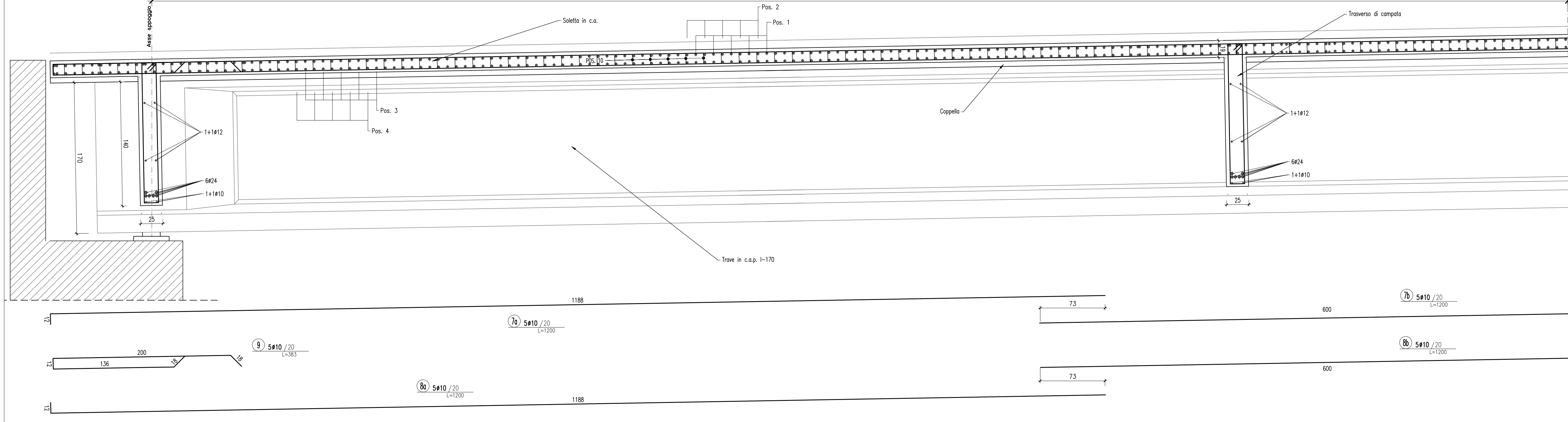
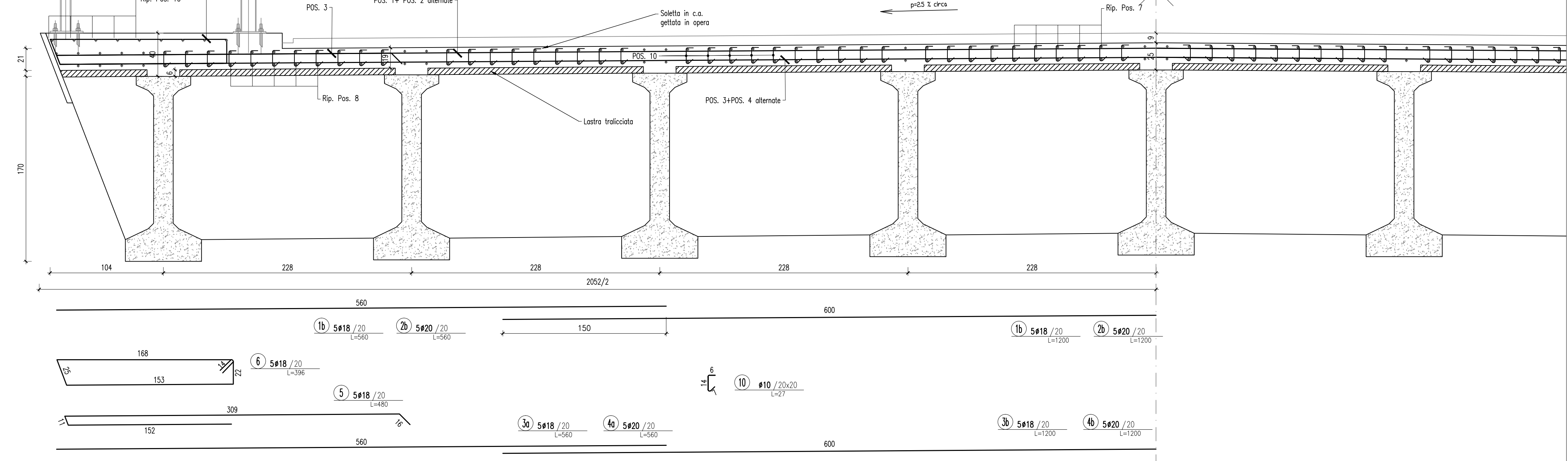


ARMATURA SOLETTA
SEZ. LONGITUDINALE
SCALA 1:25 L.t./2
L.c./2

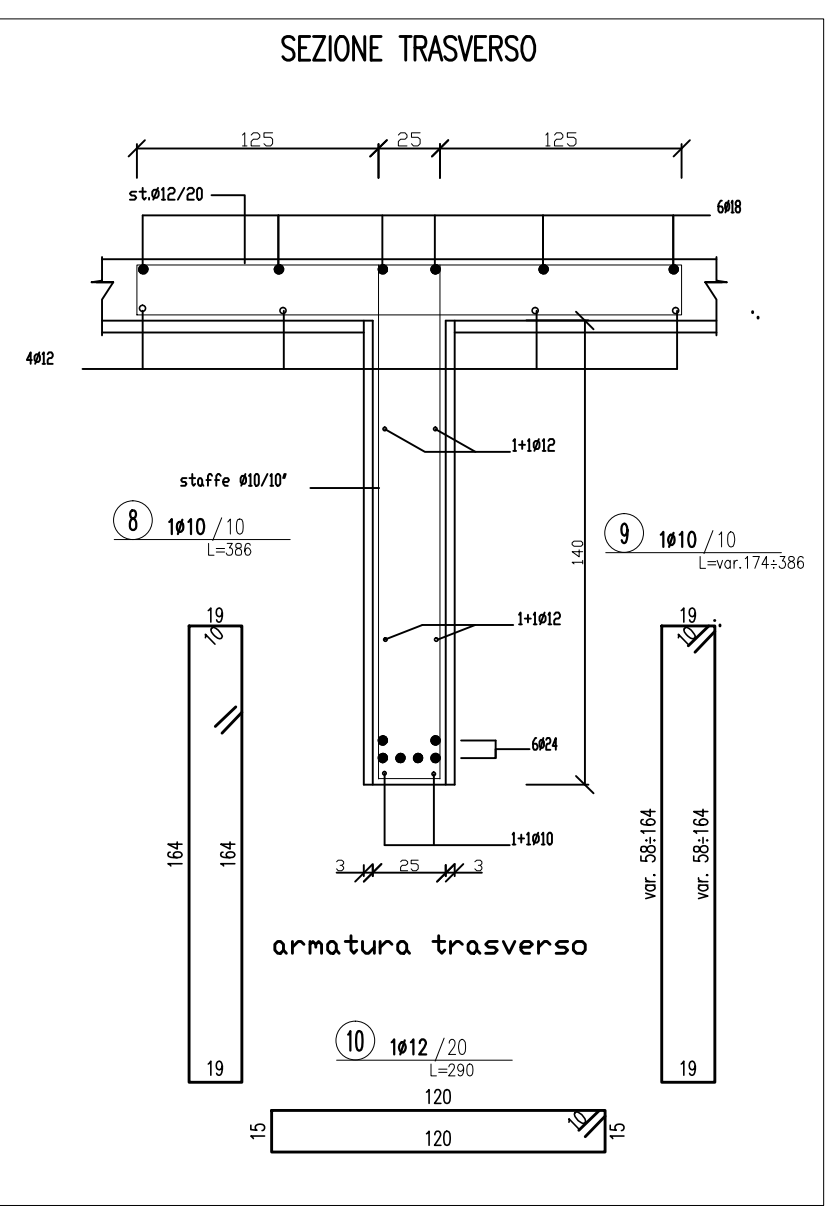
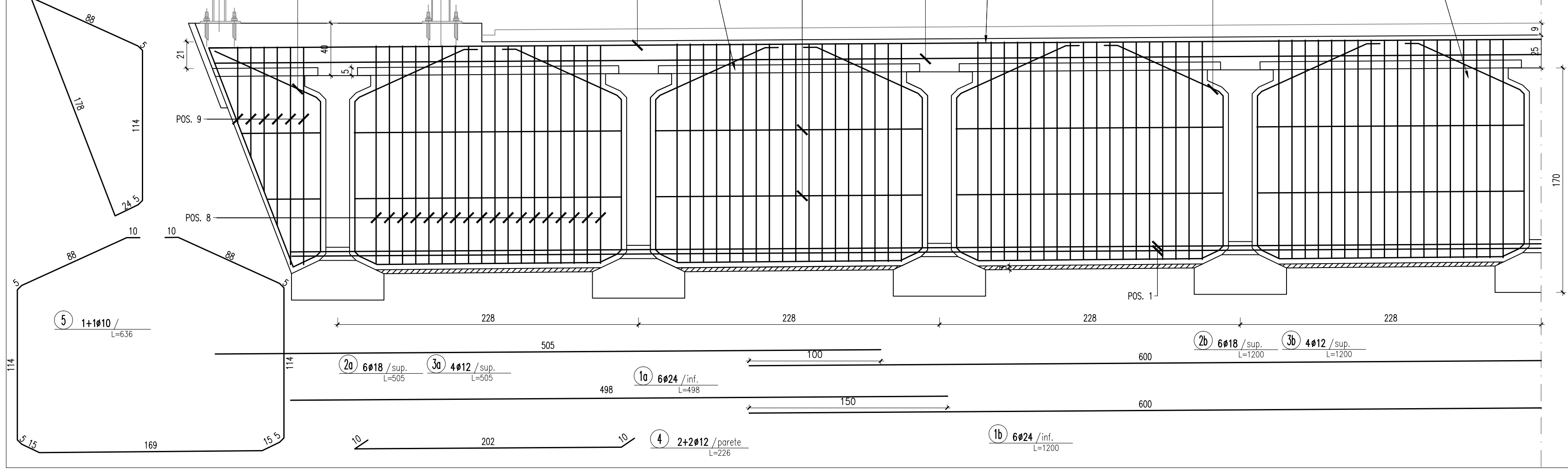


- CALCESTRUZZO** (UNI EN 206-1:2006 – UNI 11104:2004):
MAGRONI:
- CLASSE DI RESISTENZA C12/15
- MURI DI SOSTEGNO:**
- CLASSE DI RESISTENZA C25/30
- CLASSE DI ESPOSIZIONE XC2, XF2
- CLASSE DI CONSISTENZA S3
- COPRIFERRO 40mm
- STRUTTURE IN ELEVAZ.E FONDAZ. (SPALLA):**
- CLASSE DI RESISTENZA C28/35
- CLASSE DI ESPOSIZIONE XC2, XF3
- CLASSE DI CONSISTENZA S4
- COPRIFERRO 35mm
- PALI DI FONDAZIONE**
- CLASSE DI RESISTENZA C28/30
- CLASSE DI ESPOSIZIONE XC2
- CLASSE DI CONSISTENZA S3
- COPRIFERRO 40mm
- TRAVI IN C.A.P.:**
- CLASSE DI RESISTENZA C45/55
- CLASSE DI ESPOSIZIONE XC4, XD3, XF4
- CLASSE DI CONSISTENZA S5
- COPRIFERRO 40mm barre da c.a.
- COPRIFERRO 50mm cavi da c.a.p.
- BAGGIOLI:**
- CLASSE DI RESISTENZA C35/45
- CLASSE DI ESPOSIZIONE XC4, XF4
- CLASSE DI CONSISTENZA S4
- COPRIFERRO 45mm
- SOLETTA E TRAVERSI:**
- CLASSE DI RESISTENZA C35/45
- CLASSE DI ESPOSIZIONE XC4, XD3, XF4
- CLASSE DI CONSISTENZA S4
- COPRIFERRO 40mm
- ACCIAIO PER C.A.P.:**
- TREFOLI #0,6"
- $f_{tk} > 1860$ MPa
- $f_{p(0.1)k} \geq 1670$ MPa
- FORZA DI TESSATURA 19800 Kg/trefolo
- ACCIAIO PER C.A.:**
- B450C Controllato in stabilimento saldabile per $\phi \leq 26$ mm

ARMATURA SOLETTA
SEZIONE TRASVERSALE IMPALCATO IN MEZZERIA
SCALA 1:25



ARMATURA TRASVERSI
SCALA 1:25



Provincia Regionale di Ragusa
Ammodernamento del tracciato stradale
S.P. n. 46 ISPICA – POZZALLO
1° STRALCIO FUNZIONALE

Responsabile Unico Procedimento: Dott. Ing. Salvatore Dipasquale
Dirigente Pianificazione del Territorio: Dott. Ing. Vincenzo Corallo

PROGETTO ESECUTIVO

OGGETTO:	ARCHIVIO	PR147
● OPERE D'ARTE MAGGIORI	SCALA	1:25
● PONTE SALVIA	ELABORATO	6.1.13
● ARMATURA SOLETTA E TRASVERSI	RESPONSABILE DELLE INTEGRAZIONI SPECIALISTICHE	Dott. Ing. M. Raccosta
GRUPPO DI PROGETTAZIONE	RESPONSABILI DI PROGETTO	Dott. Ing. M. Raccosta
A.T.I.	Dott. Ing. G. Faillo	Dott. Ing. F. Iudice
TECHNITAL TECHNITAL S.p.A (Mandataria)		
I.R. I.R. INGEGNERI RIUNITI STUDIO TECNICO ASSOCIATO		
STUDIO IUDICE S.r.l. STUDIO IUDICE S.r.l.		

REV.	DATA	DESCRIZIONE	REDATTO	CONTROLLATO	APPROVATO
1	GIUGNO 2014	EMMISSIONE A SEGUITO ISTRUTTORIA ITALSOCOTEC del 18/04/2014	PIEMONTE	GRASSO	FAILLA
0	MARZO 2014	PRIMA EMISIONE	PIEMONTE	GRASSO	FAILLA