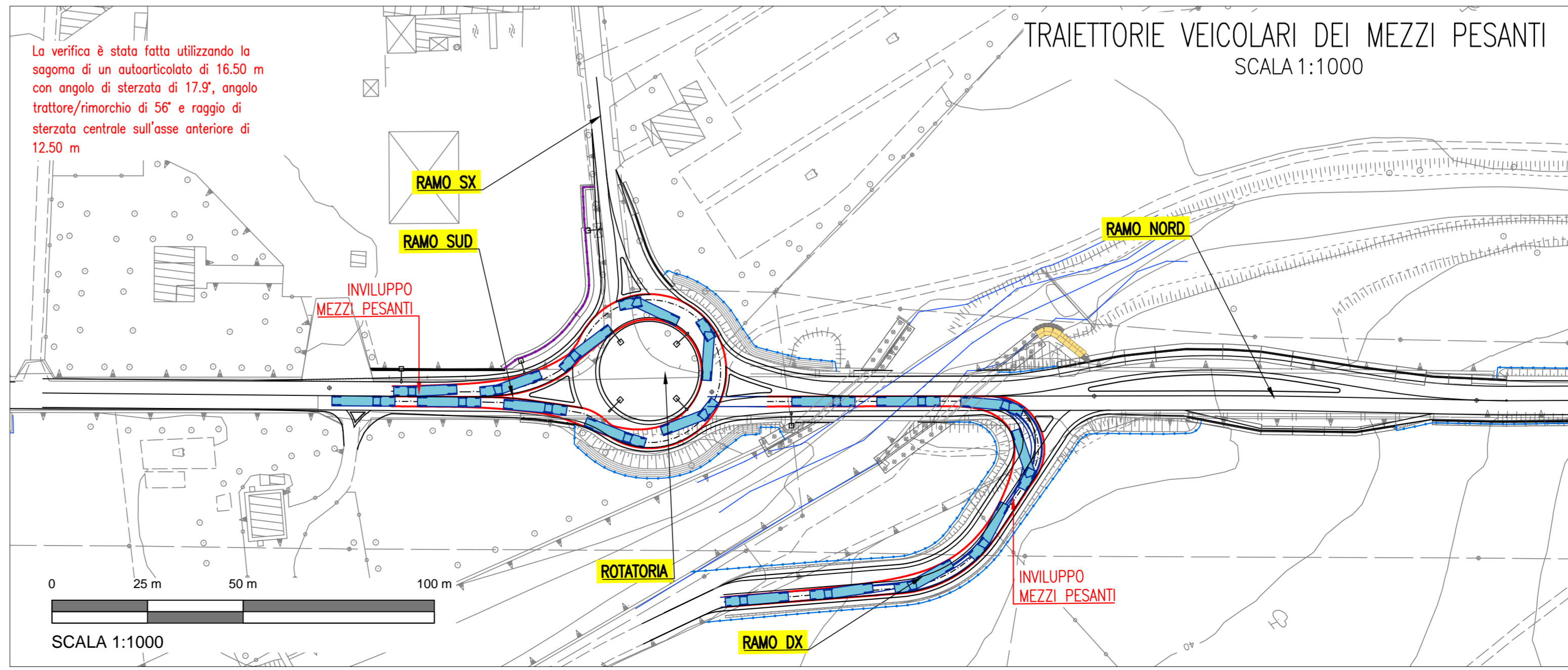
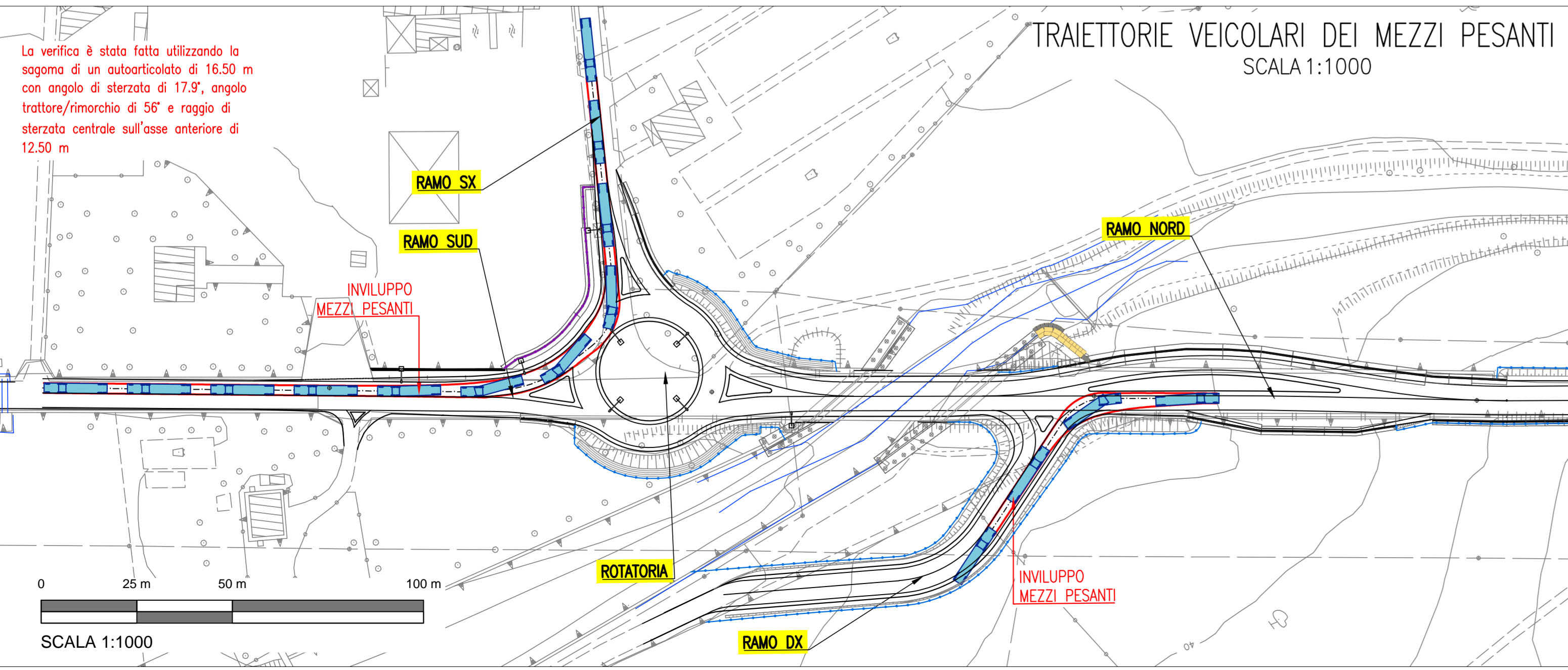



LEGENDA

- Muri di Sostegno
- Muri di Controripa
- Muri a secco
- Limite Recinzione Tipo 1
- Limite Recinzione Tipo 2

SVILUPPI RECINZIONE

	TIPO 1	TIPO 2
Rotatoria 1	461.11	0.00
Rotatoria 2	566.56	64.54
Totale	1027.67	64.54






Provincia Regionale di Ragusa
Ammodernamento del tracciato stradale
S.P. n. 46 ISIPICA – POZZALLO
I° STRALCIO FUNZIONALE

Responsabile Unico Procedimento: **Dot. Ing. Salvatore DiPasquale**
Dirigente Pianificazione del Territorio: **Dot. Ing. Vincenzo Corallo**

PROGETTO ESECUTIVO

OGGETTO:	ARCHIVIO	PR147
• PROGETTO DELL'INFRASTRUTTURA	SCALA	VARIE
• ROTATORIE - ROTATORIA PROGR. KM 1+092	ELABORATO	5.2.2.1
• PLANIMETRIA DI PROGETTO	RESPONSABILE DELLE INTEGRAZIONI SPECIALISTICHE	Dot. Ing. M. Raccosta
GRUPPO DI PROGETTAZIONE	RESPONSABILI DI PROGETTO	Dot. Ing. M. Raccosta
A.T.I.	Dot. Ing. G. Falla	Dot. Ing. F. Iudice
 TECHNITAL S.p.A. (Mandataria)		
 I.R. INGEGNERI RIUNITI STUDIO TECNICO ASSOCIATO		
 STUDIO IUDICE S.r.l.		

REV.	DATA	DESCRIZIONE	REDATTO	CONTROLLATO	APPROVATO
2	SETTEMBRE 2014	EMMISSIONE A SEGUITO ISTRUTTORIA ITALSOCOTEC del 15/07/2014	CANNISTRA*	GRASSO	FALLA
1	GIUGNO 2014	EMMISSIONE A SEGUITO ISTRUTTORIA ITALSOCOTEC del 18/04/2014	CANNISTRA*	GRASSO	FALLA
0	MARZO 2014	PRIMA EMMISSIONE	GANGEMI	GRASSO	FALLA