

REGIONE SICILIA
PROVINCIA REGIONALE DI RAGUSA

PROGETTO ESECUTIVO
AMMODERNAMENTO E REGIMENTAZIONE
della S.P. ISPICA-PACHINO

Dal Km. 2+300 al Km. 3+000

3° FASE
PROGETTO ESECUTIVO

GRUPPO DI PROGETTAZIONE:
- arch. Rosario Incardona - ing. Giovanni Salafia - ing. Giorgio Sarta
- ing. Paola Massari - ing. Dalia Accardo

VISTI DI APPROVAZIONE

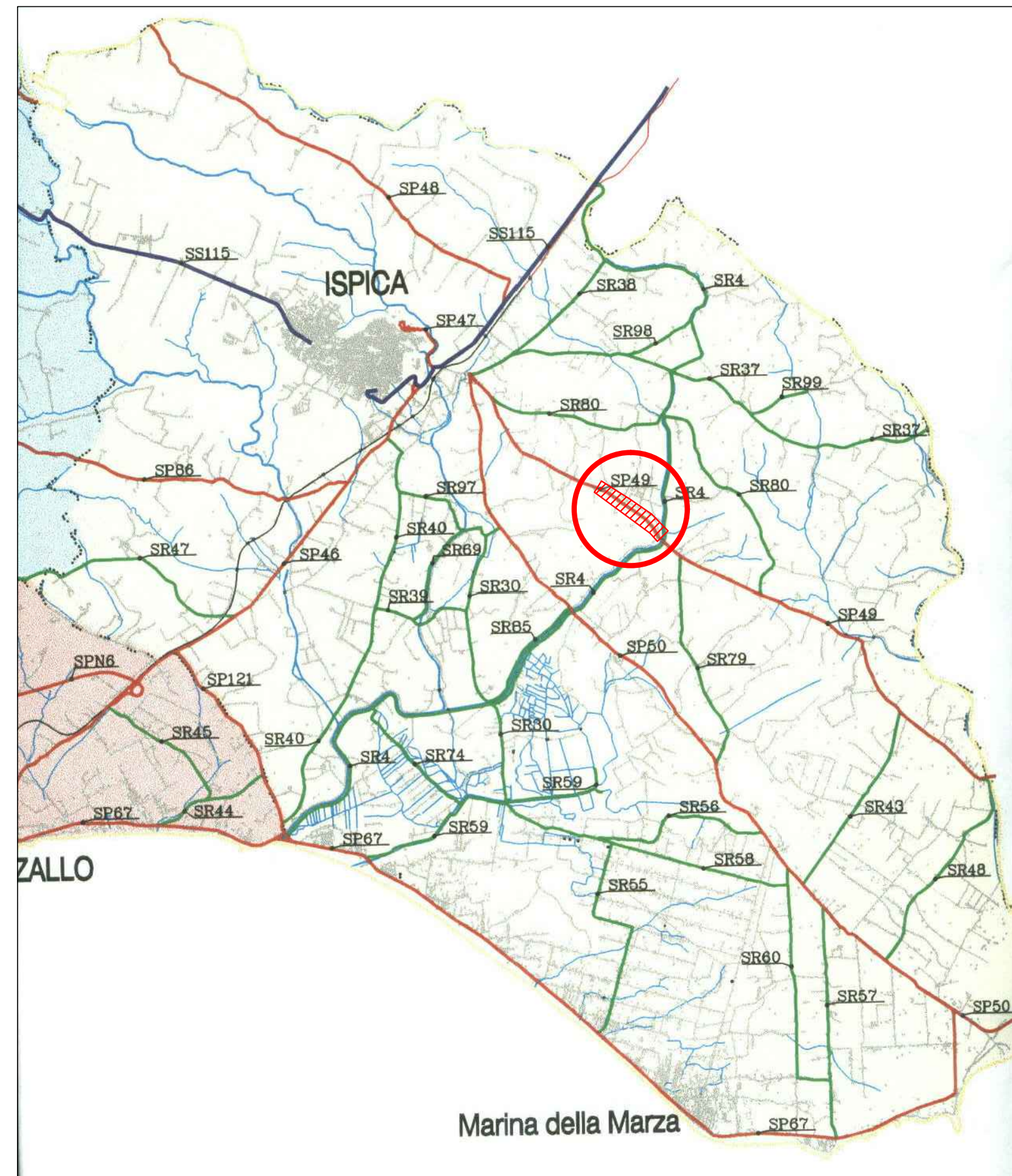
RAGUSA, 2014
TAV. ADEGUATA ALLE PRESCRIZIONI - NULLA OSTA:
- REGIONE SICILIA ASSESSORATO TERRITORIO AMBIENTE - SERVIZIO 1 - V.A.S. V.I.A.
- SOPRAINTENDENZA BB.CC.AA.
- UFFICIO DEL GENIO CIVILE

RESP. UNICO DEL PROCEDIMENTO (RUP): Ing. Giancarlo Di Martino

STATO DI FATTO TAV 1.2 SF

INQUADRAMENTO TERRITORIALE
- Planimetria viabilità Prov. di Ragusa
- Corografia e carta dei vincoli
- Carta dei vincoli di PRG (Comune di Ispica)

Scala: 1/60.000-25.000-20.000



PLANIMETRIA VIABILITA' Prov. di Ragusa
scala 1/60.000 (stralcio)
DA 26/7/2000

S.P. 49 ISPICA PACHINO
-Tratto di progetto-

Ubicazione



COROGRAFIA E CARTA DEI VINCOLI
scala 1/25000



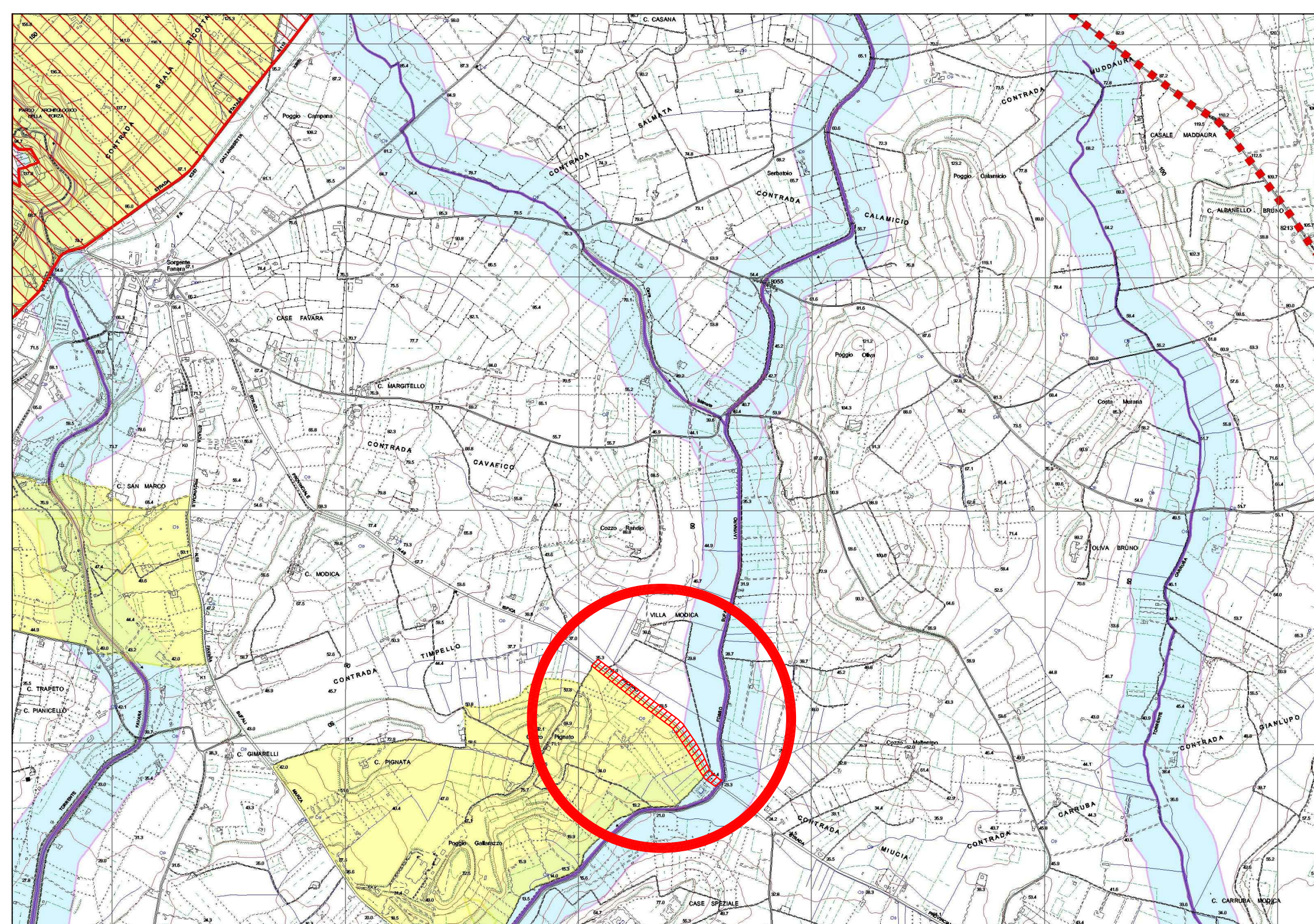
CARTA DEI VINCOLI DI P.R.G.
scala 1/20.000

LEGENDA
XlpeqyTKlo o qf Hecdkrk'vgo r qtcpgc
DA 26/7/2000

Vincolo torrenti e valloni L. 490/99

Tratto S.P. di progetto

Ubicazione



CARTA DEI BENI PAESAGGISTICI PROV. DI RAGUSA
scala 1/20.000

LEGENDA
XlpeqyTKlo o qf Hecdkrk'vgo r qtcpgc
DA 26/7/2000

Tratti che non presentano valenze paesaggistiche di rilievo

Zona di interesse Archeologico

Tratto S.P. di progetto

Ubicazione