

REGIONE SICILIA
 PROVINCIA REGIONALE DI RAGUSA

PROGETTO ESECUTIVO **PROGETTO** TAV 2.5P

AMMODERNAMENTO E REGIMENTAZIONE della S.P. ISPICA-PACHINO
 Verifica Norme D.M. 05.11.2001

Dal Km. 2+300 al Km. 3+000

3ª FASE
PROGETTO ESECUTIVO

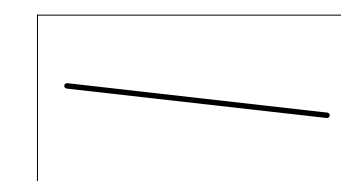
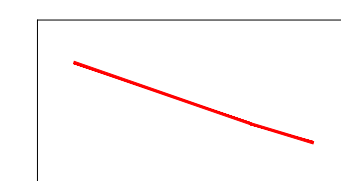
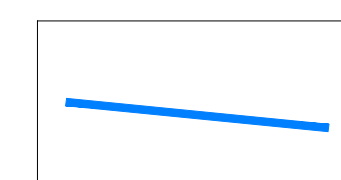
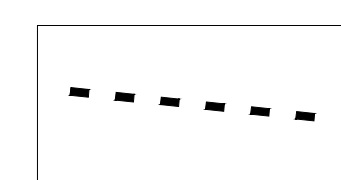
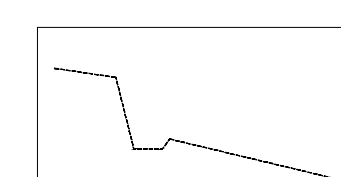
CONFRONTO profili longitudinali originari e di progetto
 Scala: 1/1000

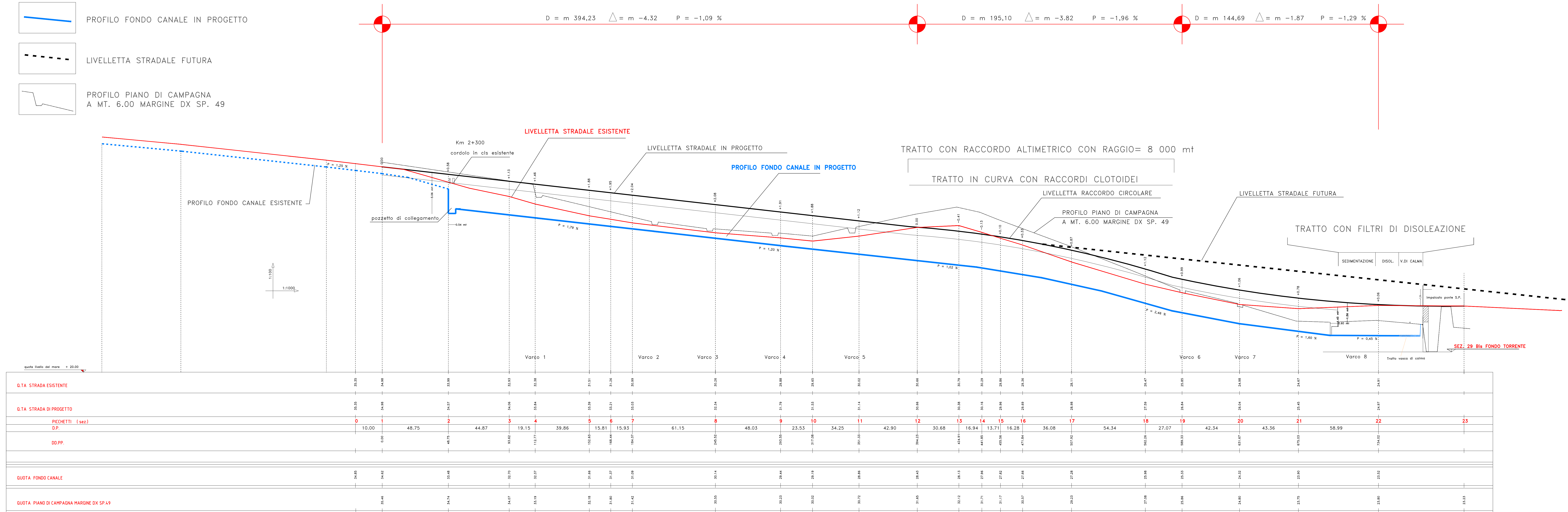
GRUPPO DI PROGETTAZIONE:
 -arch. Rosario Incardona -ing. Giovanni Salafia -ing. Giorgio Sarta
 -ing. Paola Massari -ing. Dalia Accardo

VISTI DI APPROVAZIONE

RAGUSA, 2014
 TAV. ADEGUATA ALLE PRESCRIZIONI - NULLA OSTA:
 - REGIONE SICILIA ASSESSORATO TERRITORIO AMBIENTE - SERVIZIO 1 - V.A.S. V.I.A.
 - SOPRAINTENDENZA BB.CC.AA.
 - UFFICIO DEL GENIO CIVILE

RESP. UNICO DEL PROCEDIMENTO (RUP): Ing. Giancarlo Di Martino

-  LIVELLETTA STRADALE IN PROGETTO
-  LIVELLETTA STRADALE ESISTENTE
-  PROFILO FONDO CANALE IN PROGETTO
-  LIVELLETTA STRADALE FUTURA
-  PROFILO PIANO DI CAMPAGNA A MT. 6.00 MARGINE DX SP. 49



PARAMETRI DECRETO MINISTERIALE 05.11.2001

CLASSIFICAZIONE STRADALE: TIPO F2

VELOCITA' MINIMA DI PROGETTO 40 Km/h

VELOCITA' MASSIMA DI PROGETTO 100 Km/h

LUNGHEZZA MINIMA DI RETTIFILO 150 mt (a 100 Km/h)

LUNGHEZZA MASSIMA DI RETTIFILO 2200 mt (a 100 Km/h)

LUNGHEZZA MINIMA DI RETTIFILO 115 mt (a 90 Km/h)

LUNGHEZZA MASSIMA DI RETTIFILO 1800 mt (a 90 Km/h)

COEFFICIENTE DI ADERENZA $f_a = 0,12$ (a 90 Km/h)

COEFFICIENTE DI ADERENZA $f_a = 0,11$ (a 100 Km/h)

RAGGIO MINIMO DI CURVATURA 339 mt (a 90 Km/h)

RAGGIO MINIMO DI CURVATURA 437 mt (a 100 Km/h)