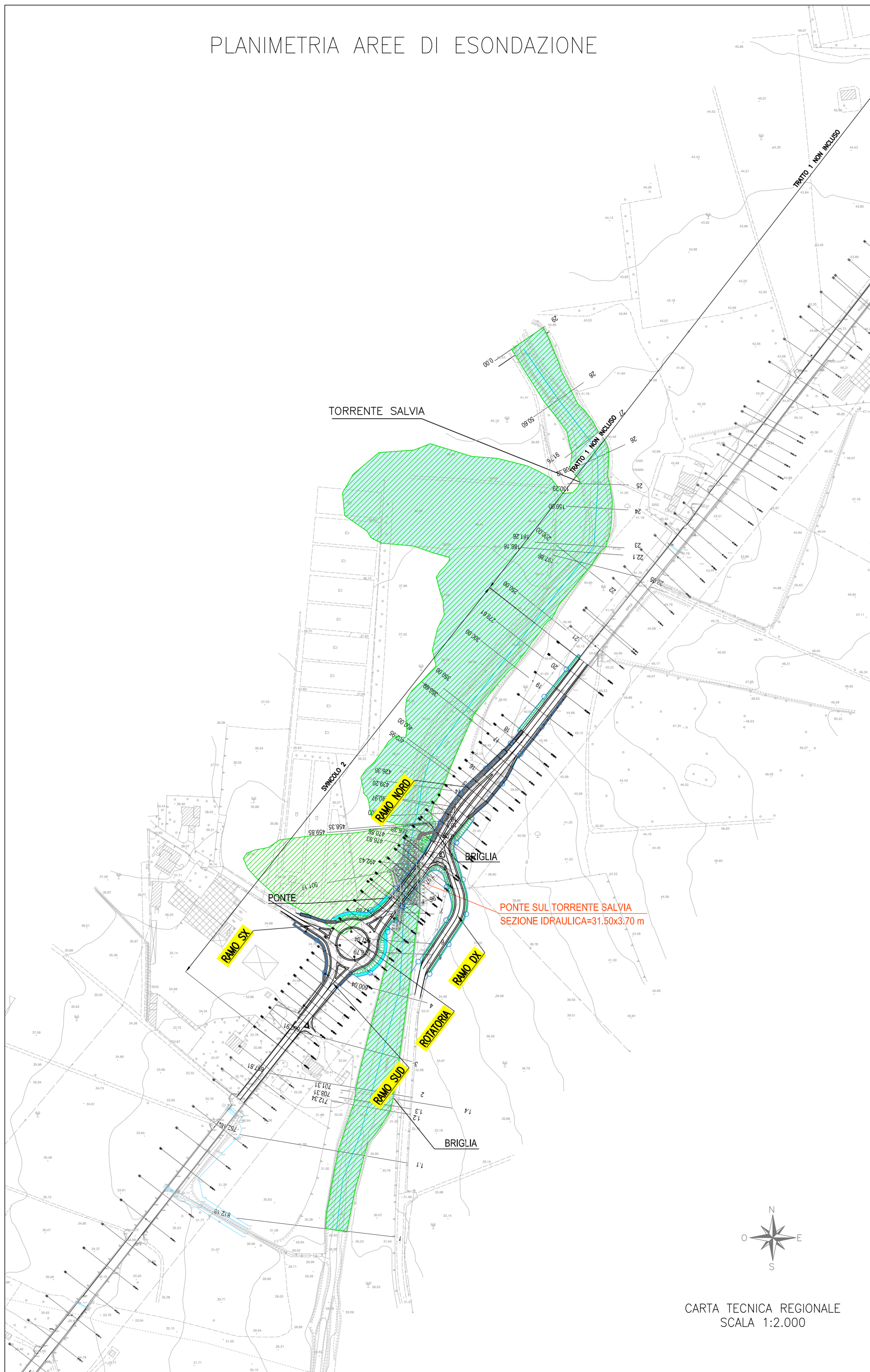


# PLANIMETRIA AREE DI ESONDAZIONE



## LEGENDA

- AREE DI ESONDAZIONE TR=200 anni  
CONDIZIONI POST-OPERAM
- AREE DI ESONDAZIONE TR=200 anni  
CONDIZIONI ANTE-OPERAM





## Provincia Regionale di Ragusa Ammodernamento del tracciato stradale S.P. n. 46 ISPICA – POZZALLO 1° STRALCIO FUNZIONALE

Responsabile Unico Procedimento  
**Dott. Ing. Salvatore Dipasquale**

Dirigente Pianificazione del Territorio  
**Dott. Ing. Vincenzo Corallo**

### PROGETTO ESECUTIVO

OGGETTO: <ul style="list-style-type: none"> <li>• IDROLOGIA E IDRAULICA</li> <li>• STUDIO IDROLOGICO E IDRAULICO</li> <li>• PLANIMETRIA AREE DI ESONDAZIONE - T.SALVIA</li> </ul>	ARCHIVIO	PR147
	SCALA	1:2000
	ELABORATO	4.1.4
GRUPPO DI PROGETTAZIONE	RESPONSABILE DELLE INTEGRAZIONI SPECIALISTICHE	
A.T.I.	Dott. Ing. M. Raccosta	
 <b>TECHNITAL S.p.A</b> (Mandataria)	RESPONSABILI DI PROGETTO	
 <b>I.R. INGEGNERI RIUNITI</b> STUDIO TECNICO ASSOCIATO	Dott. Ing. M. Raccosta	
<b>STUDIO IUDICE S.r.l.</b>	Dott. Ing. G. Failla	
<b>IUDICE S.r.l.</b>	Dott. Ing. F. Iudice	

3	NOVEMBRE 2014	EMMISSIONE A SEGUITO ISTRUTTORIA ITALSOCOTEC del 27/10/2014	NOTARO	IUDICE A.	IUDICE F.
2	SETTEMBRE 2014	EMMISSIONE A SEGUITO ISTRUTTORIA ITALSOCOTEC del 15/07/2014	NOTARO	IUDICE A.	IUDICE F.
1	GIUGNO 2014	EMMISSIONE A SEGUITO ISTRUTTORIA ITALSOCOTEC del 18/04/2014	NOTARO	A. IUDICE	F. IUDICE
0	MARZO 2014	PRIMA EMMISSIONE	NOTARO	A. IUDICE	F. IUDICE
REV.	DATA	DESCRIZIONE	REDATTO	CONTROLLATO	APPROVATO

CARTA TECNICA REGIONALE  
SCALA 1:2.000