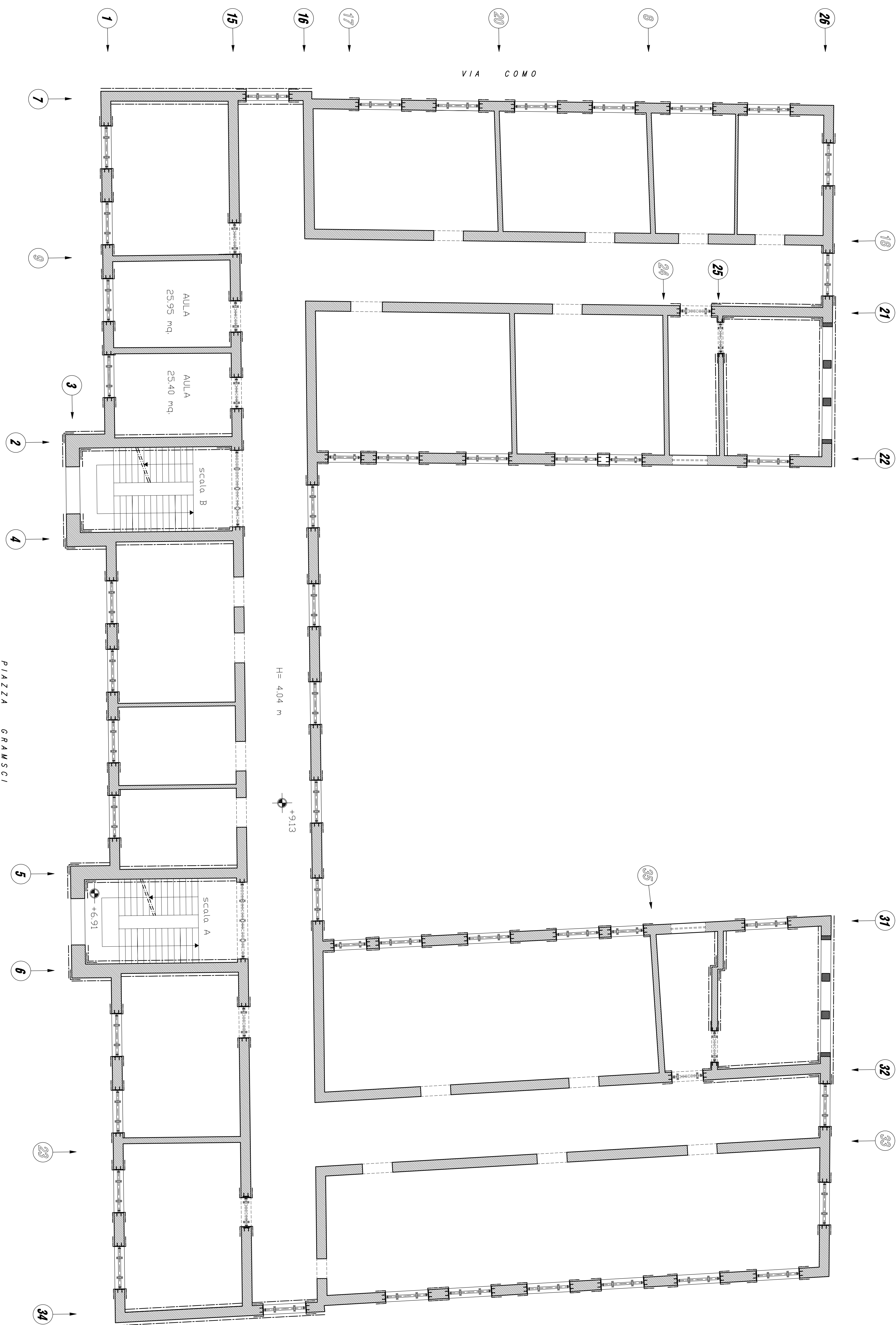


PIANTA DEI MASCHI MURARI AL PIANO SECONDO

Scala 1:100



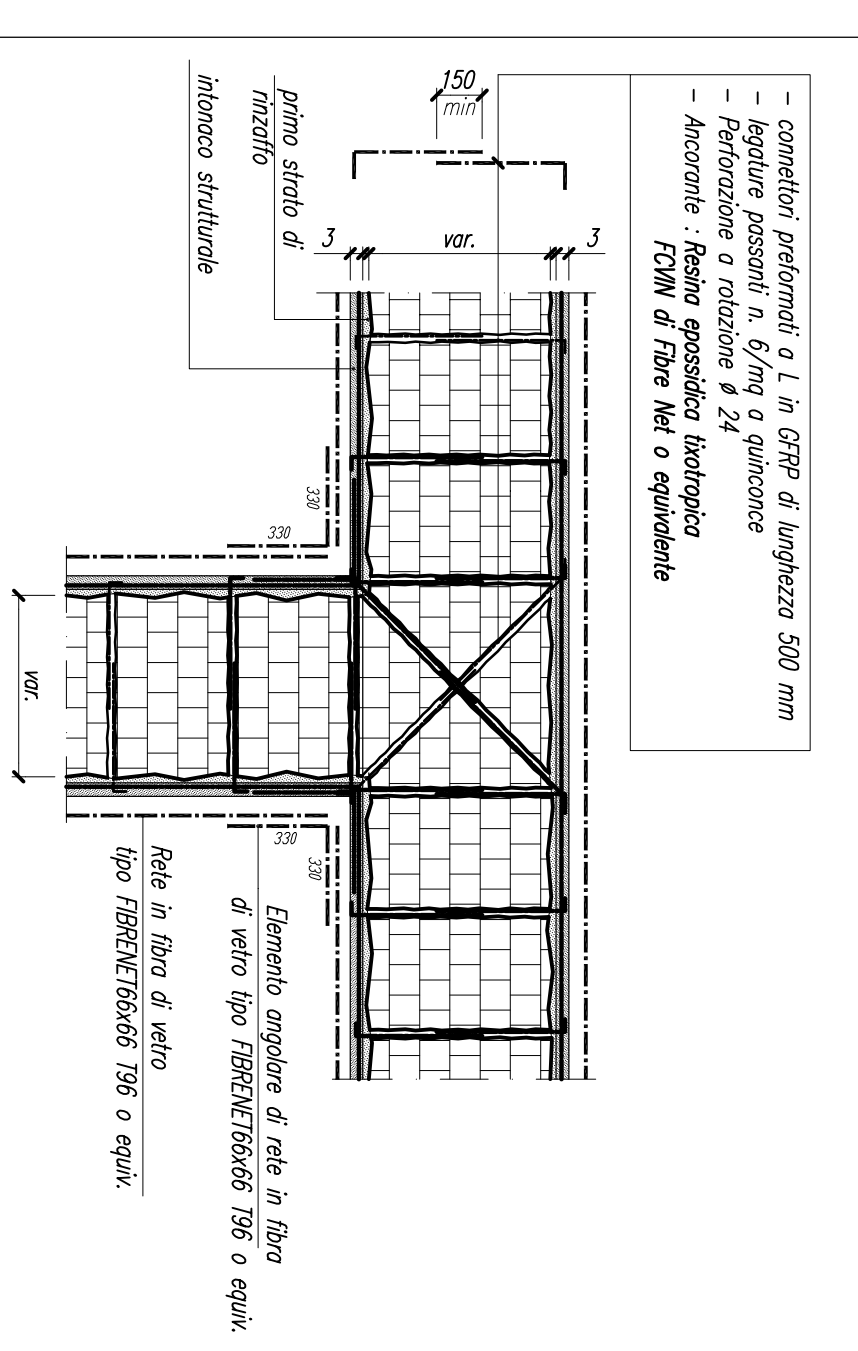
PIAZZA GRAMSCI

VIA COMO

VIA S. MARTINO

PARTICOLARE TIPO AMMORSAMENTO TRA DUE MURATURE PORTANTI

Scala 1:25



connettore prefabbricato a T, in gesso di lunghezza 500 mm  
 - Inquadratura passante a 60° nel gesso  
 - Accoppiate: 4 barre esodossia longitudinale  
 FCM di Tipo M4 o equivalente

connettore prefabbricato a T, in gesso di lunghezza 500 mm  
 - Inquadratura passante a 60° nel gesso  
 - Accoppiate: 4 barre esodossia longitudinale  
 FCM di Tipo M4 o equivalente

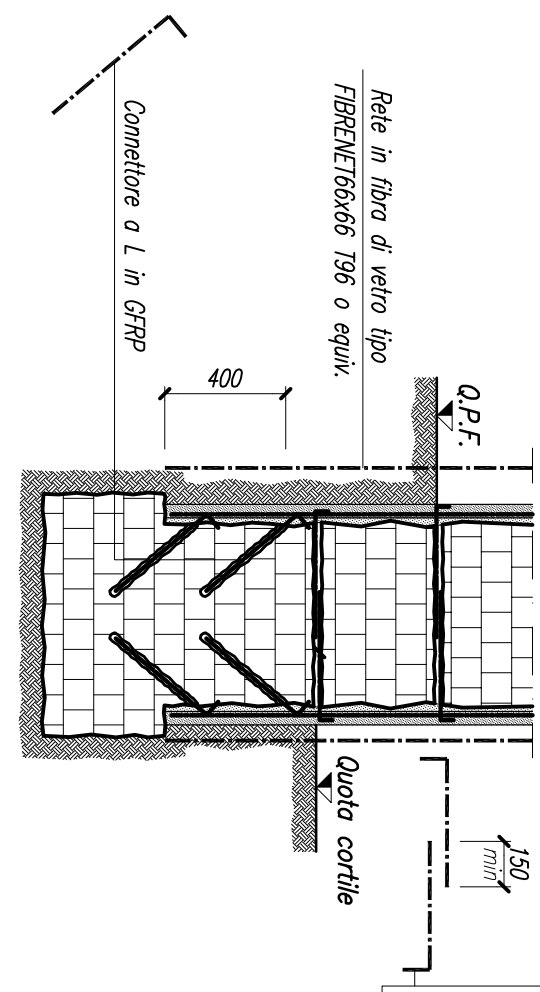
connettore prefabbricato a T, in gesso di lunghezza 500 mm  
 - Inquadratura passante a 60° nel gesso  
 - Accoppiate: 4 barre esodossia longitudinale  
 FCM di Tipo M4 o equivalente

connettore prefabbricato a T, in gesso di lunghezza 500 mm  
 - Inquadratura passante a 60° nel gesso  
 - Accoppiate: 4 barre esodossia longitudinale  
 FCM di Tipo M4 o equivalente

connettore prefabbricato a T, in gesso di lunghezza 500 mm  
 - Inquadratura passante a 60° nel gesso  
 - Accoppiate: 4 barre esodossia longitudinale  
 FCM di Tipo M4 o equivalente

PARTICOLARE RIPRESA FARENET IN FONDAZIONE

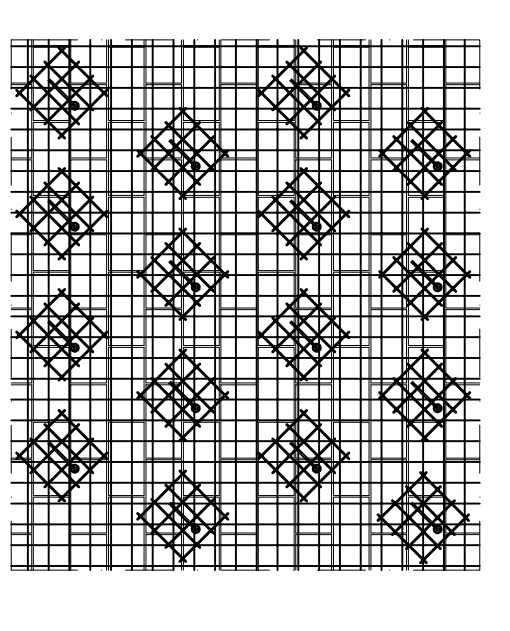
Scala 1:25



connettore prefabbricato a T, in gesso di lunghezza 500 mm  
 - Inquadratura passante a 60° nel gesso  
 - Accoppiate: 4 barre esodossia longitudinale  
 FCM di Tipo M4 o equivalente

STRALCIO PROSPETTO CON DISPOSIZIONE CONNETTORI

Scala 1:25



INDICAZIONI DI POSIZIONE

Il connettore deve essere disposto secondo uno schema a griglia, in numero di 6 al mq, previo esecuzione di fori di diametro di 24 mm nelle strutture da rinforzare. Nel caso di fori ciechi (Comessioni non passanti) è sufficiente un foro di diametro 14-18 mm, i fori da cui devono essere svuotati per almeno 15 cm.  
 N.B.: Fare riferimento alle schede del sistema FARENET FCM e ai quaderni tecnici di Tipo M4 per i dettagli sulle modalità di posa

| SCELTA REVISIONE |    | Revisione | Autore | Data |
|------------------|----|-----------|--------|------|
| PROGETTO         | 1  |           |        |      |
| VERBA            | 2  |           |        |      |
| ESATTO           | 3  |           |        |      |
| ESATTO           | 4  |           |        |      |
| ESATTO           | 5  |           |        |      |
| ESATTO           | 6  |           |        |      |
| ESATTO           | 7  |           |        |      |
| ESATTO           | 8  |           |        |      |
| ESATTO           | 9  |           |        |      |
| ESATTO           | 10 |           |        |      |
| ESATTO           | 11 |           |        |      |
| ESATTO           | 12 |           |        |      |
| ESATTO           | 13 |           |        |      |
| ESATTO           | 14 |           |        |      |
| ESATTO           | 15 |           |        |      |
| ESATTO           | 16 |           |        |      |
| ESATTO           | 17 |           |        |      |
| ESATTO           | 18 |           |        |      |
| ESATTO           | 19 |           |        |      |
| ESATTO           | 20 |           |        |      |
| ESATTO           | 21 |           |        |      |
| ESATTO           | 22 |           |        |      |
| ESATTO           | 23 |           |        |      |
| ESATTO           | 24 |           |        |      |
| ESATTO           | 25 |           |        |      |
| ESATTO           | 26 |           |        |      |
| ESATTO           | 27 |           |        |      |
| ESATTO           | 28 |           |        |      |
| ESATTO           | 29 |           |        |      |
| ESATTO           | 30 |           |        |      |
| ESATTO           | 31 |           |        |      |
| ESATTO           | 32 |           |        |      |
| ESATTO           | 33 |           |        |      |
| ESATTO           | 34 |           |        |      |

**ACQUARO SOG. SPARTITO MANTO**  
 STRALCIO PROSPETTO ESECUTIVO  
 N.B.: TUTTE LE MASSE SONO INDICATE E QUANTIFICATE IN QUANTITÀ PRECISE  
 N.B.: TUTTE LE MASSE SONO INDICATE E QUANTIFICATE IN QUANTITÀ PRECISE  
 N.B.: TUTTE LE MASSE SONO INDICATE E QUANTIFICATE IN QUANTITÀ PRECISE  
 N.B.: TUTTE LE MASSE SONO INDICATE E QUANTIFICATE IN QUANTITÀ PRECISE

**LIBERO CONSORZIO COMUNALE DI RAIGUSA**  
per il Piano Regolatore Urbanistico

**Istituto Professionale Statale per l'Industria e l'artigianato di Vittoria**  
MESEGGIAMENTO ALLE VIGILANZE IN MATERIA DI COSTRUZIONI IN ZONA SISMICA, ACCESSIBILITÀ,  
 SICUREZZA E PREVENZIONE INCENDI.

**STRALCIO PROSPETTO ESECUTIVO**

**OGGETTO:** Intervento di consolidamento  
 Psicologico intorno emblema di fasce murarie e cerchione  
 DETTAGLI COSTRUTTIVI

**TAV. N. G.33c**

**IL R.U.P.**  
 (Firma) (Firma)

**TUTERI DI APPROVAZIONE**  
 (Firma) (Firma)

**PROGETTISTI**  
  
**PROGECO**  
ING. GIULIO G. M. DE VITO  
 ING. ANTONIO M. DE VITO  
 ING. ANTONIO M. DE VITO